

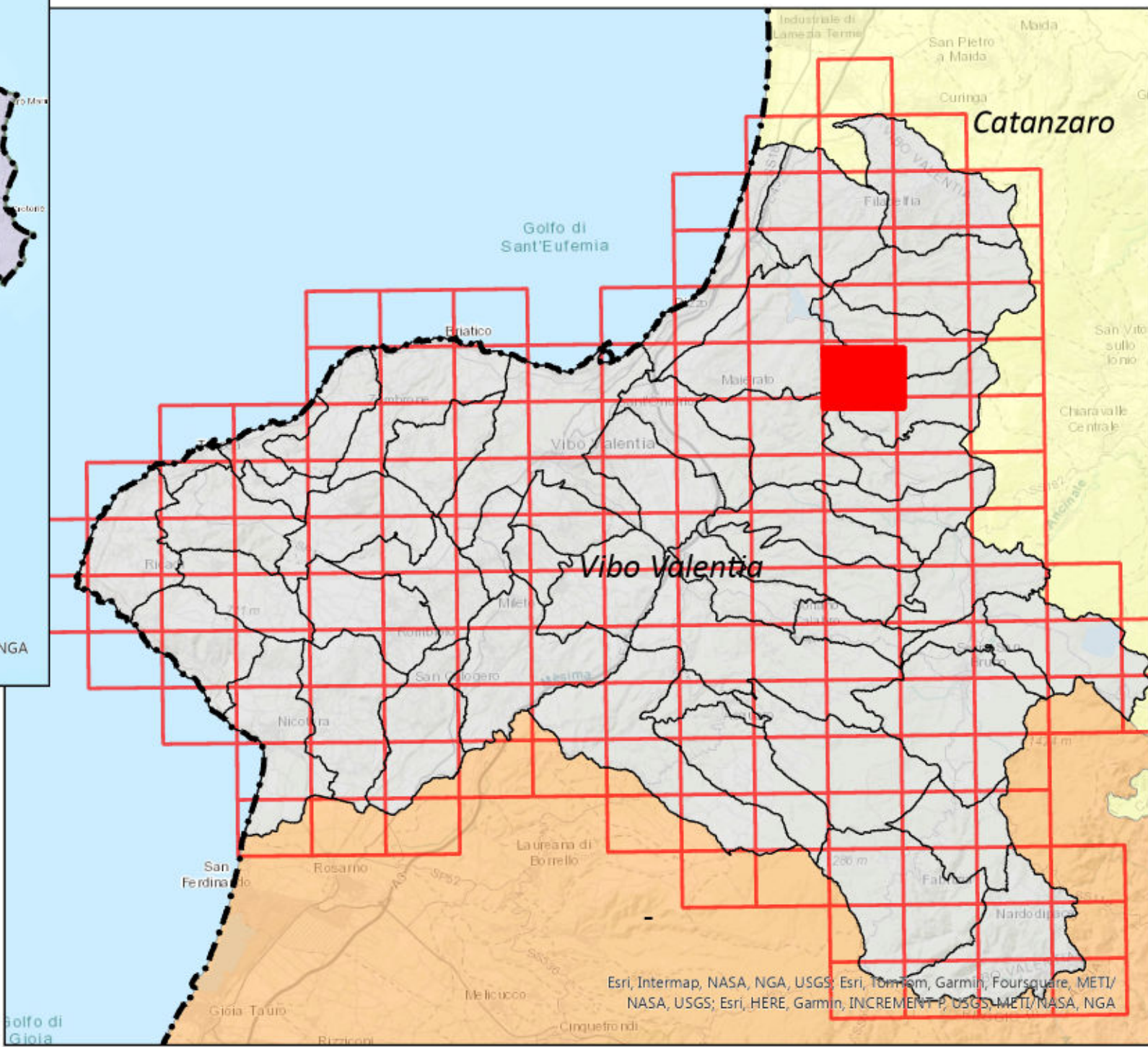
Autorità di Bacino Distrettuale dell'Appennino Meridionale



Progetto di Piano Stralcio di Bacino del Distretto Idrografico dell'Appennino Meridionale per l'assetto, la mitigazione e la gestione del rischio da Alluvioni - Calabria/Lao (PSdGDAM-RisAl-Cal/L)

Procedura ai sensi dell'art. 67 comma 1 del D.lgs. n. 152/2006

Titolo Elaborato:	Elaborato: R_idr
<b>CARTA DEL RISCHIO IDRAULICO</b>	Scala di stampa: 1: 5.000
Comune di Capistrano (VV) - TAVOLA N. 579083	Data: Ottobre 2024



### Legenda

CLASSE DI RISCHIO IDRAULICO

- R4 - RISCHIO MOLTO ELEVATO
- R3 - RISCHIO ELEVATO
- R2 - RISCHIO MEDIO
- R1 - RISCHIO MODERATO

- UoM Calabria-Lao
- Distretto idrografico dell'Appennino Meridionale
- Limite comunale
- Quadro di unione CTR\*

\* La base cartografica è riferita al taglio degli elementi al 5.000 della Carta Tecnica Regionale