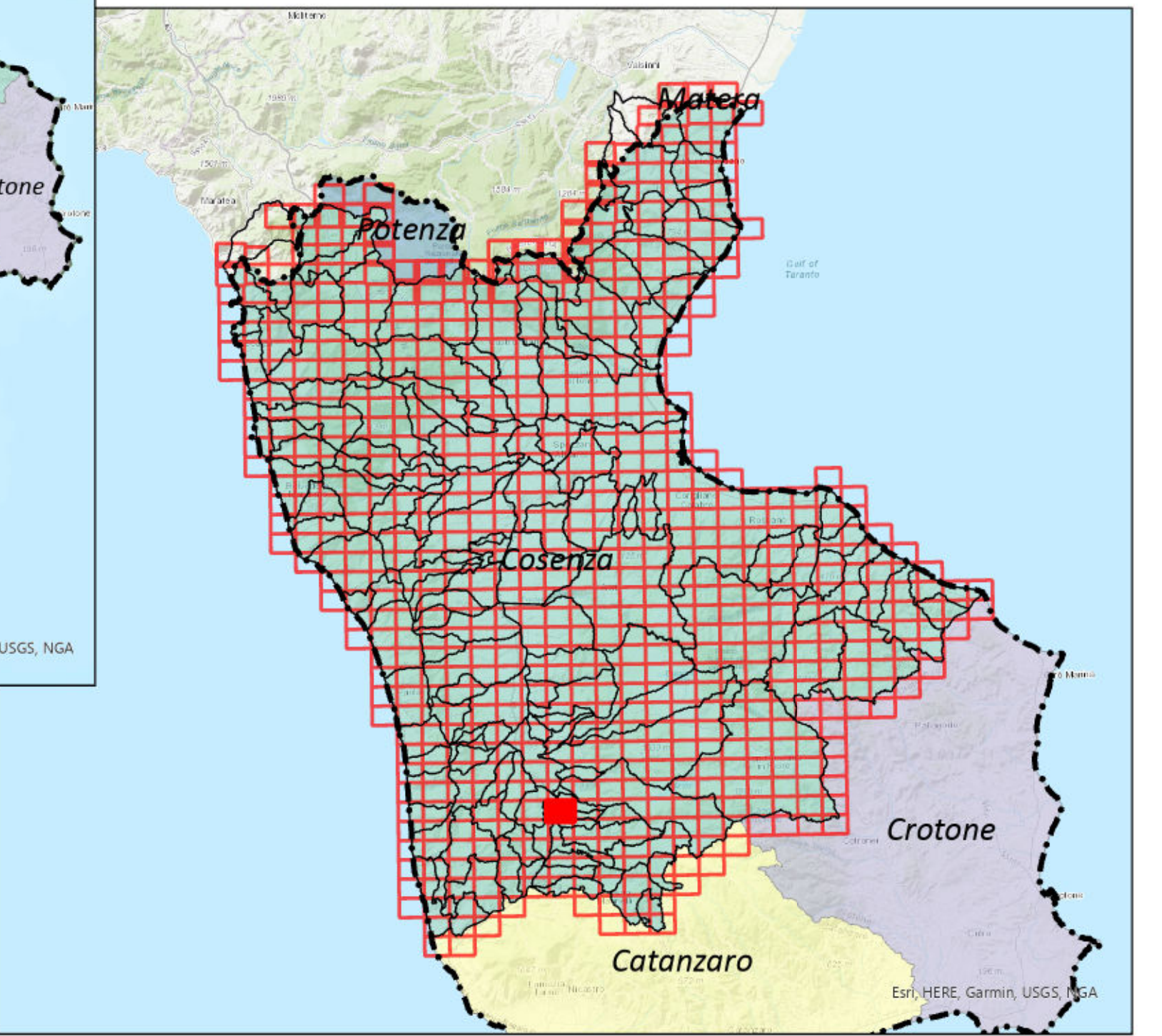
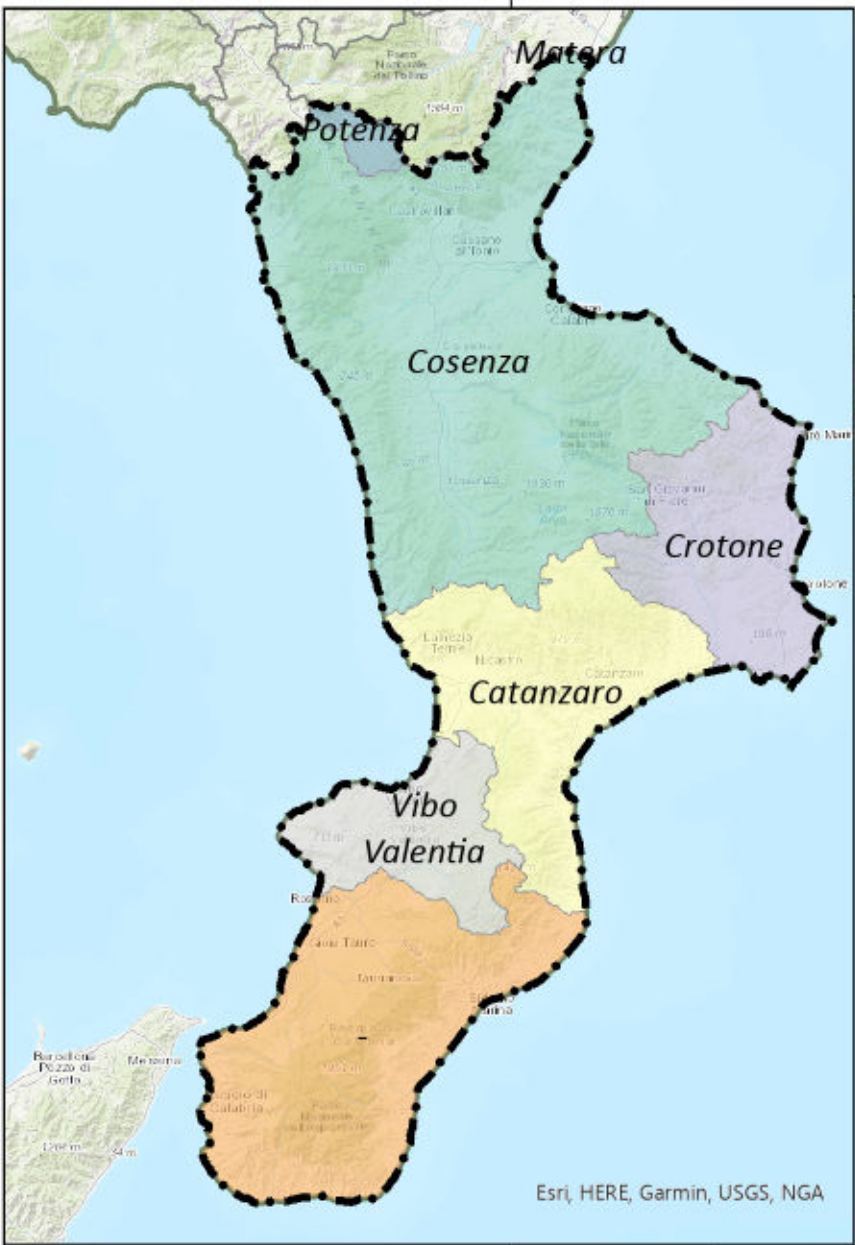


Progetto di Piano Stralcio di Bacino del Distretto Idrografico dell'Appennino Meridionale per l'assetto, la mitigazione e la gestione del rischio da Alluvioni - Calabria/Lao (PSdGDAM-RisAl-Cal/L)

Procedura ai sensi dell'art.67 comma 1 del D.lgs. n. 152/2006

Titolo Elaborato:	Elaborato: P_idr
CARTA DELLA PERICOLOSITA' IDRAULICA	Scala di stampa: 1: 5.000
Comune di Mangone (CS) - TAVOLA N. 559162	Data: Ottobre 2024



### Legenda

CLASSE DI PERICOLOSITA' IDRAULICA

- P3 - PERICOLOSITA' ELEVATA
- P2 - PERICOLOSITA' MEDIA
- P1 - PERICOLOSITA' BASSA

- UoM Calabria-Lao
- Distretto idrografico dell'Appennino Meridionale
- Limite comunale
- Quadro di unione CTR\*

\* La base cartografica è riferita al taglio degli elementi al 5.000 della Carta Tecnica Regionale