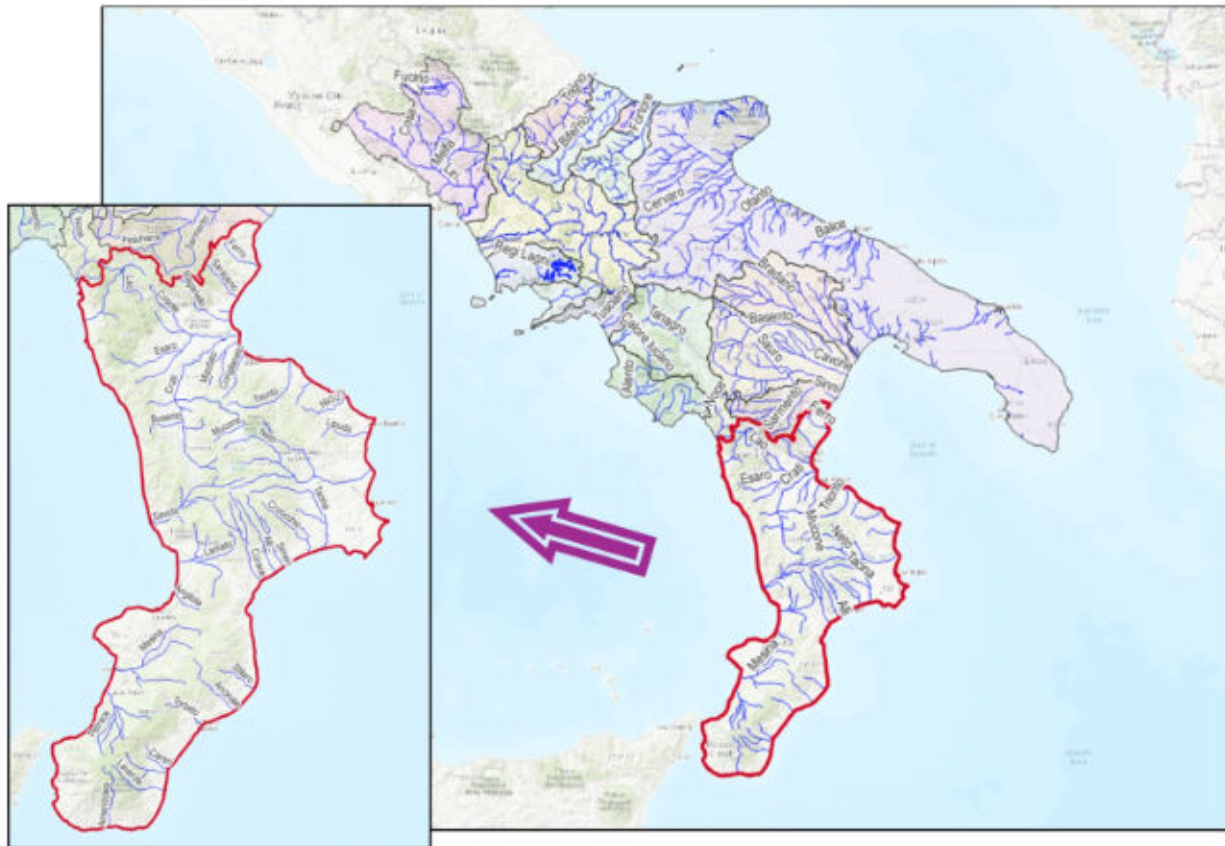


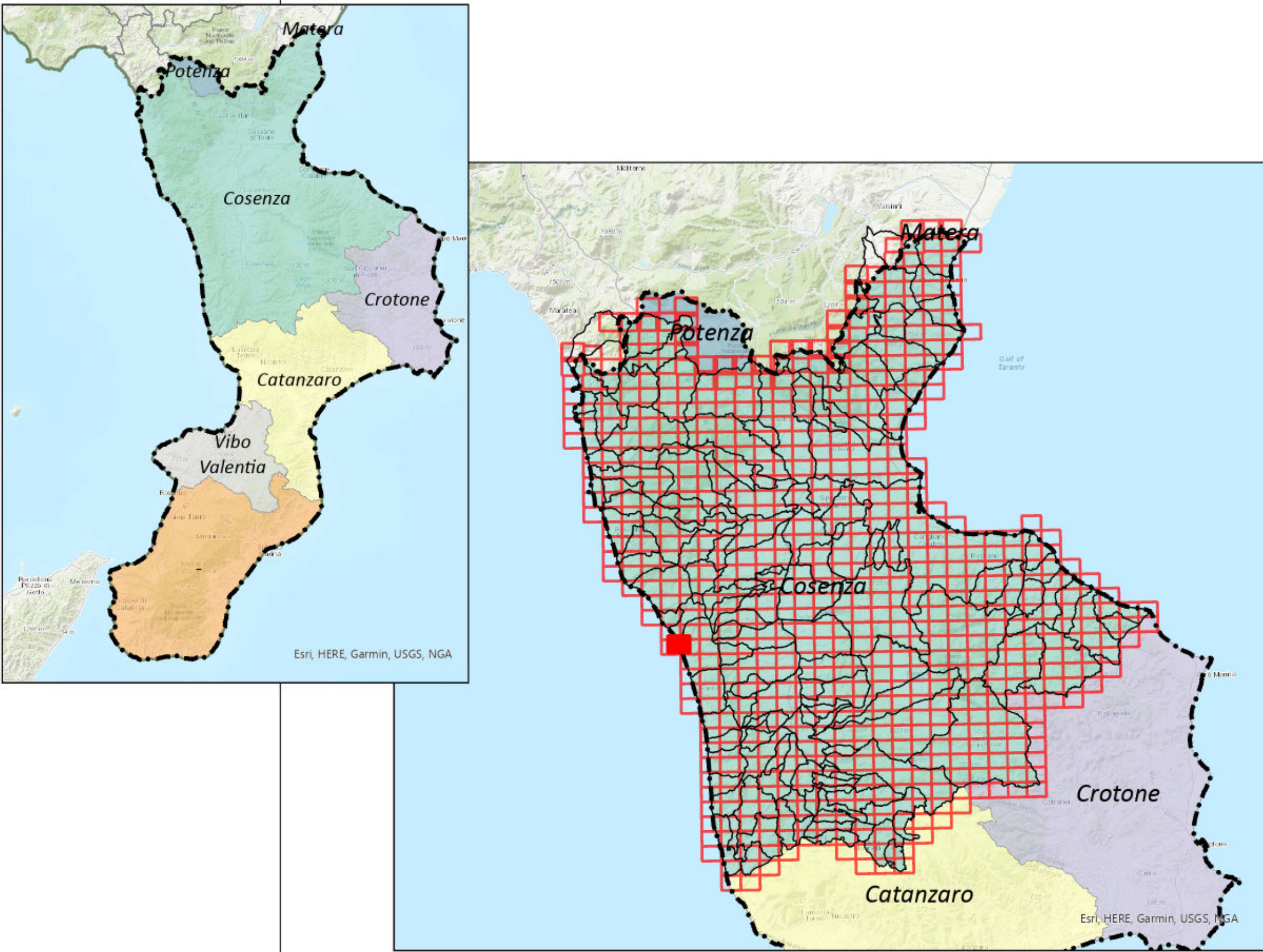
Autorità di Bacino Distrettuale dell'Appennino Meridionale



Progetto di Piano Stralcio di Bacino del Distretto Idrografico dell'Appennino Meridionale per l'assetto, la mitigazione e la gestione del rischio da Alluvioni - Calabria/Lao (PSdGDAM-RisAl-Cal/L)

Procedura ai sensi dell'art.67 comma 1 del D.lgs. n. 152/2006

| | |
|---|---------------------------|
| Titolo Elaborato: | Elaborato: P_idr |
| CARTA DELLA PERICOLOSITA' IDRAULICA | Scala di stampa: 1: 5.000 |
| <i>Comune di Fuscaldo (CS) - TAVOLA N. 550161</i> | Data: Ottobre 2024 |



Legenda

CLASSE DI PERICOLOSITA' IDRAULICA

- P3 - PERICOLOSITA' ELEVATA
- P2 - PERICOLOSITA' MEDIA
- P1 - PERICOLOSITA' BASSA

UoM Calabria-Lao

Distretto idrografico dell'Appennino Meridionale

Limite comunale

Quadro di unione CTR*

* La base cartografica è riferita al taglio degli elementi al 5.000 della Carta Tecnica Regionale