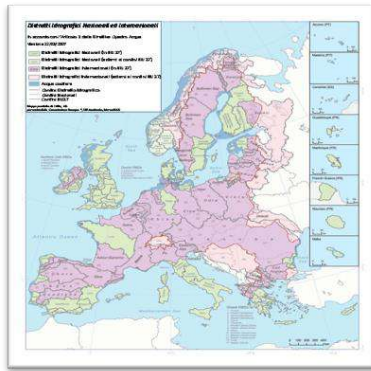




Autorità di Bacino Distrettuale dell'Appennino Meridionale

OSSERVATORIO PERMANENTE SUGLI UTILIZZI IDRICI NEL DISTRETTO IDROGRAFICO DELL'APPENNINO MERIDIONALE

D.Lgs. n. 152/2006, art. 63-bis, introdotto dal D.L. 14/4/2023, n. 39, conv. in L. 13/6/2023, n. 68 (mod. dal D.L. 15/05/2024, n. 63)



BOLLETTINO AGGIORNATO ALL'OSSERVATORIO DEL 20 GIUGNO 2024

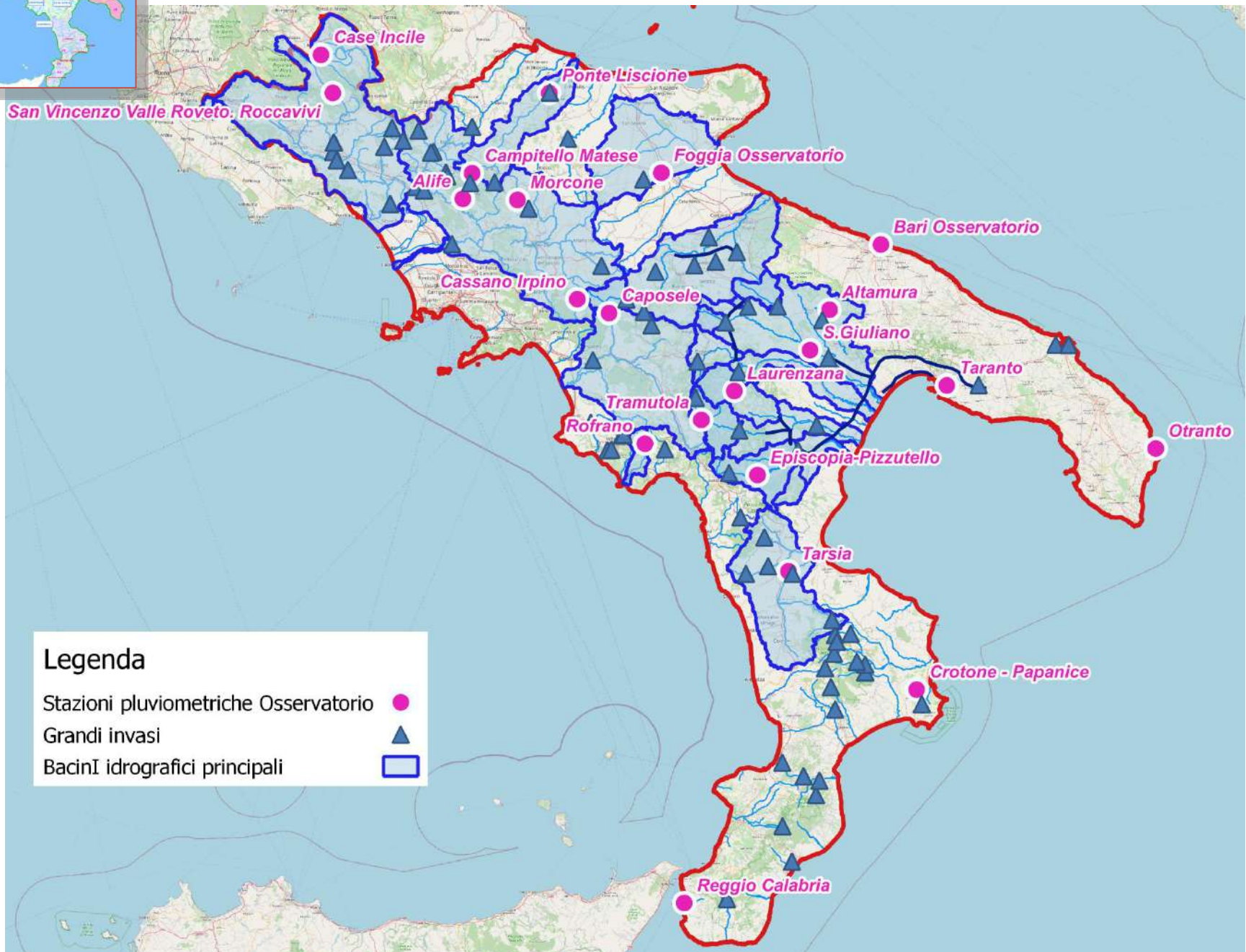
Piano di Gestione Acque ciclo 2021-2027

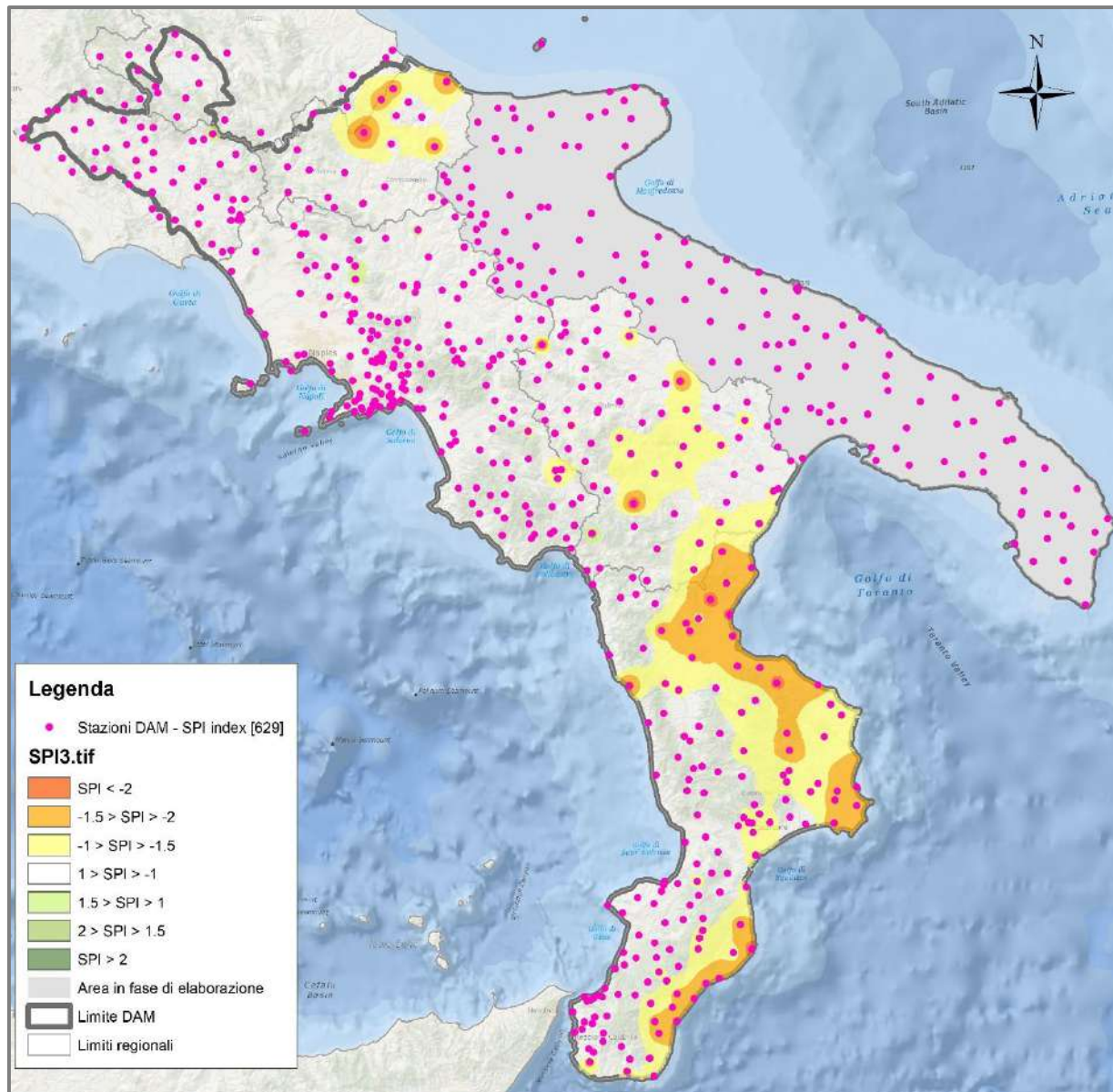
Dir. Com.2000/60/CE, D.Lgs. 152/06, L. 221/15

APPENDICE 1

Valutazione dell'indicatore SPI

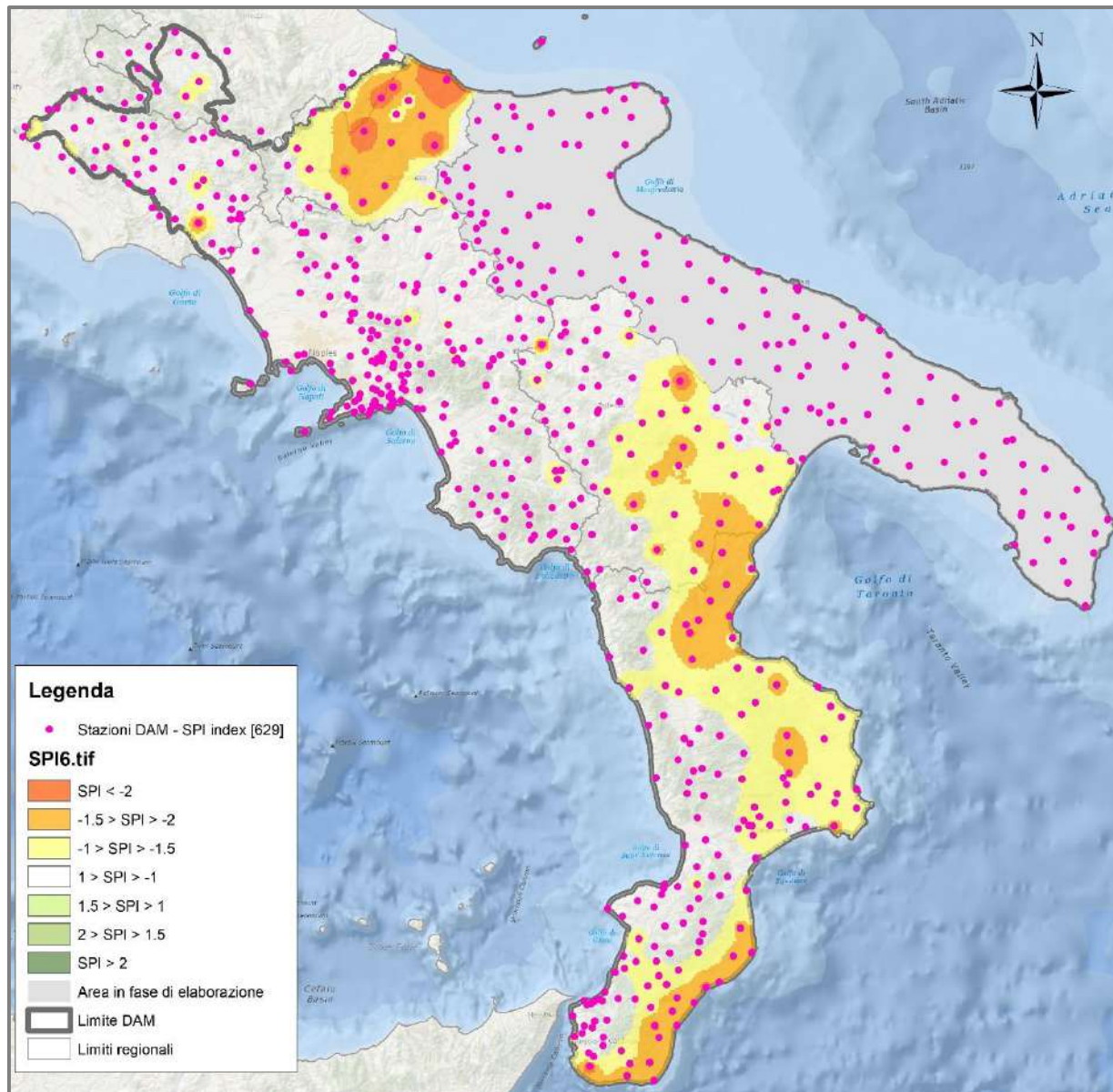
Indicatore SPI – Stazioni pluviometriche Osservatorio





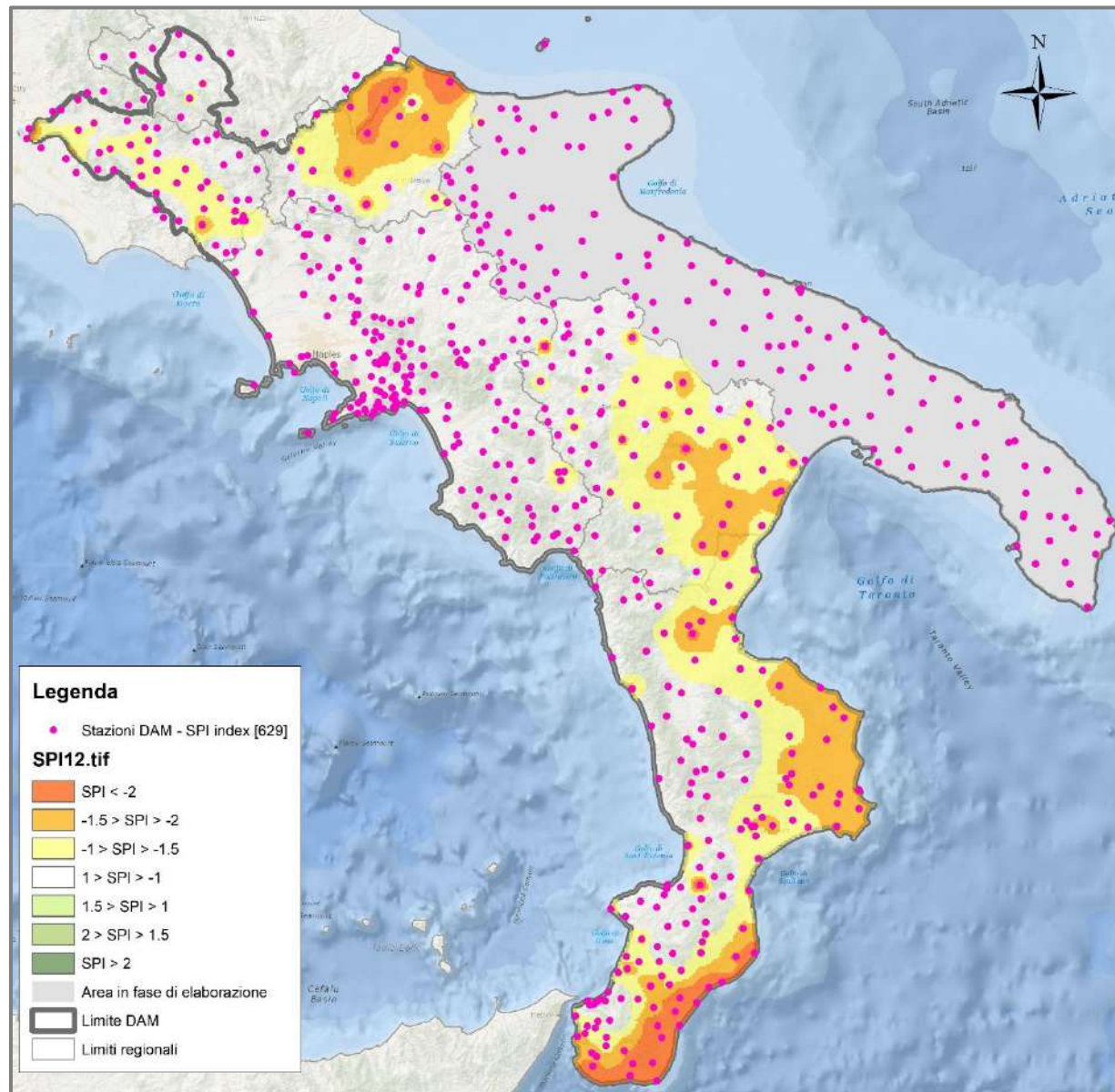
Indice SPI 3 mesi

Periodo elaborazione gennaio 1981 – maggio 2024



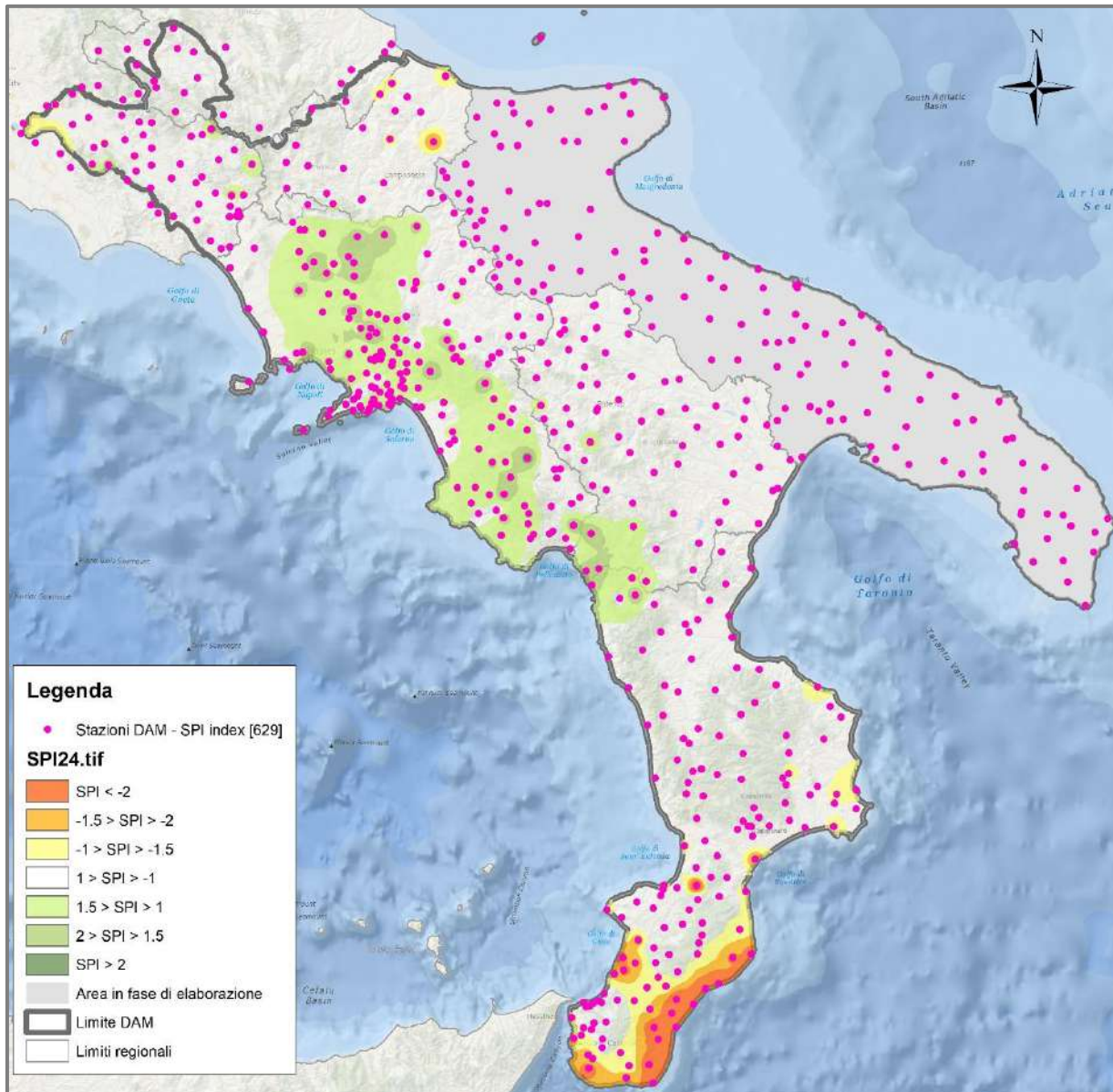
Indice SPI 6 mesi

Periodo elaborazione gennaio 1981 – maggio 2024



Indice SPI 12 mesi

Periodo elaborazione gennaio 1981 – maggio 2024



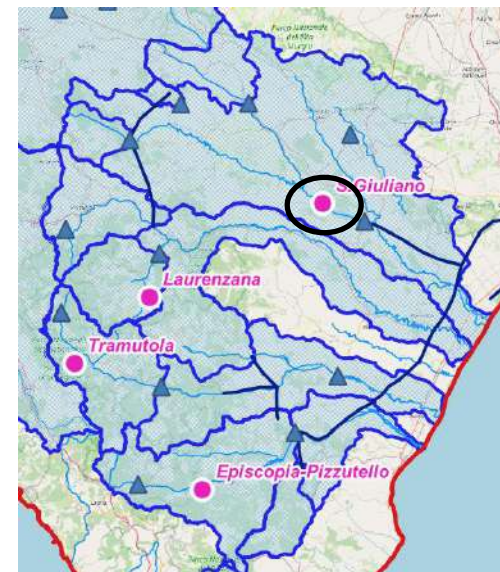
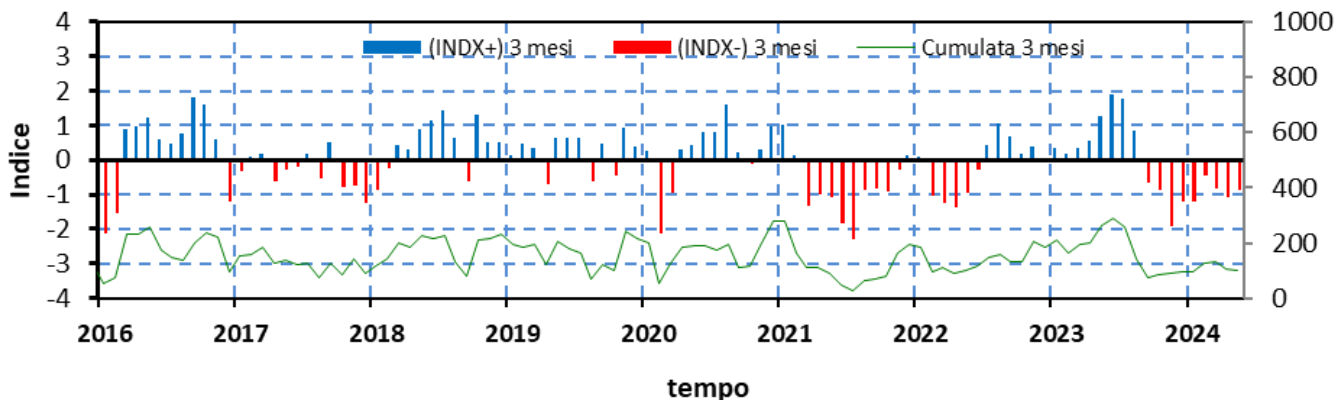
Indice SPI 24 mesi

Periodo elaborazione gennaio 1981 – maggio 2024

Indicatore SPI – pluviometro San Giuliano (MT)



SPI precipitazione cumulata su 3 mesi

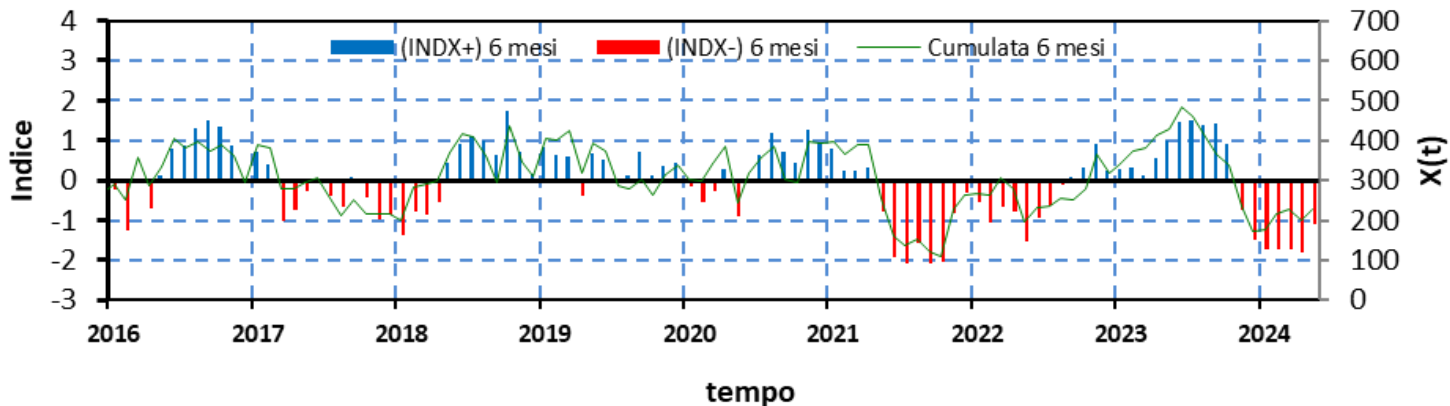


Valori SPI	Legenda
SPI >2	Umidità estrema
>2 SPI > 1.5	Umidità severa
>1.5 SPI > 1	Umidità moderata
>1 SPI > -1	Nella norma
>-1 SPI >-1.5	Siccità moderata
>-1.5 SPI >-2	Siccità severa
SPI <-2	Siccità estrema

Pluviometro SAN GIULIANO (MT)

Periodo elaborazione 2006-2024. Visualizzazione gennaio 2016 - maggio 2024

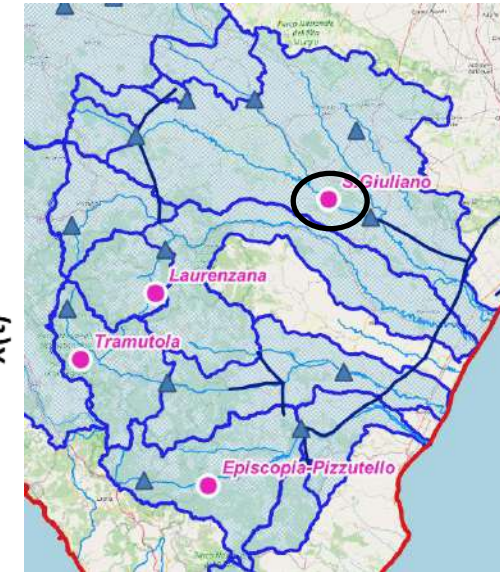
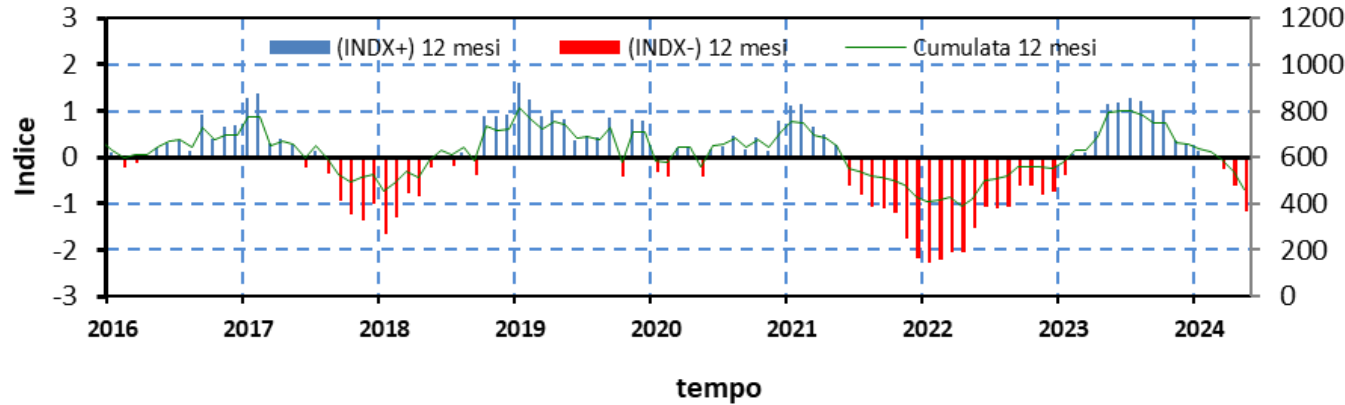
SPI precipitazione cumulata su 6 mesi



Indicatore SPI – pluviometro San Giuliano (MT)



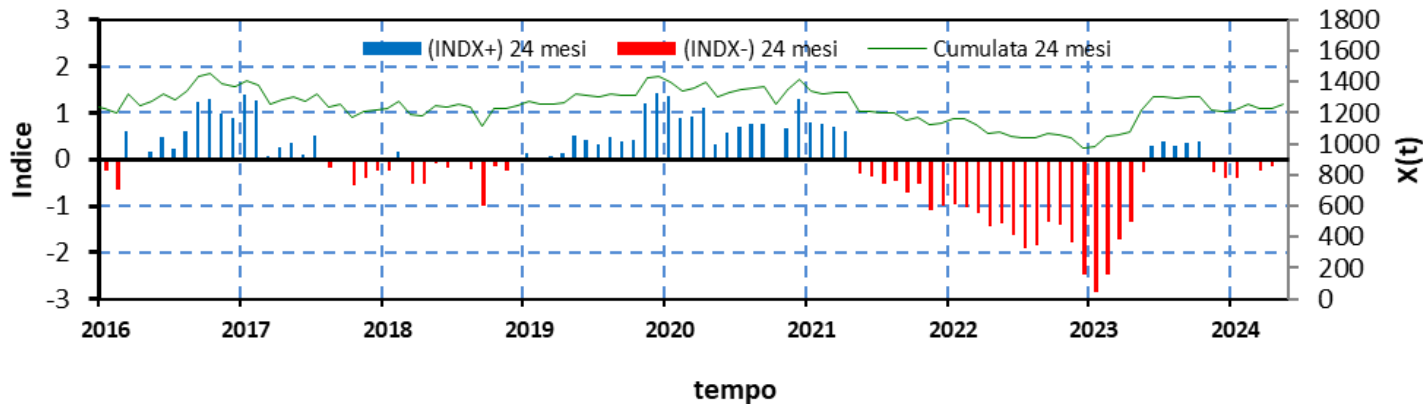
SPI precipitazione cumulata su 12 mesi



Pluviometro SAN GIULIANO (MT)

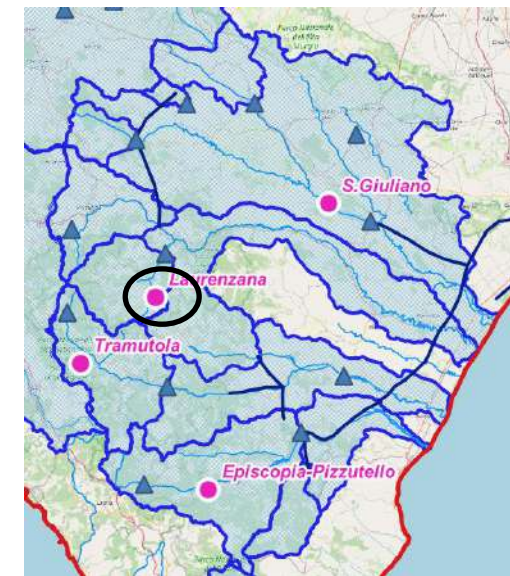
Periodo elaborazione 2006-2024.

SPI precipitazione cumulata su 24 mesi

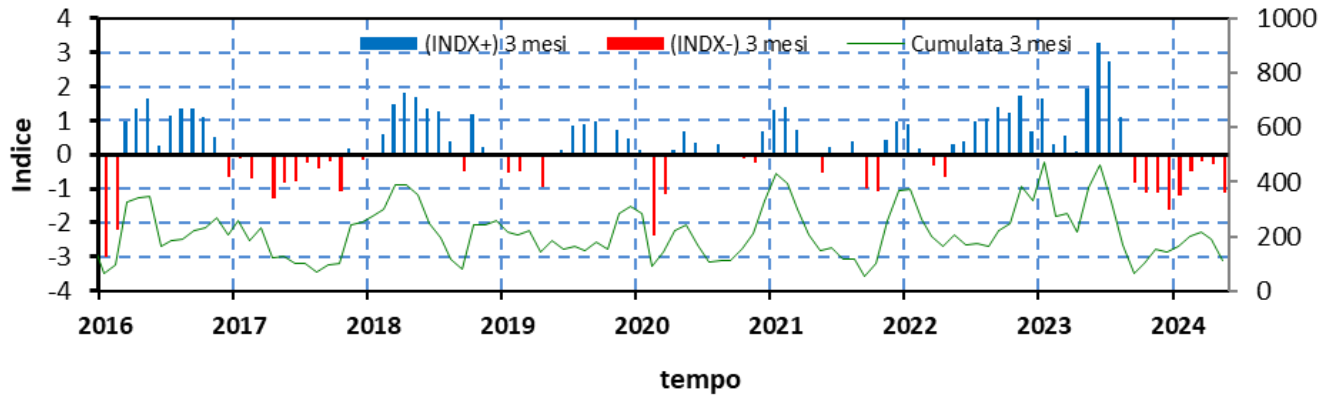


Valori SPI	Legenda
SPI >2	Umidità estrema
>2 SPI > 1.5	Umidità severa
>1.5 SPI >1	Umidità moderata
>1 SPI > -1	Nella norma
>-1 SPI >-1.5	Siccità moderata
>-1.5 SPI >-2	Siccità severa
SPI <-2	Siccità estrema

Indicatore SPI – pluviometro Laurenzana (PZ)



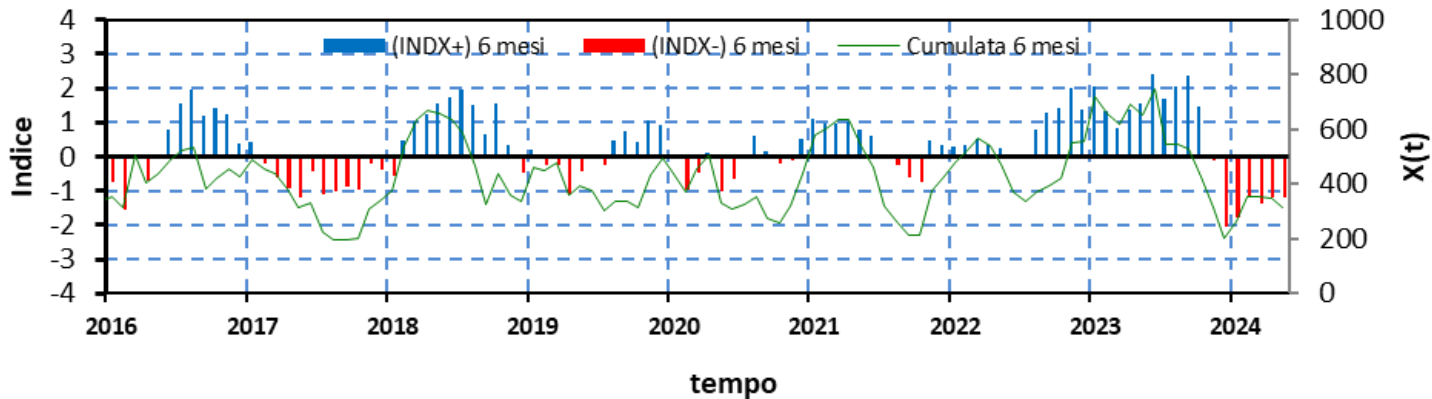
SPI precipitazione cumulata su 3 mesi



Pluviometro LAURENZANA (PZ)

Periodo elaborazione 1951-2024. Visualizzazione gennaio 2016 – maggio 2024

SPI precipitazione cumulata su 6 mesi

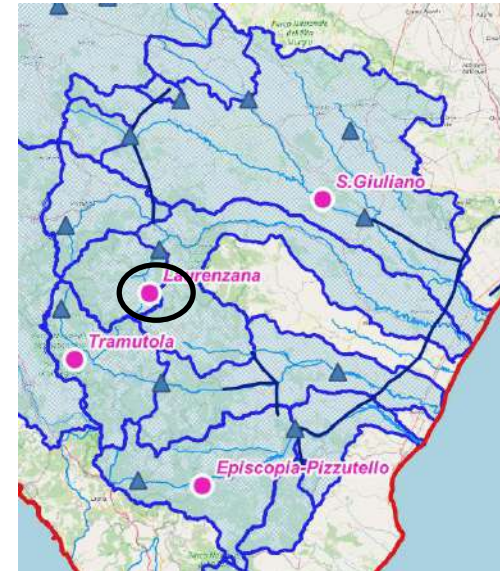
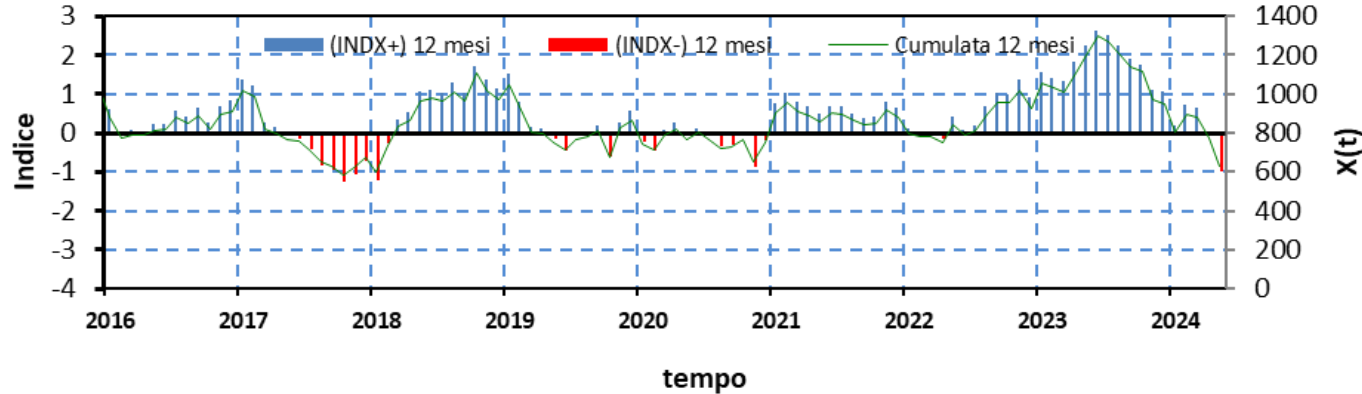


Valori SPI	Legenda
SPI >2	Umidità estrema
>2 SPI > 1.5	Umidità severa
>1.5 SPI > 1	Umidità moderata
>1 SPI > -1	Nella norma
>-1 SPI >-1.5	Siccità moderata
>-1.5 SPI >-2	Siccità severa
SPI <-2	Siccità estrema

Indicatore SPI – pluviometro Laurenzana (PZ)



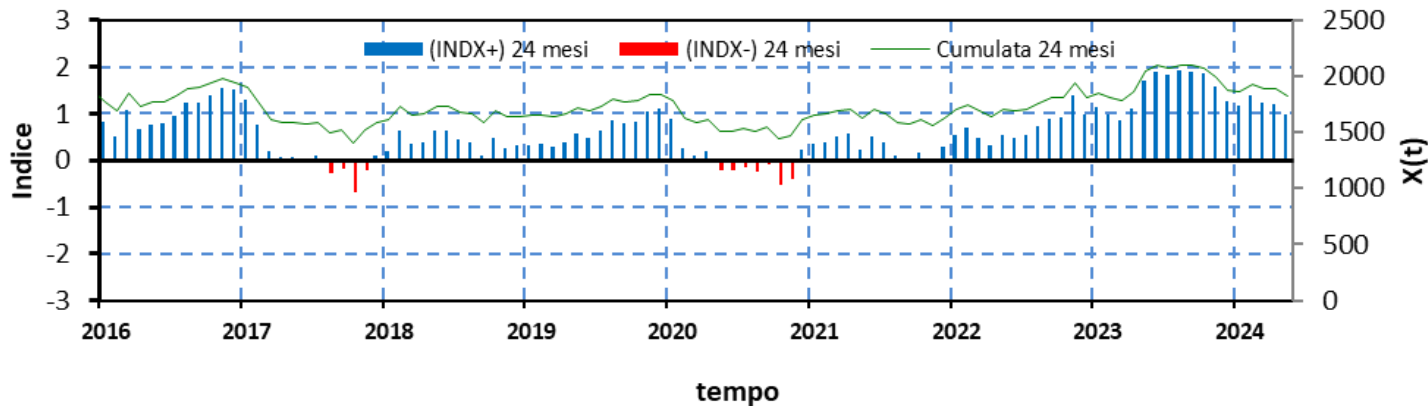
SPI precipitazione cumulata su 12 mesi



Pluviometro LAURENZANA (PZ)

Periodo elaborazione 1951-2024.

SPI precipitazione cumulata su 24 mesi

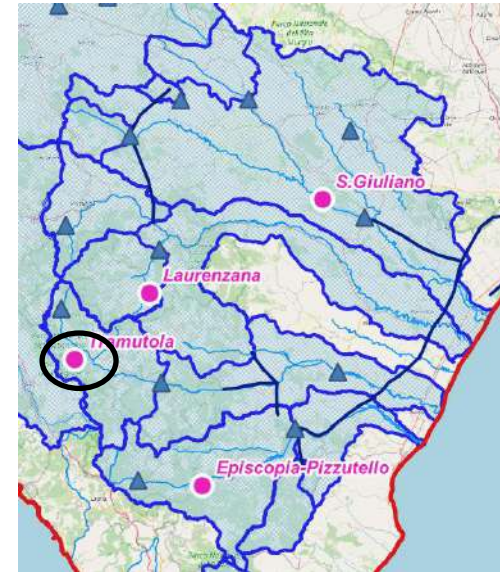
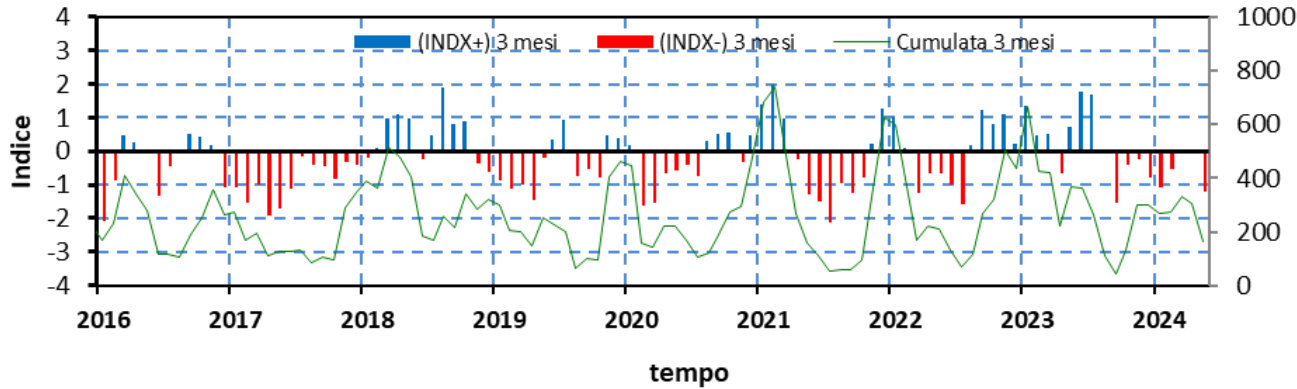


Valori SPI	Legenda
$SPI > 2$	Umidità estrema
$> 2 \text{ SPI} > 1.5$	Umidità severa
$> 1.5 \text{ SPI} > 1$	Umidità moderata
$> 1 \text{ SPI} > -1$	Nella norma
$> -1 \text{ SPI} > -1.5$	Siccità moderata
$> -1.5 \text{ SPI} > -2$	Siccità severa
$SPI < -2$	Siccità estrema

Indicatore SPI – pluviometro Tramutola (PZ)



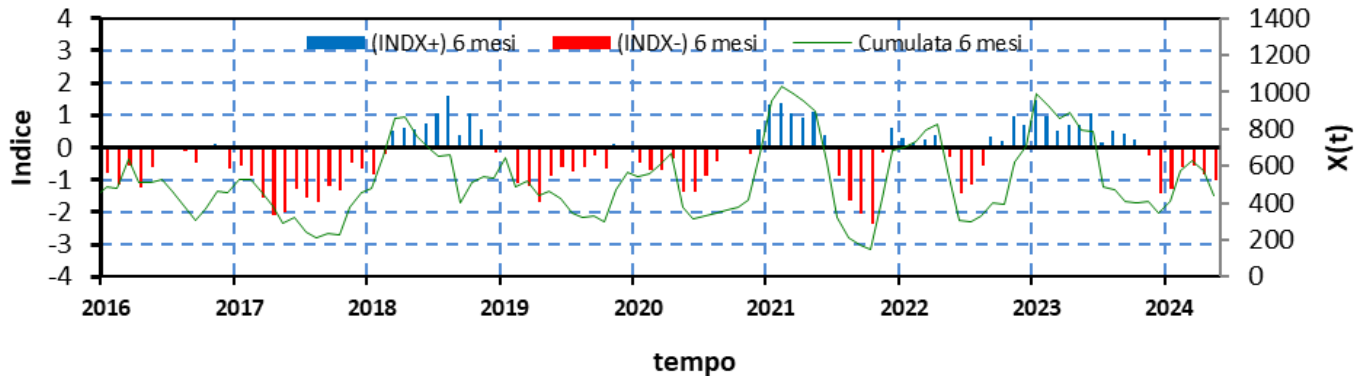
SPI precipitazione cumulata su 3 mesi



Pluviometro TRAMUTOLA (PZ)

Periodo elaborazione 1991-2024. Visualizzazione gennaio 2016 - maggio 2024

SPI precipitazione cumulata su 6 mesi

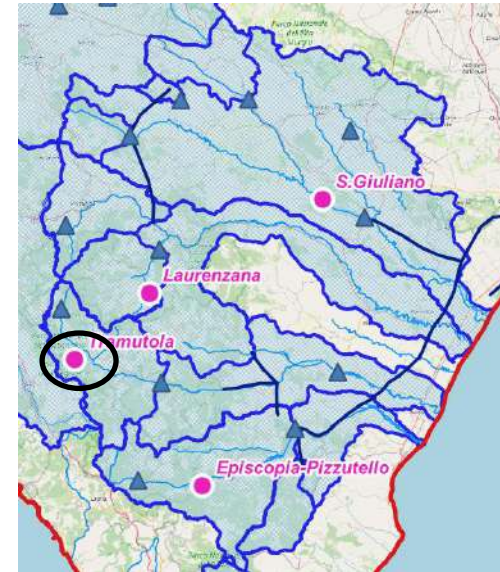
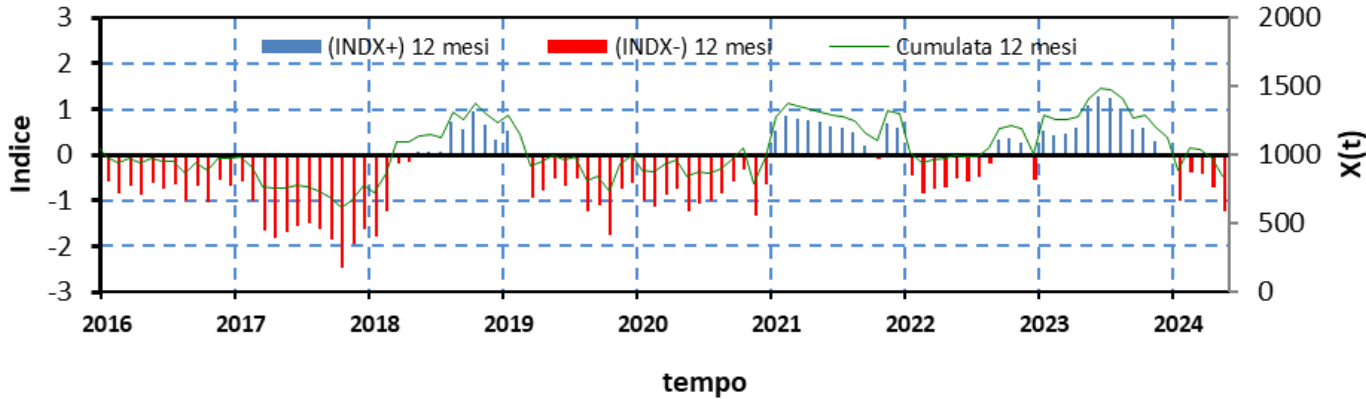


Valori SPI	Legenda
SPI >2	Umidità estrema
>2 SPI > 1.5	Umidità severa
>1.5 SPI > 1	Umidità moderata
>1 SPI > -1	Nella norma
>-1 SPI >-1.5	Siccità moderata
>-1.5 SPI >-2	Siccità severa
SPI <-2	Siccità estrema

Indicatore SPI – pluviometro Tramutola (PZ)



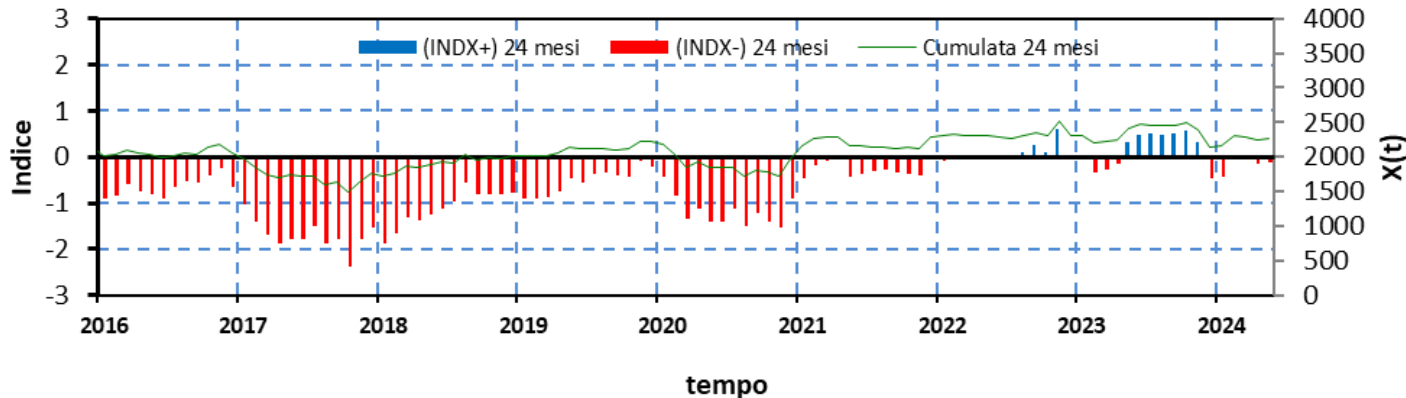
SPI precipitazione cumulata su 12 mesi



Pluviometro TRAMUTOLA (PZ)

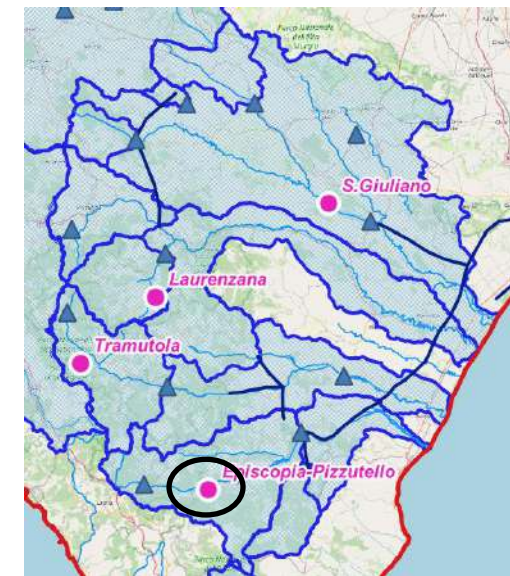
Periodo elaborazione 1991-2024.

SPI precipitazione cumulata su 24 mesi

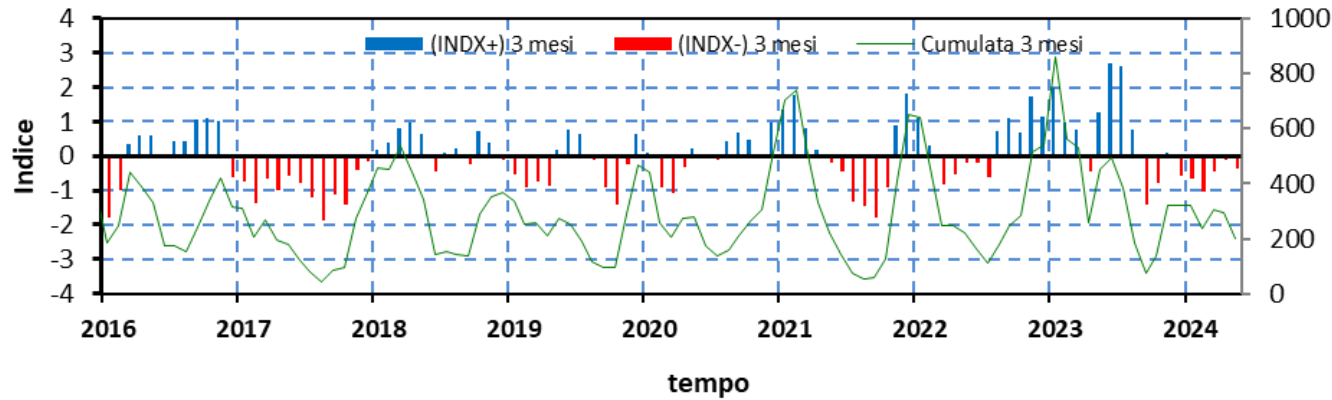


Valori SPI	Legenda
SPI >2	Umidità estrema
>2 SPI > 1.5	Umidità severa
>1.5 SPI >1	Umidità moderata
>1 SPI > -1	Nella norma
>-1 SPI >-1.5	Siccità moderata
>-1.5 SPI >-2	Siccità severa
SPI <-2	Siccità estrema

Indicatore SPI – pluviometro Episcopia-Pizzutello (PZ)



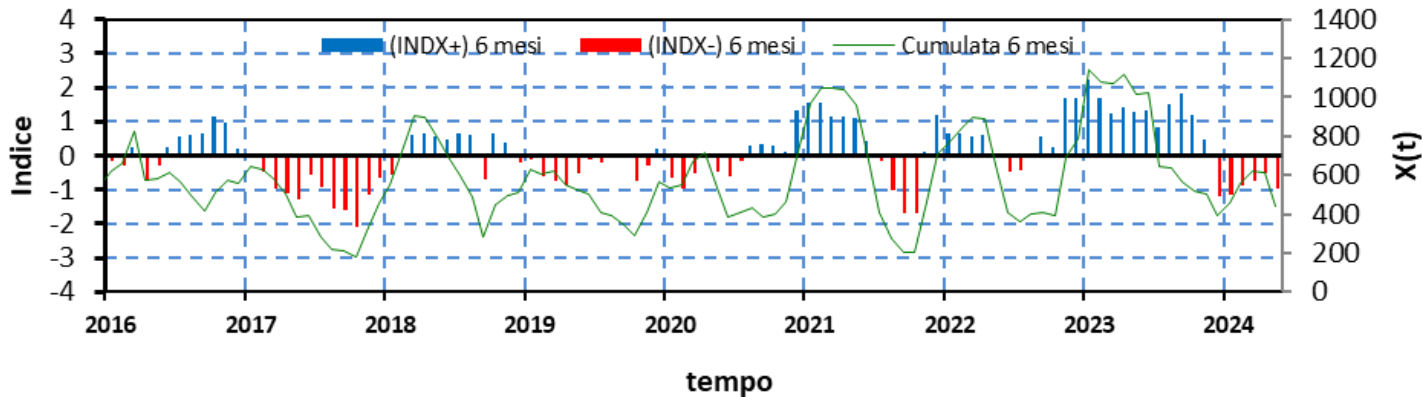
SPI precipitazione cumulata su 3 mesi



Pluviometro EPISCOPIA-PIZZUTELLO (PZ)

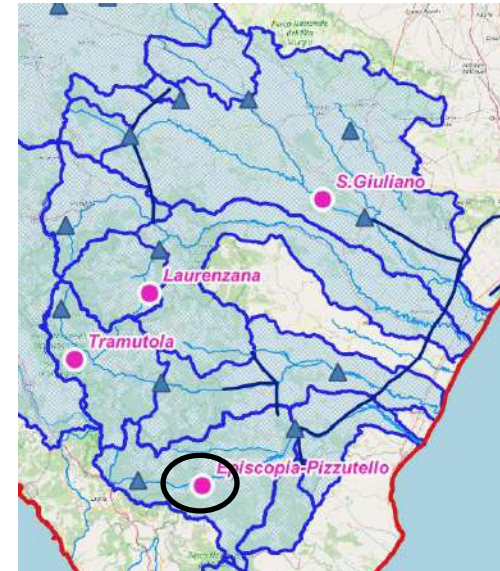
Periodo elaborazione 2002-2024. Visualizzazione gennaio 2016 - maggio 2024

SPI precipitazione cumulata su 6 mesi

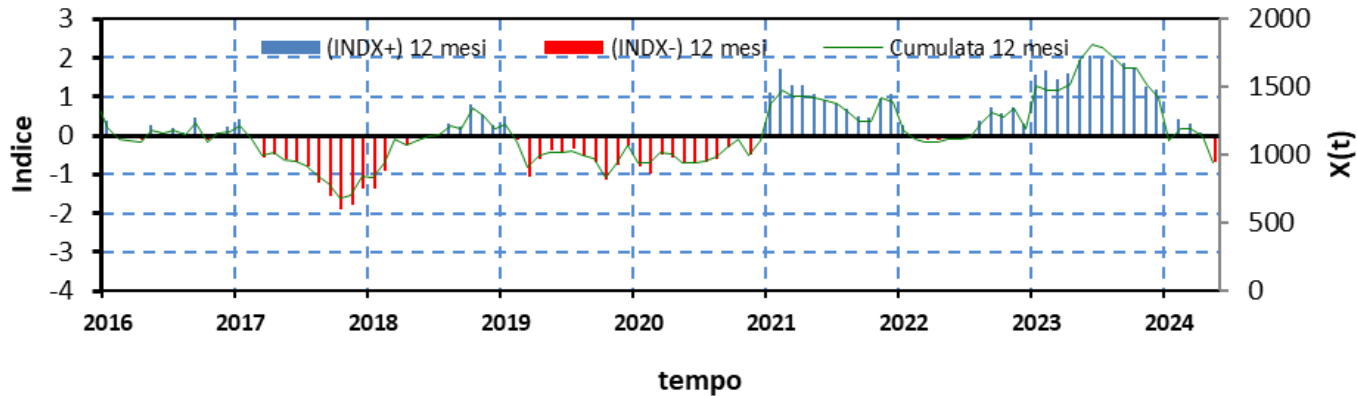


Valori SPI	Legenda
SPI >2	Umidità estrema
>2 SPI > 1.5	Umidità severa
>1.5 SPI >1	Umidità moderata
>1 SPI > -1	Nella norma
>-1 SPI >-1.5	Siccità moderata
>-1.5 SPI >-2	Siccità severa
SPI <-2	Siccità estrema

Indicatore SPI – pluviometro Episcopia-Pizzutello (PZ)



SPI precipitazione cumulata su 12 mesi

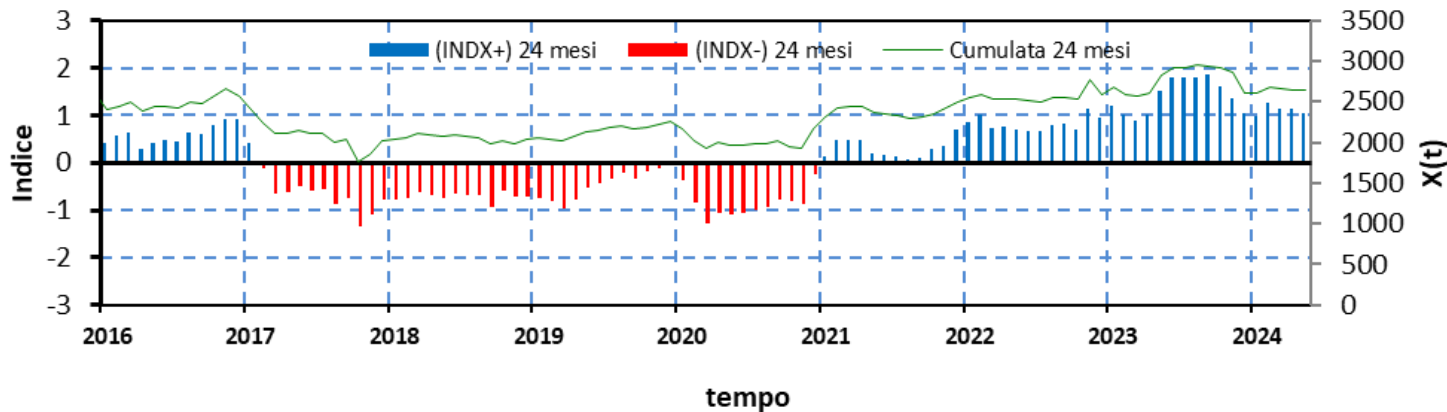


Valori SPI	Legenda
SPI >2	Umidità estrema
>2 SPI > 1.5	Umidità severa
>1.5 SPI >1	Umidità moderata
>1 SPI > -1	Nella norma
>-1 SPI >-1.5	Siccità moderata
>-1.5 SPI >-2	Siccità severa
SPI <-2	Siccità estrema

Pluviometro EPISCOPIA-PIZZUTELLO (PZ)

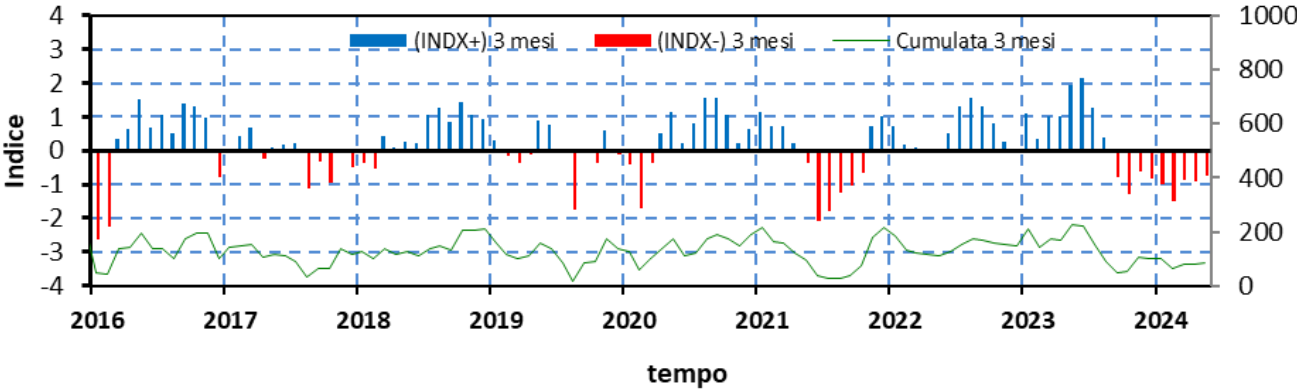
Periodo elaborazione 2002-2024.

SPI precipitazione cumulata su 24 mesi





SPI precipitazione cumulata su 3 mesi

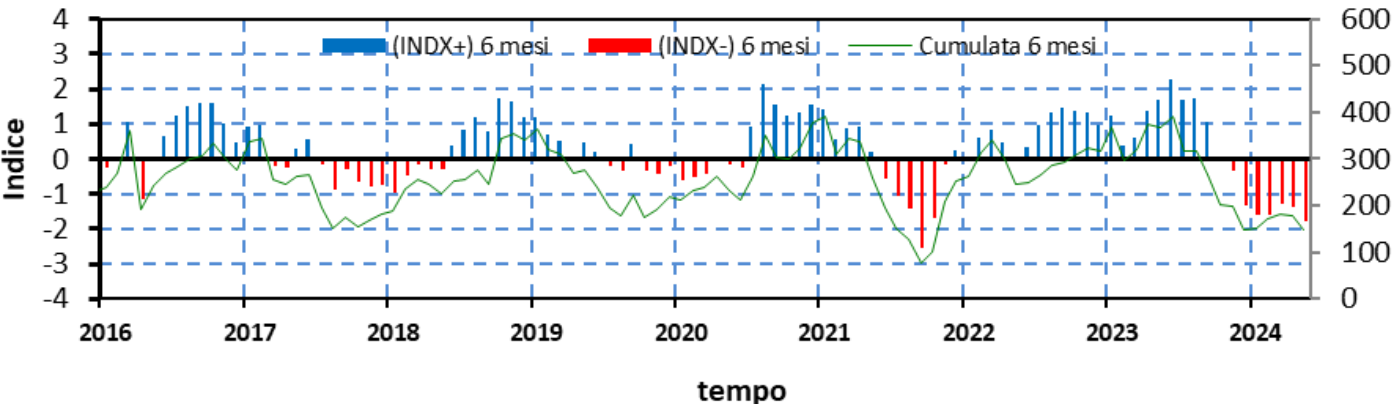


X(t)

Pluviometro Foggia Osservatorio

Periodo elaborazione 1962-2024. Visualizzazione gennaio 2016 - maggio 2024

SPI precipitazione cumulata su 6 mesi

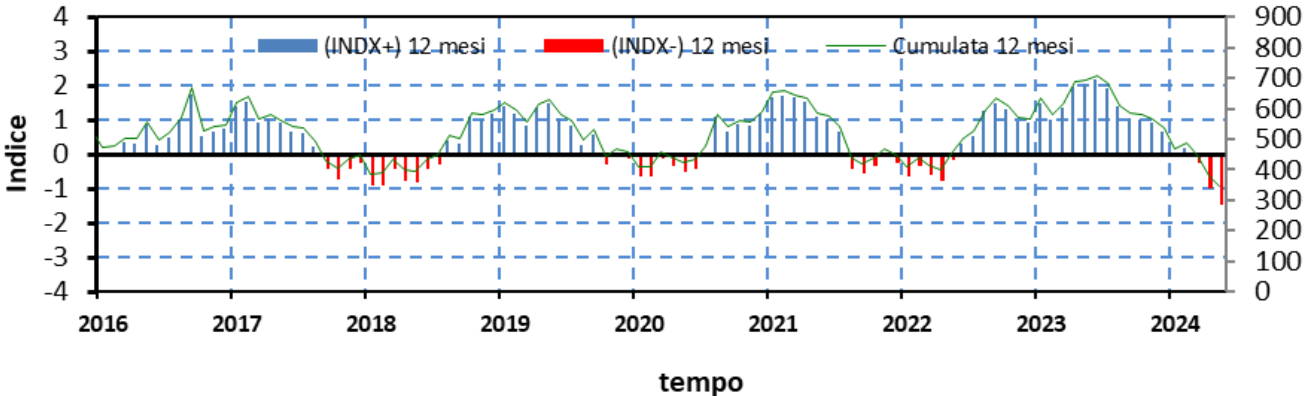


X(t)

Valori SPI	Legenda
SPI >2	Umidità estrema
>2 SPI > 1.5	Umidità severa
>1.5 SPI >1	Umidità moderata
>1 SPI > -1	Nella norma
>-1 SPI >-1.5	Siccità moderata
>-1.5 SPI >-2	Siccità severa
SPI <-2	Siccità estrema



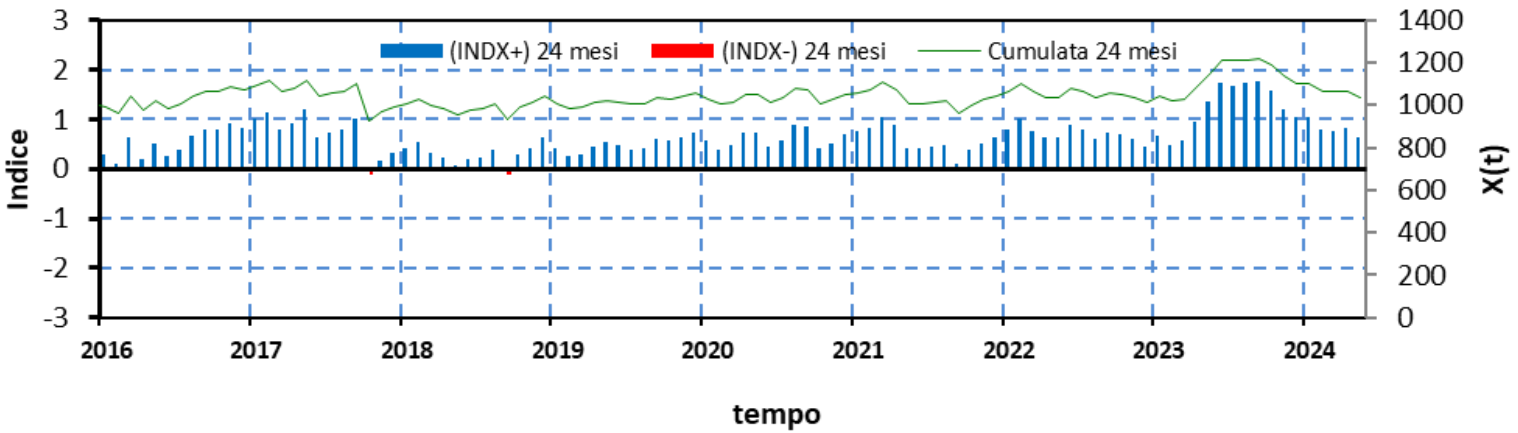
SPI precipitazione cumulata su 12 mesi



Pluviometro Foggia Osservatorio Periodo elaborazione 1962-2024.

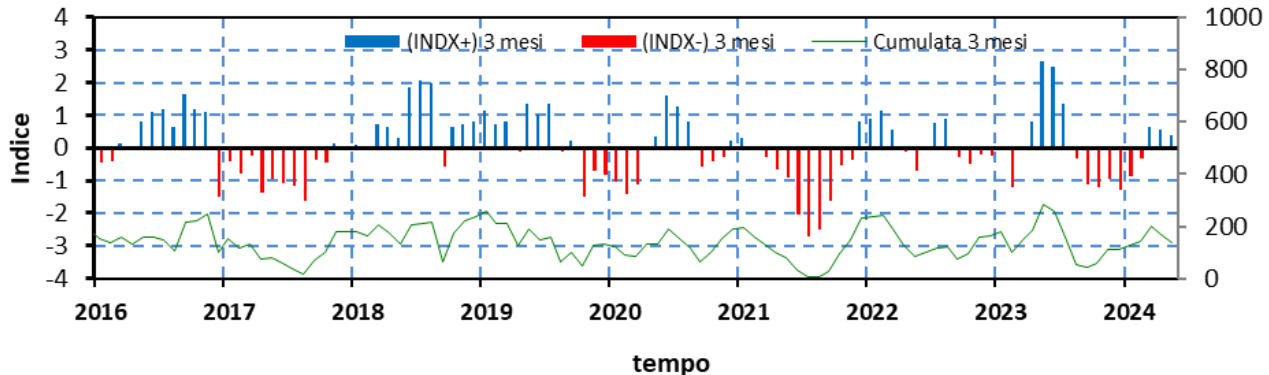
Valori SPI	Legenda
SPI >2	Umidità estrema
>2 SPI > 1.5	Umidità severa
>1.5 SPI >1	Umidità moderata
>1 SPI > -1	Nella norma
>-1 SPI >-1.5	Siccità moderata
>-1.5 SPI >-2	Siccità severa
SPI <-2	Siccità estrema

SPI precipitazione cumulata su 24 mesi





SPI precipitazione cumulata su 3 mesi

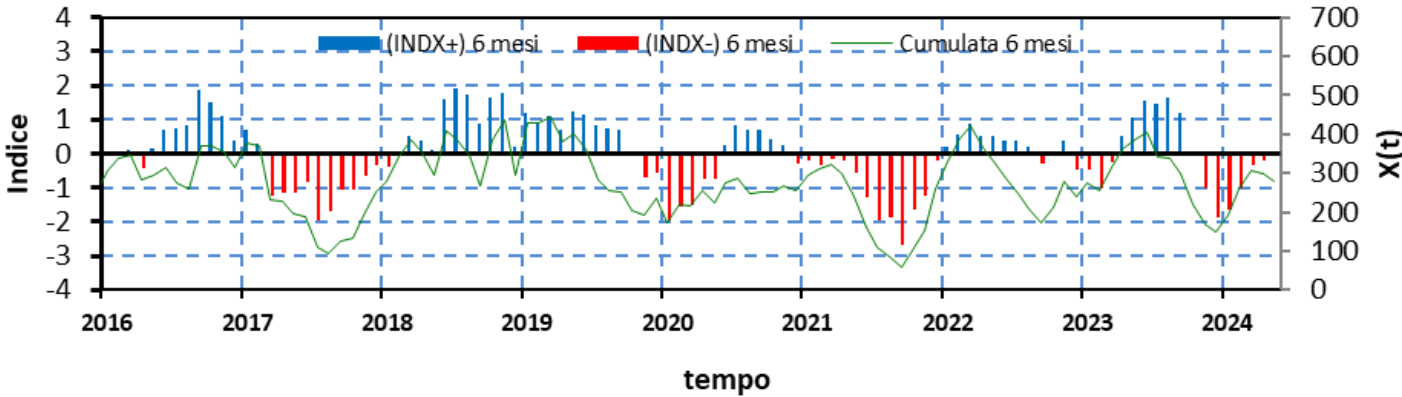


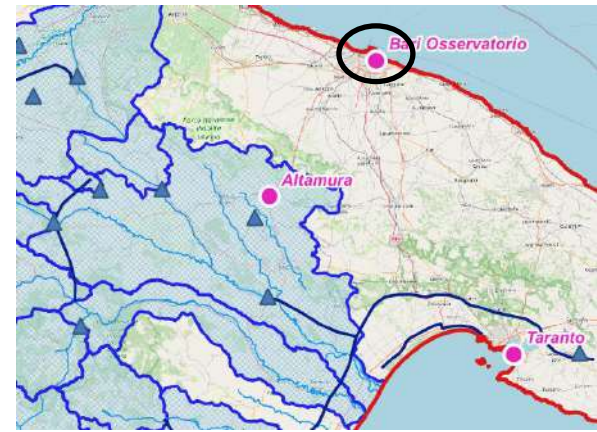
Pluviometro Bari Osservatorio

Periodo elaborazione 1962-2024. Visualizzazione gennaio 2016 - maggio 2024

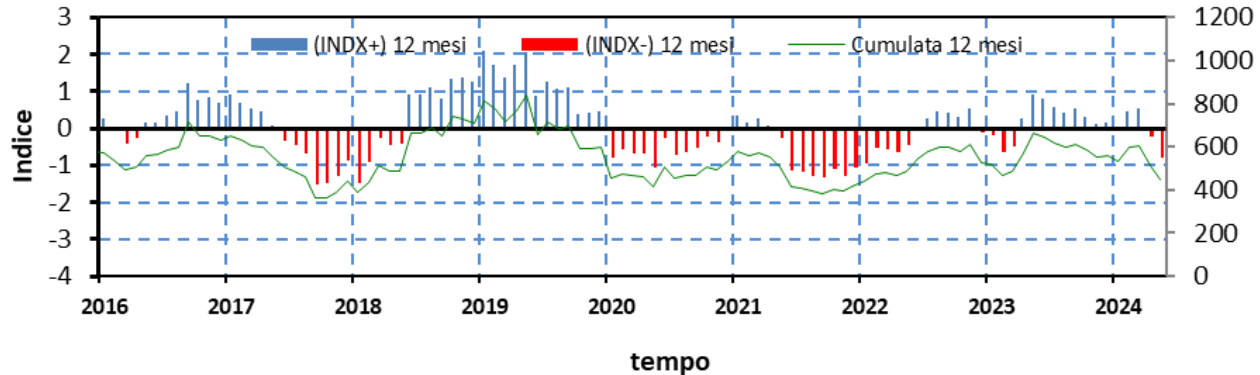
Valori SPI	Legenda
SPI >2	Umidità estrema
>2 SPI > 1.5	Umidità severa
>1.5 SPI >1	Umidità moderata
>1 SPI > -1	Nella norma
>-1 SPI >-1.5	Siccità moderata
>-1.5 SPI >-2	Siccità severa
SPI <-2	Siccità estrema

SPI precipitazione cumulata su 6 mesi



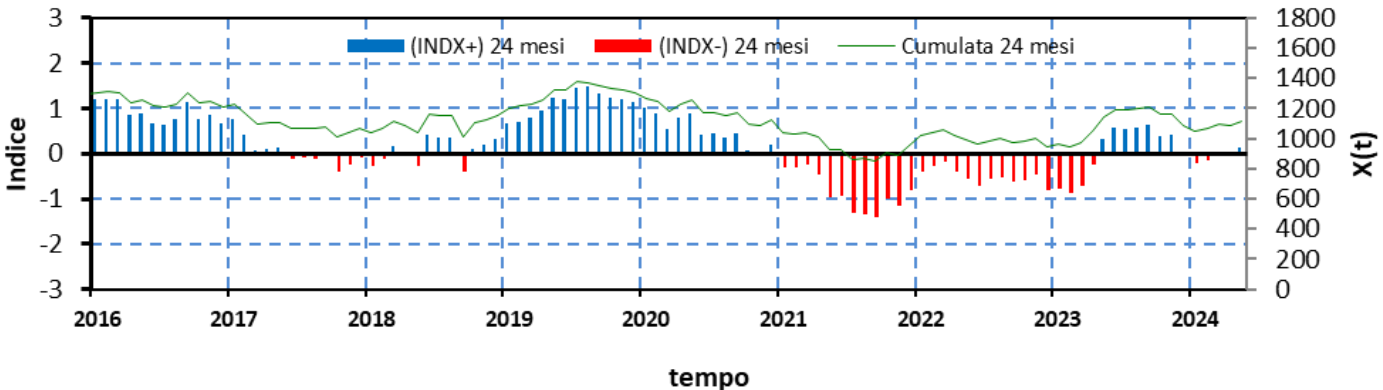


SPI precipitazione cumulata su 12 mesi

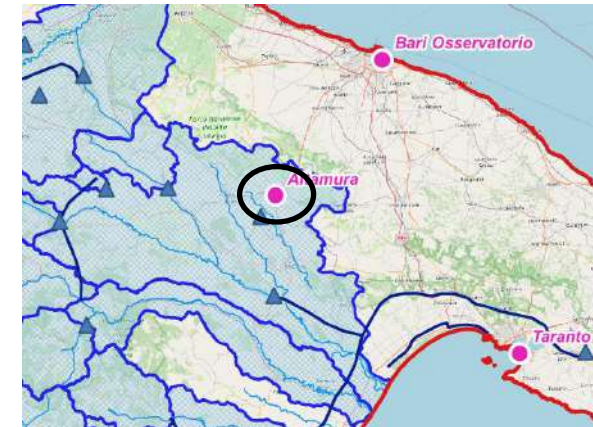


Pluviometro Bari Osservatorio Periodo elaborazione 1962-2024.

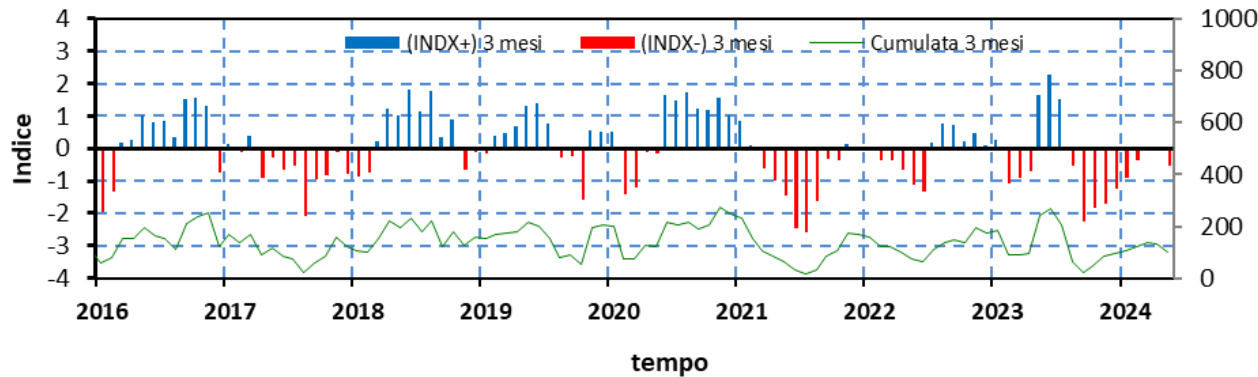
SPI precipitazione cumulata su 24 mesi



Valori SPI	Legenda
SPI >2	Umidità estrema
>2 SPI > 1.5	Umidità severa
>1.5 SPI >1	Umidità moderata
>1 SPI > -1	Nella norma
>-1 SPI >-1.5	Siccità moderata
>-1.5 SPI >-2	Siccità severa
SPI <-2	Siccità estrema



SPI precipitazione cumulata su 3 mesi

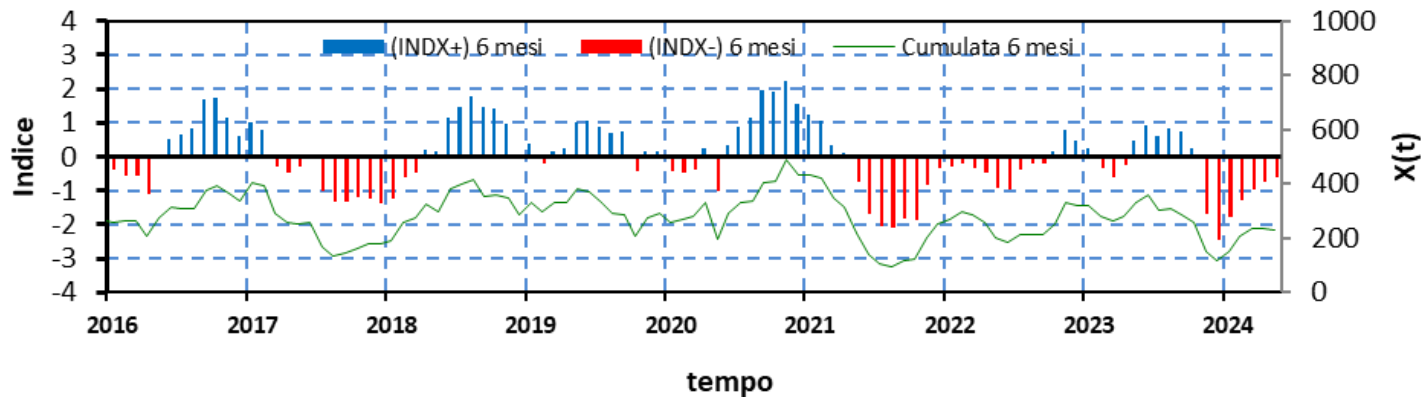


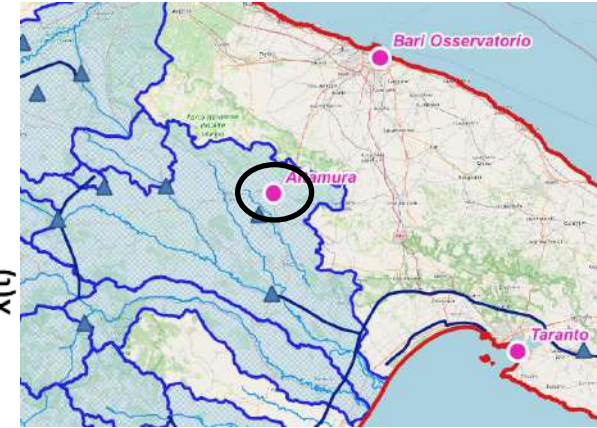
Pluviometro Altamura (BA)

Periodo elaborazione 1962-2024. Visualizzazione gennaio 2016 - maggio 2024

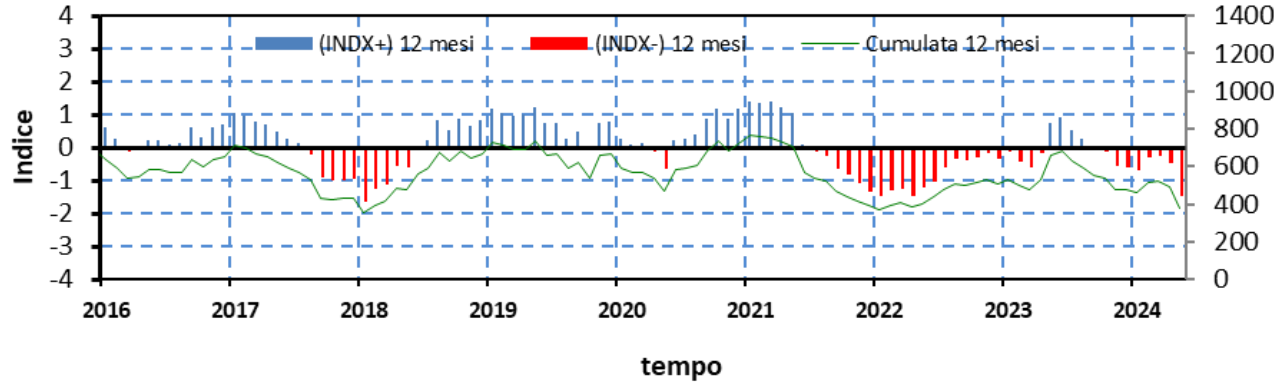
Valori SPI	Legenda
SPI > 2	Umidità estrema
> 2 SPI > 1.5	Umidità severa
> 1.5 SPI > 1	Umidità moderata
> 1 SPI > -1	Nella norma
> -1 SPI > -1.5	Siccità moderata
> -1.5 SPI > -2	Siccità severa
SPI < -2	Siccità estrema

SPI precipitazione cumulata su 6 mesi



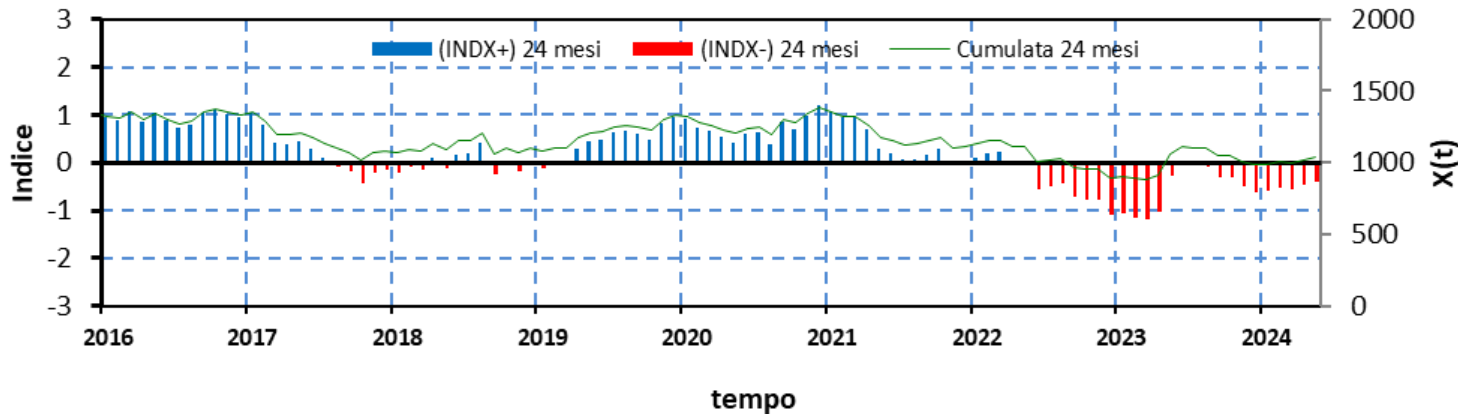


SPI precipitazione cumulata su 12 mesi

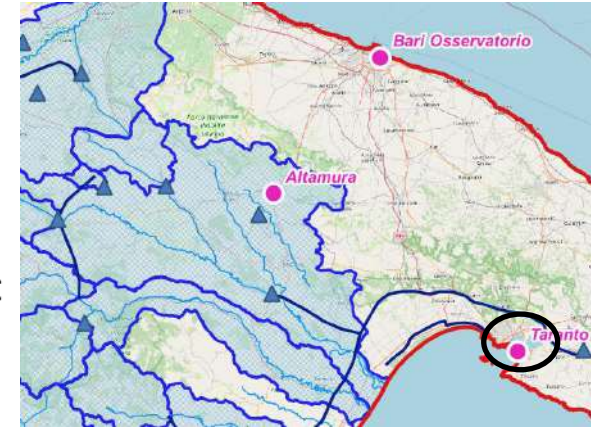


Pluviometro Altamura (BA) Periodo elaborazione 1962-2024.

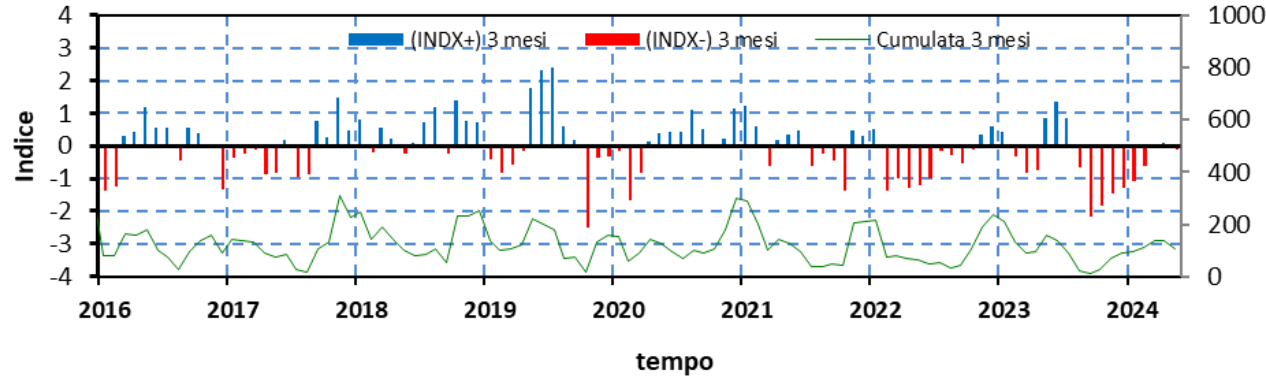
SPI precipitazione cumulata su 24 mesi



Valori SPI	Legenda
SPI >2	Umidità estrema
>2 SPI > 1.5	Umidità severa
>1.5 SPI >1	Umidità moderata
>1 SPI > -1	Nella norma
>-1 SPI >-1.5	Siccità moderata
>-1.5 SPI >-2	Siccità severa
SPI <-2	Siccità estrema



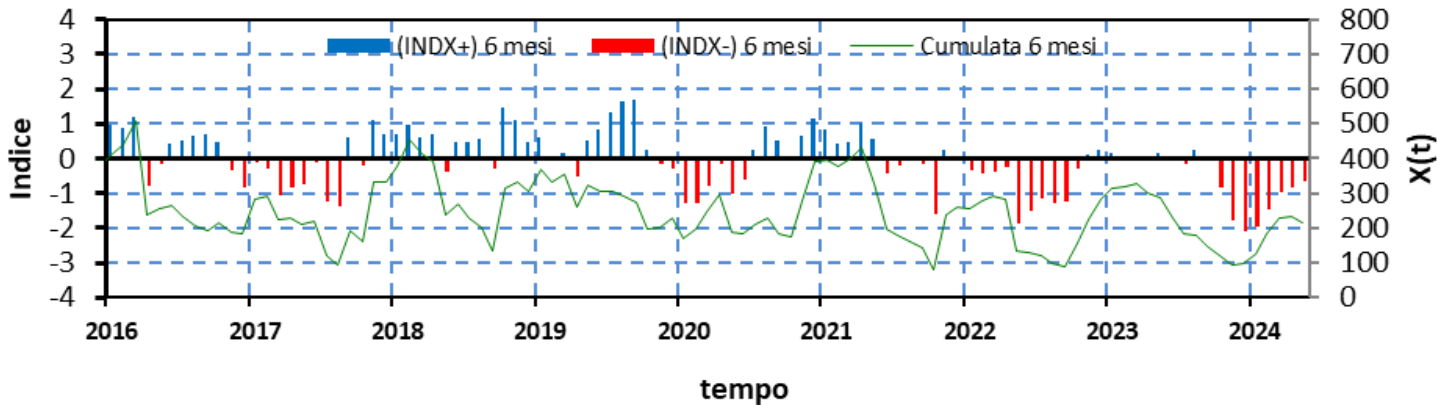
SPI precipitazione cumulata su 3 mesi



Pluviometro Taranto

Periodo elaborazione 1962-2024. Visualizzazione gennaio 2016 - maggio 2024

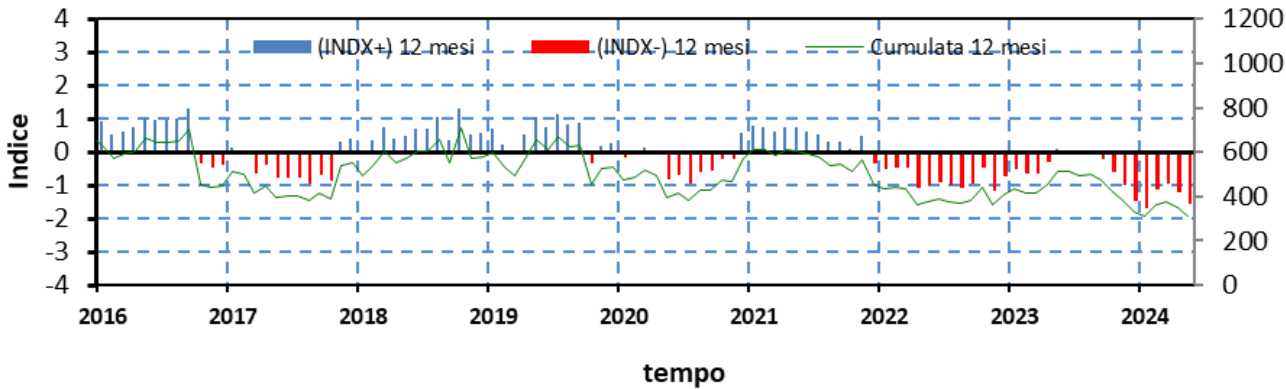
SPI precipitazione cumulata su 6 mesi



Valori SPI	Legenda
$SPI > 2$	Umidità estrema
$> 2 \text{ SPI} > 1.5$	Umidità severa
$> 1.5 \text{ SPI} > 1$	Umidità moderata
$> 1 \text{ SPI} > -1$	Nella norma
$> -1 \text{ SPI} > -1.5$	Siccità moderata
$> -1.5 \text{ SPI} > -2$	Siccità severa
$SPI < -2$	Siccità estrema



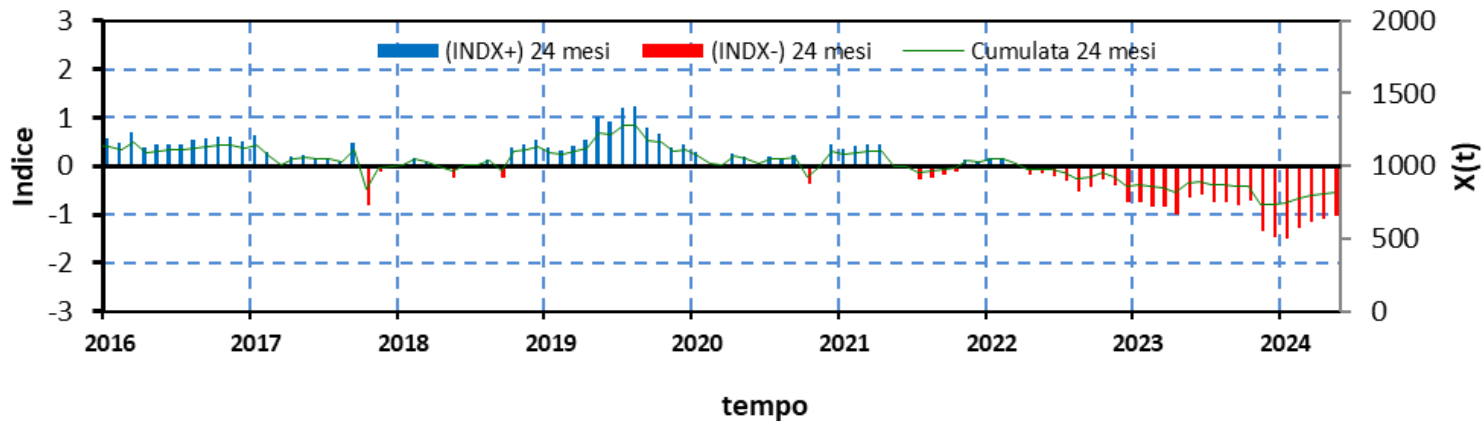
SPI precipitazione cumulata su 12 mesi



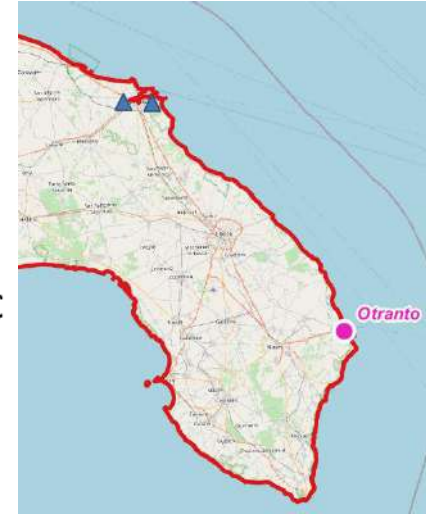
Pluviometro Taranto

Periodo elaborazione 1962-2024.

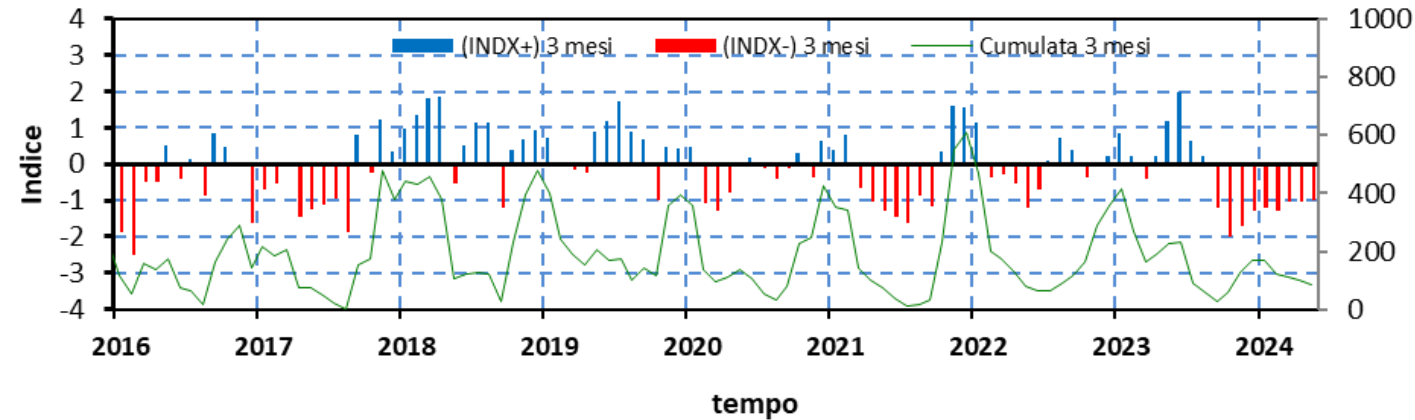
SPI precipitazione cumulata su 24 mesi



Valori SPI	Legenda
$SPI > 2$	Umidità estrema
$> 2 \text{ SPI} > 1.5$	Umidità severa
$> 1.5 \text{ SPI} > 1$	Umidità moderata
$> 1 \text{ SPI} > -1$	Nella norma
$> -1 \text{ SPI} > -1.5$	Siccità moderata
$> -1.5 \text{ SPI} > -2$	Siccità severa
$SPI < -2$	Siccità estrema



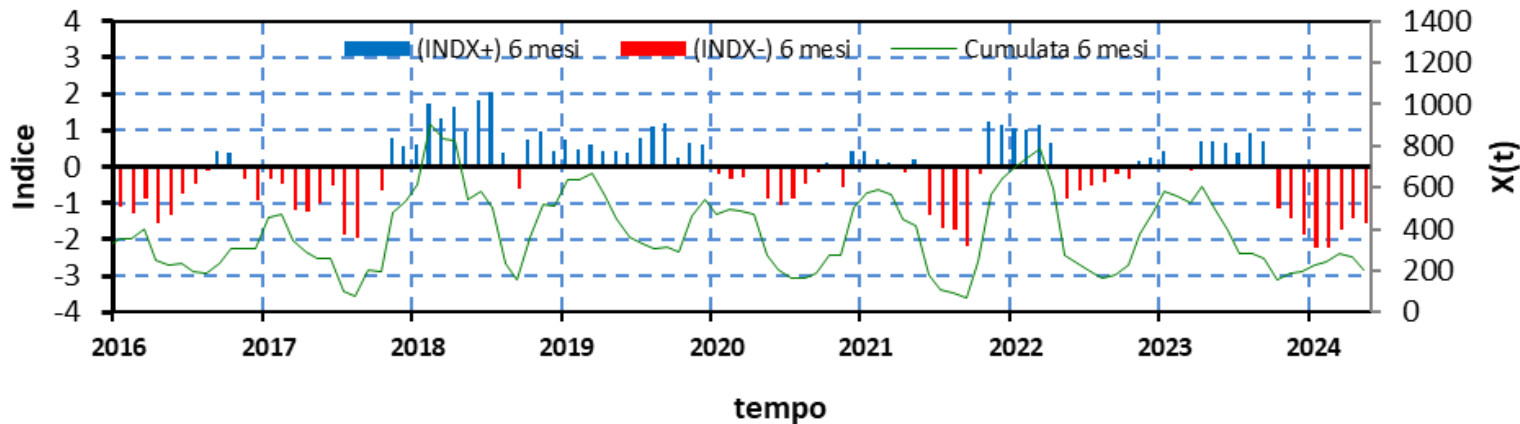
SPI precipitazione cumulata su 3 mesi



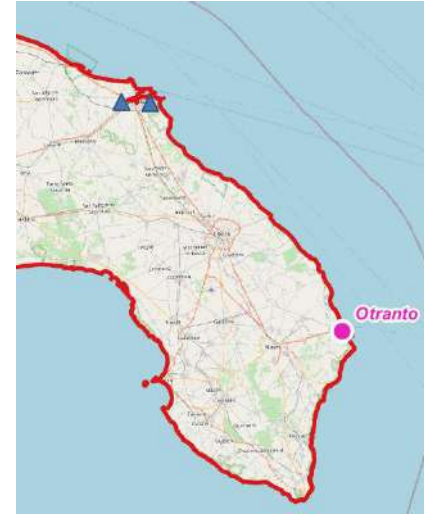
Pluviometro Otranto

Periodo elaborazione 1962-2024. Visualizzazione gennaio 2016 - maggio 2024

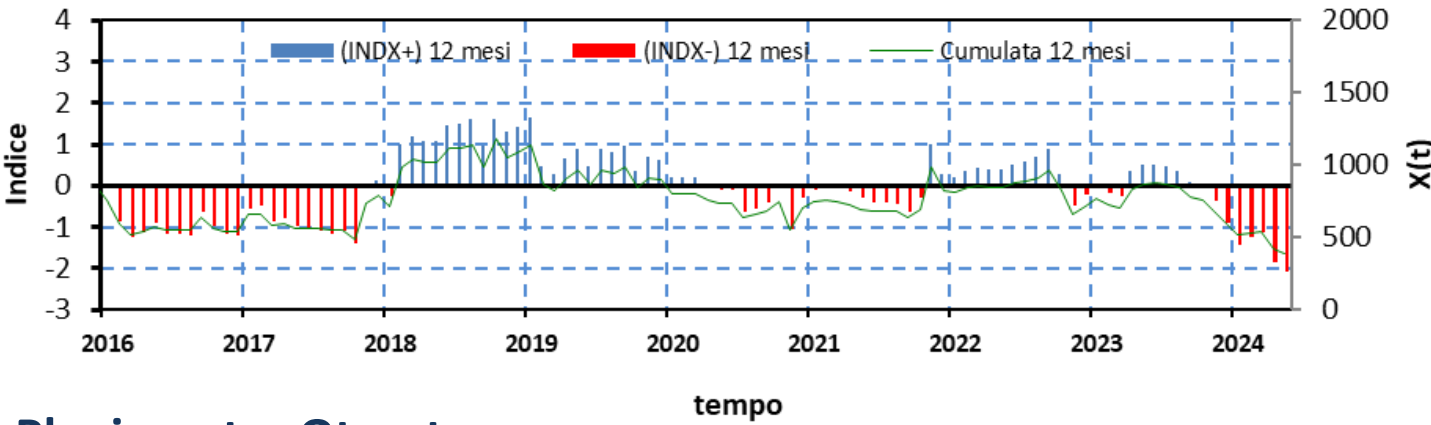
SPI precipitazione cumulata su 6 mesi



Valori SPI	Legenda
SPI >2	Umidità estrema
>2 SPI > 1.5	Umidità severa
>1.5 SPI >1	Umidità moderata
>1 SPI > -1	Nella norma
>-1 SPI >-1.5	Siccità moderata
>-1.5 SPI >-2	Siccità severa
SPI <-2	Siccità estrema



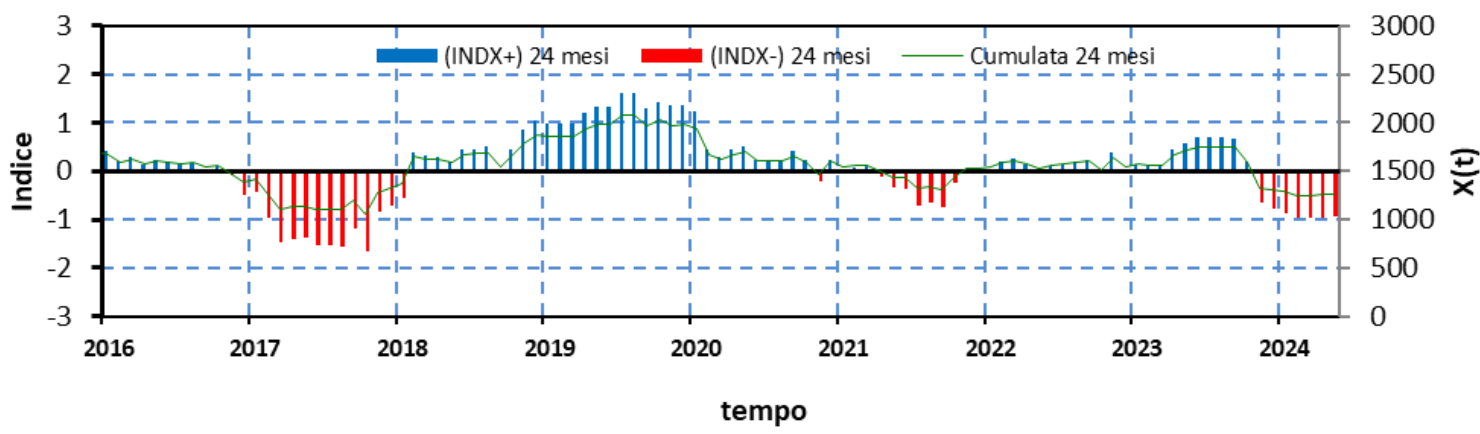
SPI precipitazione cumulata su 12 mesi



Pluviometro Otranto

Periodo elaborazione 1962-2024.

SPI precipitazione cumulata su 24 mesi

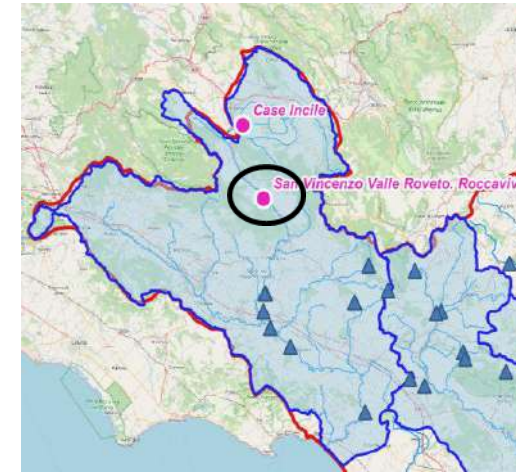
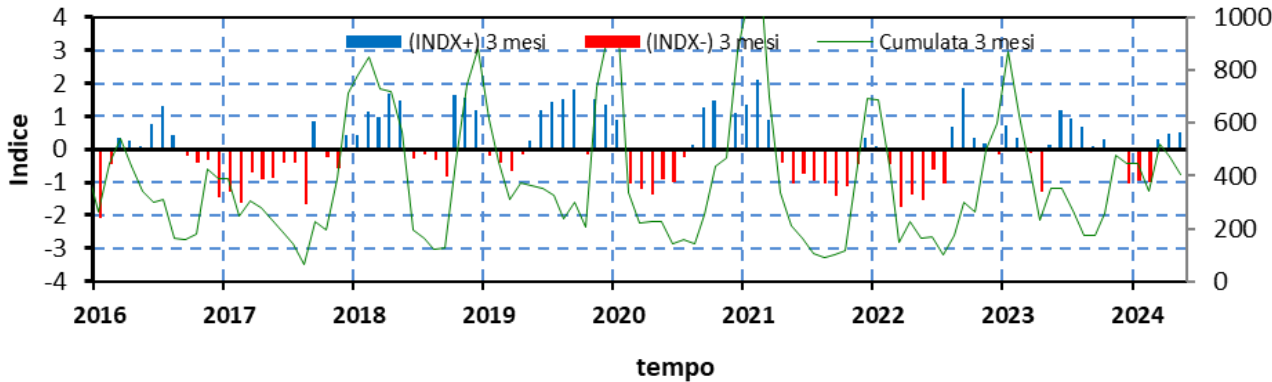


Valori SPI	Legenda
SPI >2	Umidità estrema
>2 SPI > 1.5	Umidità severa
>1.5 SPI >1	Umidità moderata
>1 SPI > -1	Nella norma
>-1 SPI >-1.5	Siccità moderata
>-1.5 SPI >-2	Siccità severa
SPI <-2	Siccità estrema

Indicatore SPI – Roccavivi – San Vincenzo Valle Roveto (AQ)



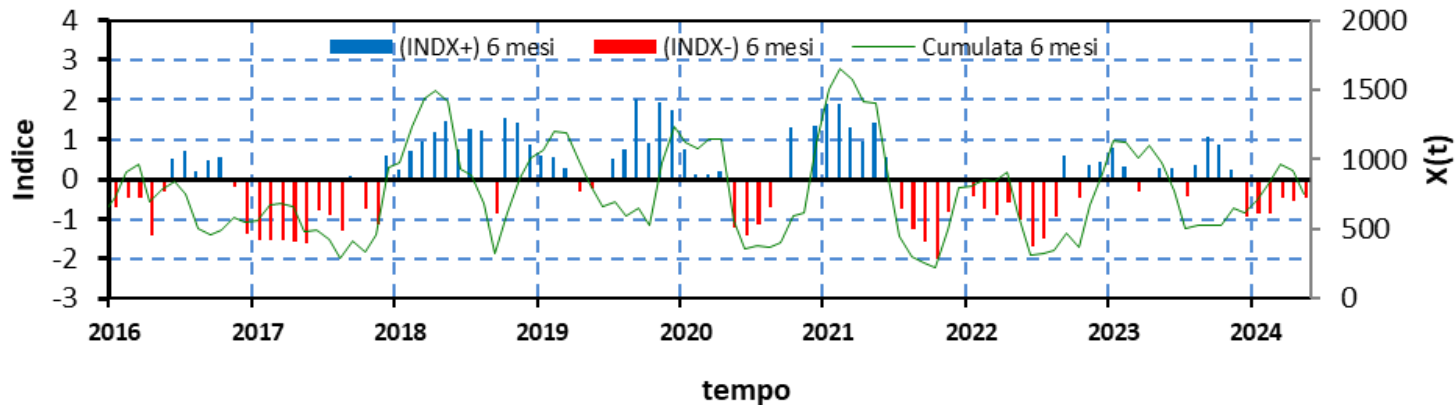
SPI precipitazione cumulata su 3 mesi



Pluviometro Roccavivi (AQ)

Periodo elaborazione 2009-2024. Visualizzazione gennaio 2016 - maggio 2024

SPI precipitazione cumulata su 6 mesi

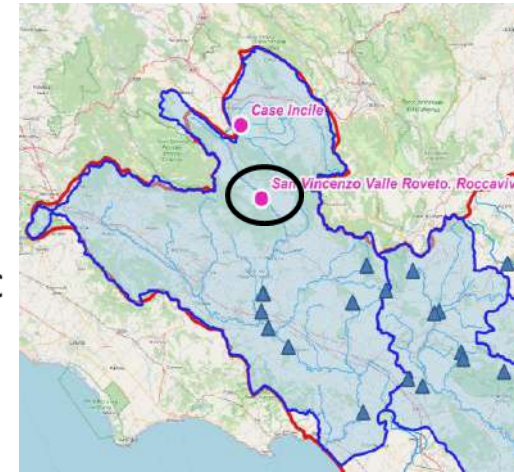
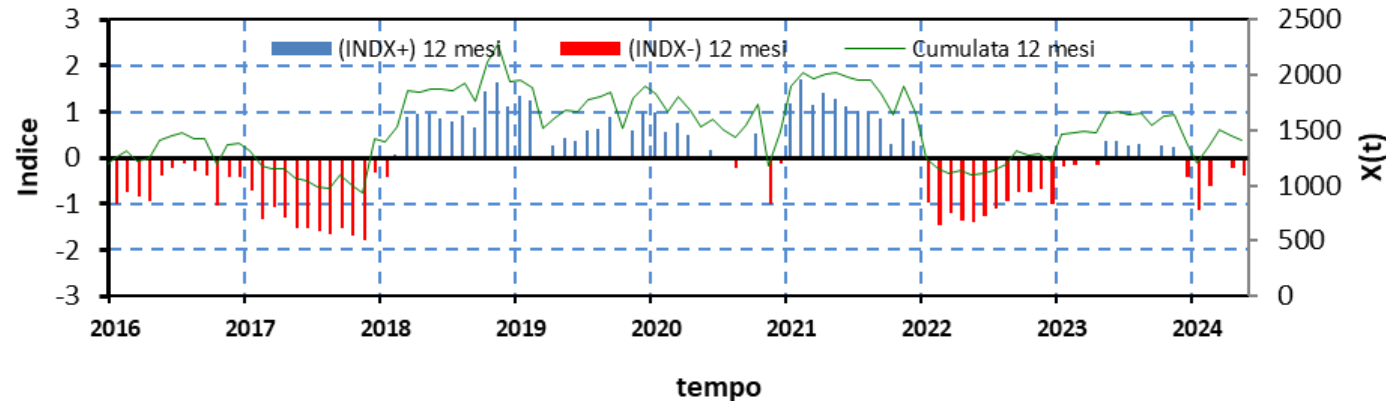


Valori SPI	Legenda
SPI >2	Umidità estrema
>2 SPI > 1.5	Umidità severa
>1.5 SPI > 1	Umidità moderata
>1 SPI > -1	Nella norma
>-1 SPI >-1.5	Siccità moderata
>-1.5 SPI >-2	Siccità severa
SPI <-2	Siccità estrema

Indicatore SPI – Roccavivi – San Vincenzo Valle Roveto (AQ)

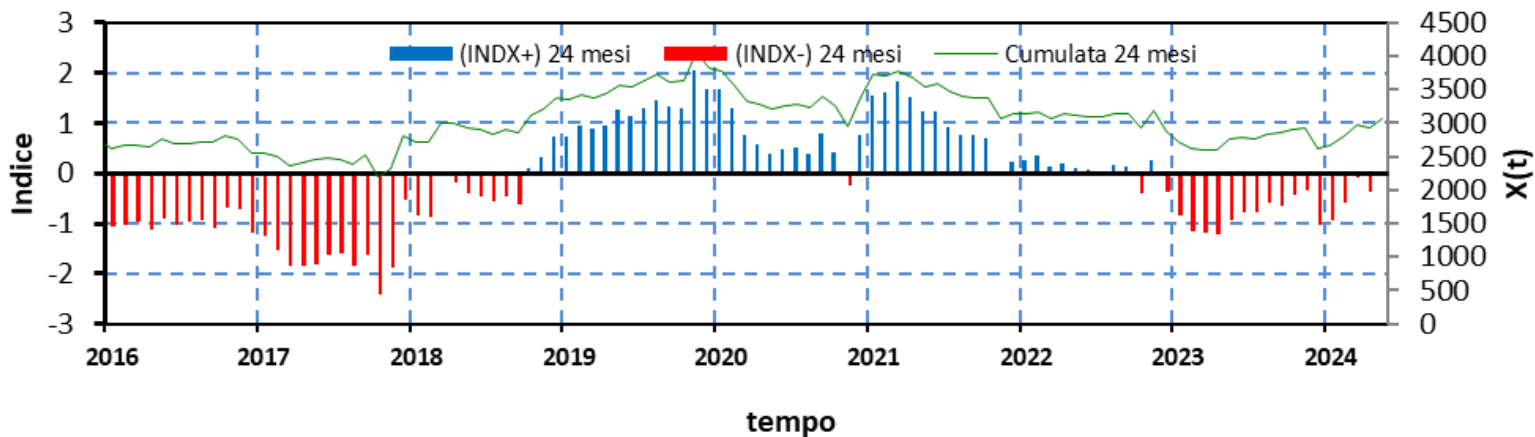


SPI precipitazione cumulata su 12 mesi



Pluviometro Roccavivi (AQ) Periodo elaborazione 2009-2024.

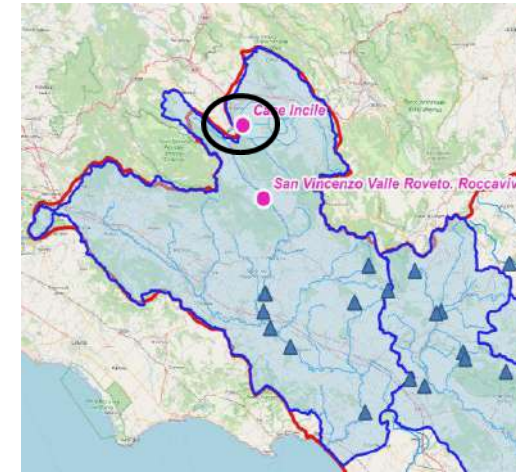
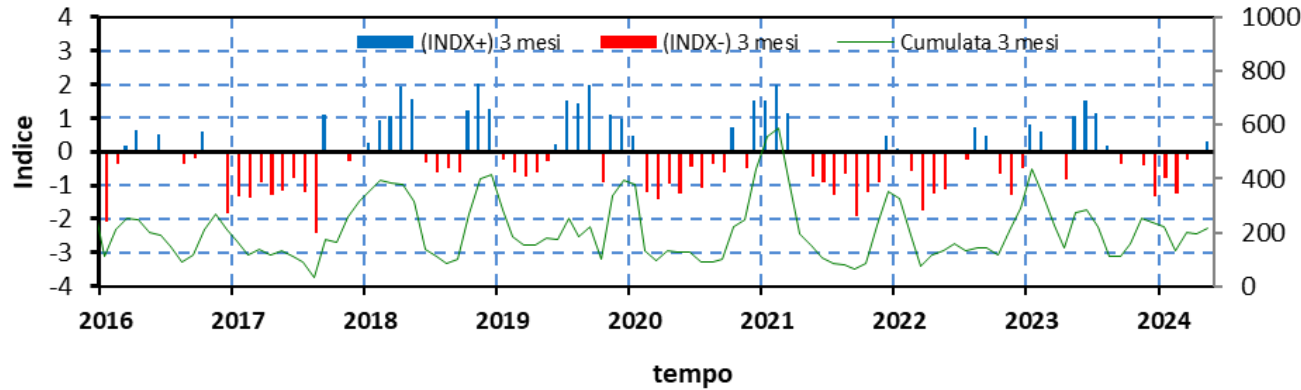
SPI precipitazione cumulata su 24 mesi



Valori SPI	Legenda
SPI >2	Umidità estrema
>2 SPI > 1.5	Umidità severa
>1.5 SPI >1	Umidità moderata
>1 SPI > -1	Nella norma
>-1 SPI >-1.5	Siccità moderata
>-1.5 SPI >-2	Siccità severa
SPI <-2	Siccità estrema



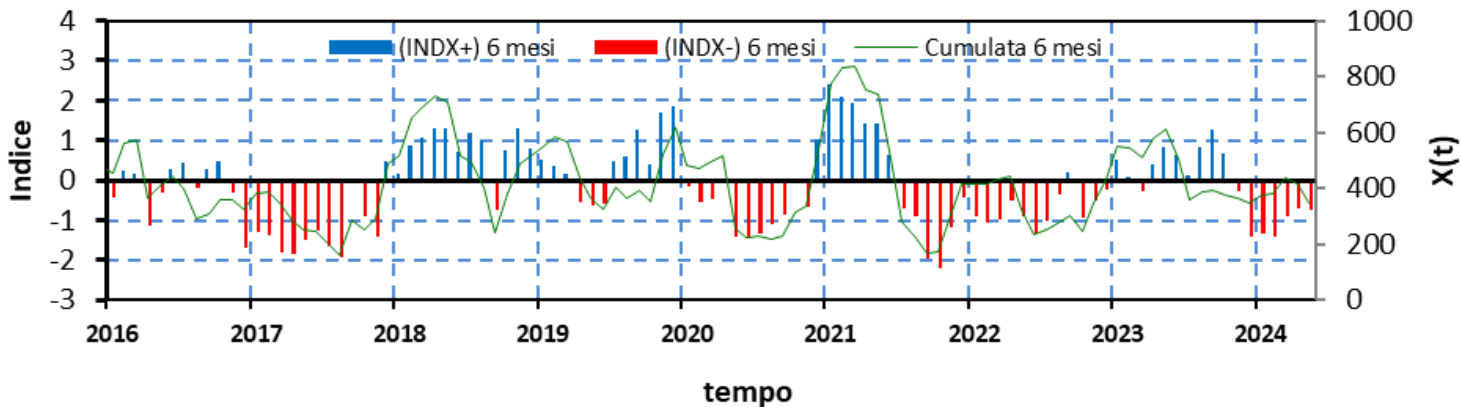
SPI precipitazione cumulata su 3 mesi



Pluviometro Case Incile

Periodo elaborazione 2012-2024. Visualizzazione gennaio 2016 - maggio 2024

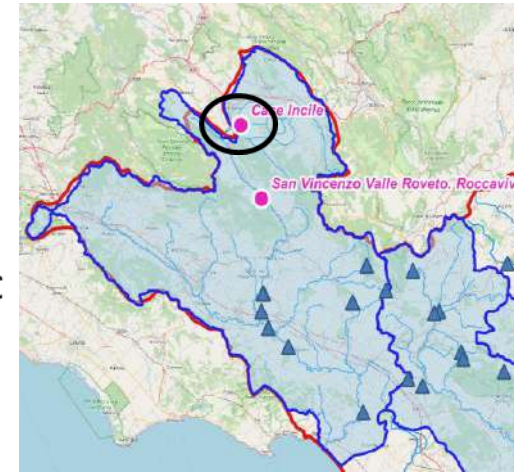
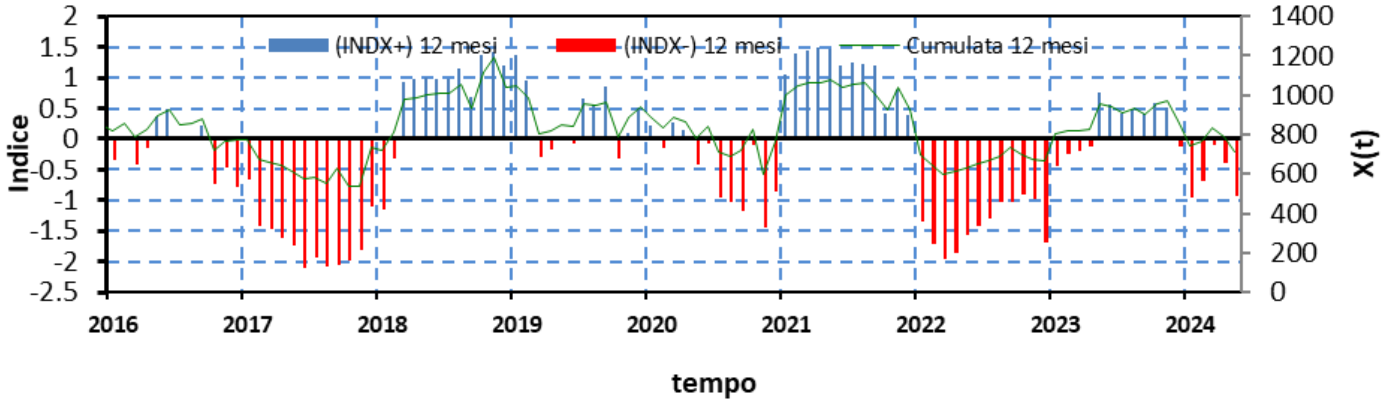
SPI precipitazione cumulata su 6 mesi



Valori SPI	Legenda
$SPI > 2$	Umidità estrema
$> 2 \text{ SPI} > 1.5$	Umidità severa
$> 1.5 \text{ SPI} > 1$	Umidità moderata
$> 1 \text{ SPI} > -1$	Nella norma
$> -1 \text{ SPI} > -1.5$	Siccità moderata
$> -1.5 \text{ SPI} > -2$	Siccità severa
$SPI < -2$	Siccità estrema

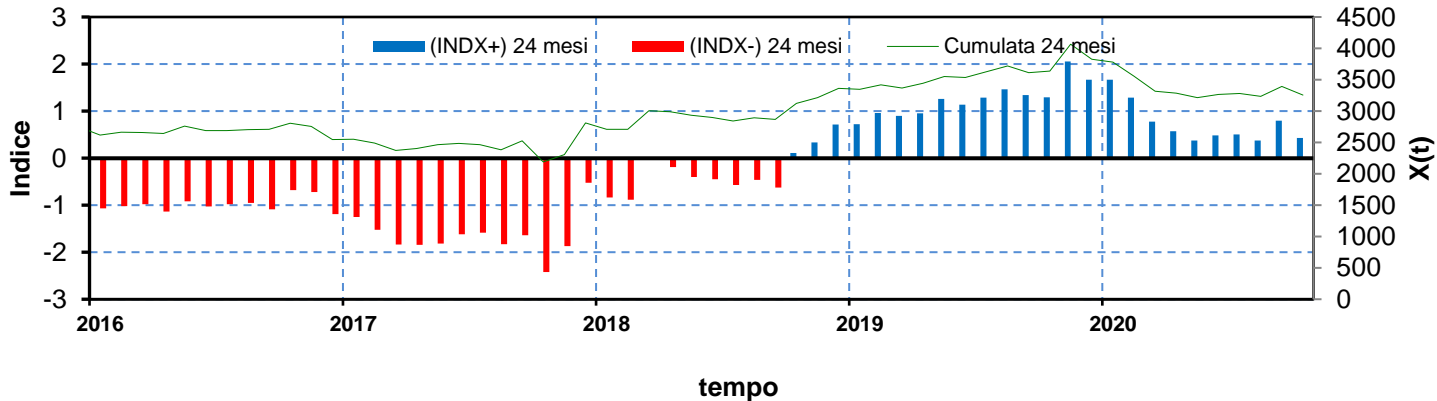


SPI precipitazione cumulata su 12 mesi



Pluviometro Case Incile Periodo elaborazione 2012-2024.

SPI precipitazione cumulata su 24 mesi



Valori SPI	Legenda
SPI >2	Umidità estrema
>2 SPI > 1.5	Umidità severa
>1.5 SPI >1	Umidità moderata
>1 SPI > -1	Nella norma
>-1 SPI >-1.5	Siccità moderata
>-1.5 SPI >-2	Siccità severa
SPI <-2	Siccità estrema