



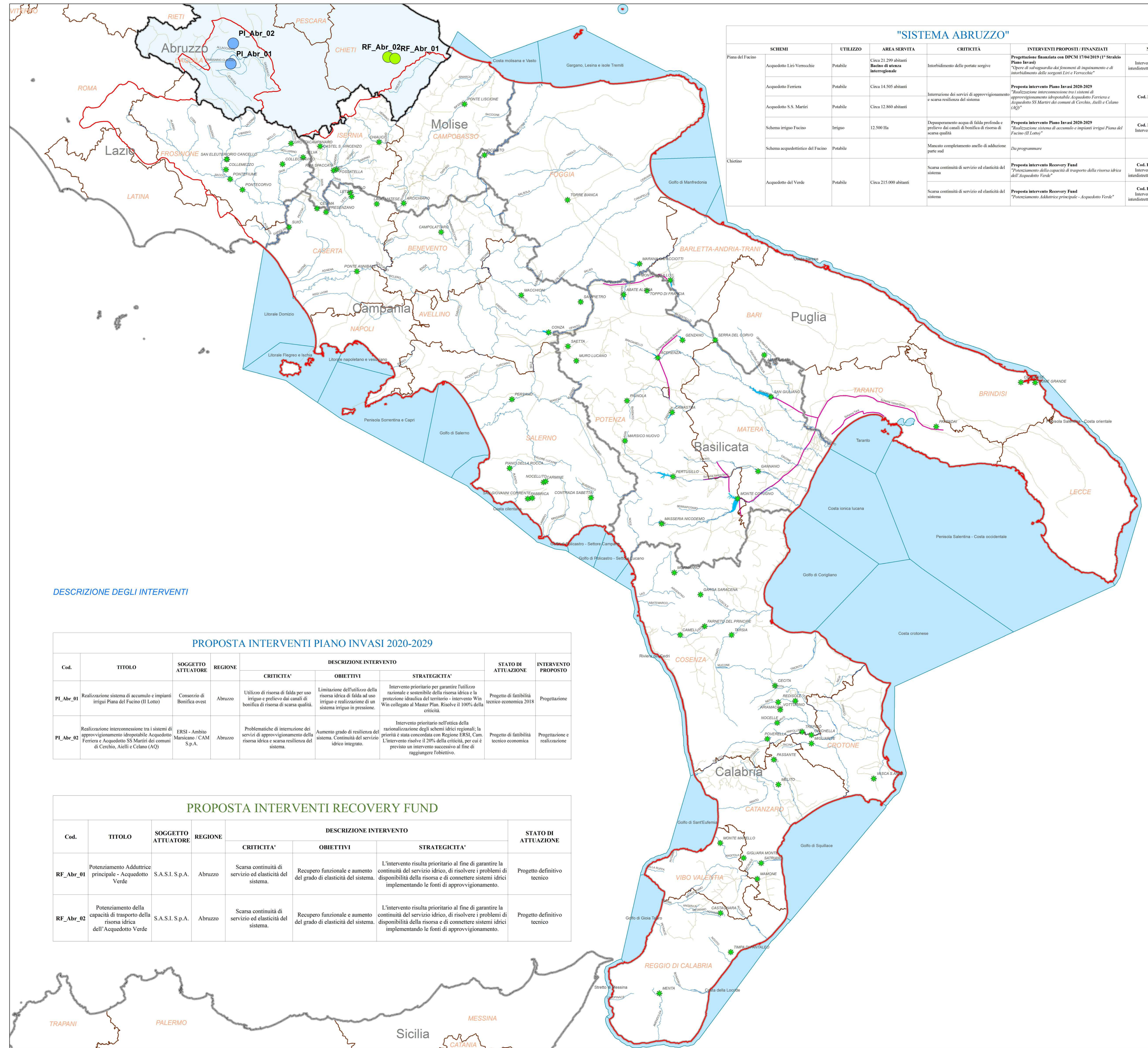
**PIANO DI GESTIONE DELLE ACQUE
 CICLO 2021-2027**

(Direttiva Comunitaria 2000/60/CE, D.Lvo 152/06, L. 221/2015)

Elaborato	Tav.10_1_2
Carta degli interventi afferenti al "Sistema Abruzzo"	
	Scala 1: 600.000

LEGENDA

- * Grandi Invasi
- Limite del Distretto Idrografico
- Idrografia principale
- Schemi Idrici
- Limiti regionali
- Limiti provinciali
- Schema_EIPLI
- Invasi
- Unità fisiografiche coste
- PROPOSTA INTERVENTI PIANO INVASI 2020-2029
- PROPOSTA INTERVENTI RECOVERY FUND
- INTERVENTI ULTERIORI



"SISTEMA ABRUZZO"						
SCHEMI	UTILIZZO	AREA SERVITA	CRITICITÀ	INTERVENTI PROPOSTI / FINANZIATI	NOTE	
Piana del Fucino	Acquedotto Liri-Verrecchie	Potabile	Circa 21.299 abitanti Bacino di utenza interregionale	Intorbamento delle portate sorgive	Progettazione finanziata con DPCM 17/04/2019 (1° Stralcio Piano Invasi) "Opere di salvaguardia dai fenomeni di inquinamento e di intorbamento delle sorgenti Liri e Verrecchie"	Intervento a valenza interdistrettuale DAM-DAC
	Acquedotto Ferriera	Potabile	Circa 14.505 abitanti	Interruzione dei servizi di approvvigionamento e scarsa resilienza del sistema	Proposta intervento Piano Invasi 2020-2029 "Realizzazione interconnessione tra i sistemi di approvvigionamento idropotabile Acquedotto Ferriera e Acquedotto SS Martini dei comuni di Cerebio, Aielli e Celano (AQ)"	Cod. PI_Abr_02
	Acquedotto S.S. Martini	Potabile	Circa 12.860 abitanti	Deposimeramento acqua di falda profonda e prelievo dai canali di bonifica di riserva di scarsa qualità	Proposta intervento Piano Invasi 2020-2029 "Realizzazione sistema di accumulo e impianti irrigui Piano del Fucino (II Lotto)"	Cod. PI_Abr_01 Intervento Win Win
	Schema irriguo Fucino	Irriguo	12.500 Ha	Manusca completamente amello di addezione parte sud	Da programmare	
	Schema acquedottistico del Fucino	Potabile				
Chieti	Acquedotto del Verde	Potabile	Circa 215.000 abitanti	Scarsa continuità di servizio ed elasticità del sistema	Proposta intervento Recovery Fund "Potenziamento della capacità di trasporto della risorsa idrica dell'Acquedotto Verde"	Cod. RF_Abr_01 Intervento a valenza interdistrettuale DAM-DAC
				Scarsa continuità di servizio ed elasticità del sistema	Proposta intervento Recovery Fund "Potenziamento Adduttrice principale - Acquedotto Verde"	Cod. RF_Abr_02 Intervento a valenza interdistrettuale DAM-DAC

DESCRIZIONE DEGLI INTERVENTI

PROPOSTA INTERVENTI PIANO INVASI 2020-2029								
Cod.	TITOLO	SOGETTO ATTUATORE	REGIONE	DESCRIZIONE INTERVENTO			STATO DI ATTUAZIONE	INTERVENTO PROPOSTO
				CRITICITA'	OBIETTIVI	STRATEGICITA'		
PI_Abr_01	Realizzazione sistema di accumulo e impianti irrigui Piana del Fucino (II Lotto)	Consorzio di Bonifica ovest	Abruzzo	Utilizzo di riserva di falda per uso irriguo e prelievo dai canali di bonifica di riserva di scarsa qualità.	Limitazione dell'utilizzo della risorsa idrica di falda ad uso irriguo e realizzazione di un sistema irriguo in pressione.	Intervento prioritario per garantire l'utilizzo razionale e sostenibile della risorsa idrica e la protezione idraulica del territorio - intervento Win Win collegato al Master Plan. Risolve il 100% della criticità.	Progetto di fattibilità tecnico economica 2018	Progettazione
PI_Abr_02	Realizzazione interconnessione tra i sistemi di approvvigionamento idropotabile Acquedotto Ferriera e Acquedotto SS Martini dei comuni di Cerebio, Aielli e Celano (AQ)	ERSI - Ambito Marsicano / CAM S.p.A.	Abruzzo	Problematiche di interruzione dei servizi di approvvigionamento della risorsa idrica e scarsa resilienza del sistema.	Aumento grado di resilienza del sistema. Continuità del servizio idrico integrato.	Intervento prioritario nell'ottica della razionalizzazione degli schemi idrici regionali; la priorità è stata concordata con Regione ERSI, Cam. L'intervento risolve il 20% della criticità, per cui è previsto un intervento successivo al fine di raggiungere l'obiettivo.	Progetto di fattibilità tecnico economica	Progettazione e realizzazione

PROPOSTA INTERVENTI RECOVERY FUND							
Cod.	TITOLO	SOGETTO ATTUATORE	REGIONE	DESCRIZIONE INTERVENTO			STATO DI ATTUAZIONE
				CRITICITA'	OBIETTIVI	STRATEGICITA'	
RF_Abr_01	Potenziamento Adduttrice principale - Acquedotto Verde	S.A.S.I. S.p.A.	Abruzzo	Scarsa continuità di servizio ed elasticità del sistema.	Recupero funzionale e aumento del grado di elasticità del sistema.	L'intervento risulta prioritario al fine di garantire la continuità del servizio idrico, di risolvere i problemi di disponibilità della risorsa e di connettere sistemi idrici implementando le fonti di approvvigionamento.	Progetto definitivo tecnico
RF_Abr_02	Potenziamento della capacità di trasporto della risorsa idrica dell'Acquedotto Verde	S.A.S.I. S.p.A.	Abruzzo	Scarsa continuità di servizio ed elasticità del sistema.	Recupero funzionale e aumento del grado di elasticità del sistema.	L'intervento risulta prioritario al fine di garantire la continuità del servizio idrico, di risolvere i problemi di disponibilità della risorsa e di connettere sistemi idrici implementando le fonti di approvvigionamento.	Progetto definitivo tecnico