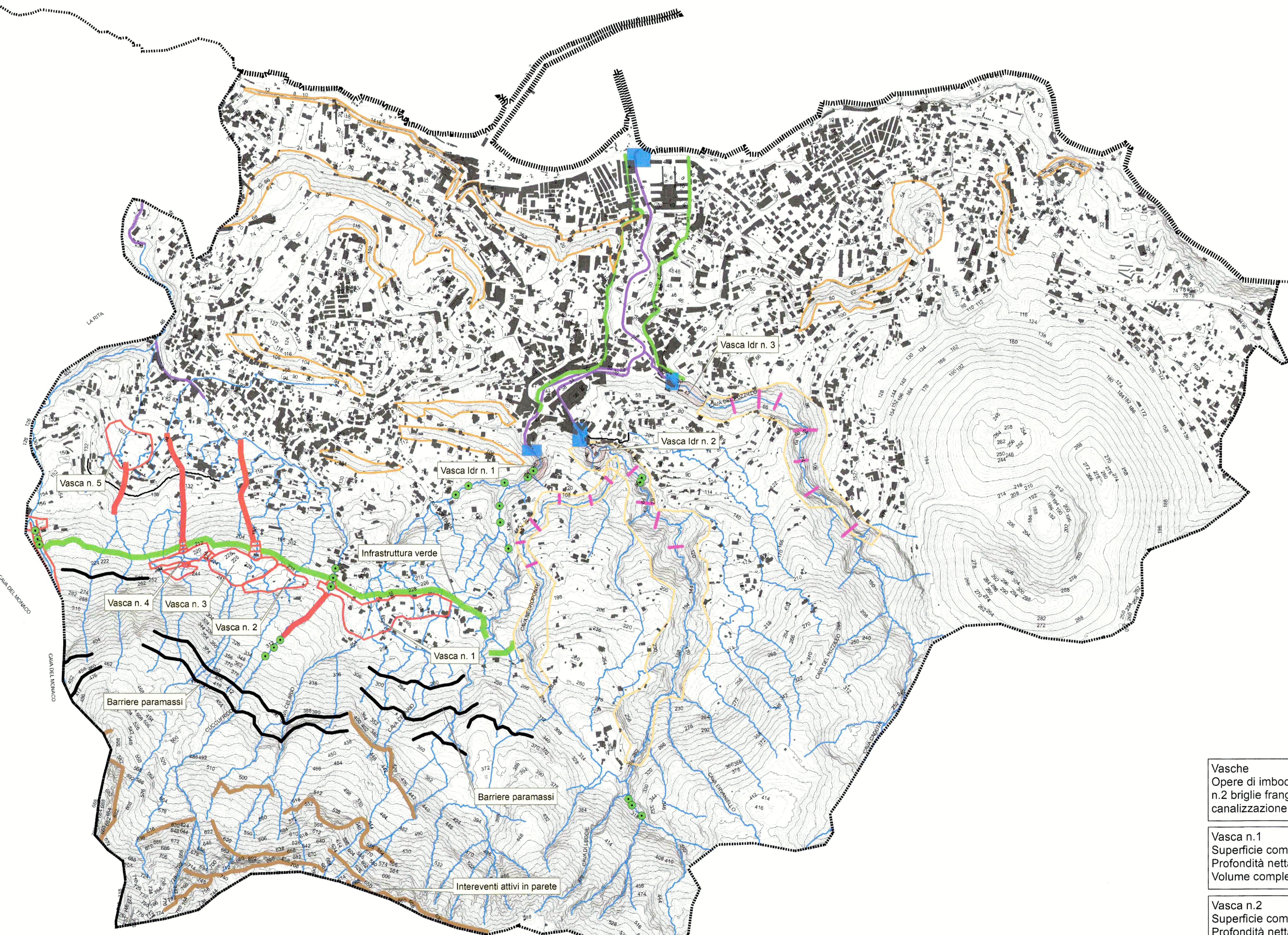




|   |                                |
|---|--------------------------------|
| Titolo Elaborato:   | Allegato 6                     |
| <b>CARTA DI SINTESI DEGLI INTERVENTI STRUTTURALI (attivi e passivi)</b> | Scala di elaborazione: 1:5.000 |
|   | Scala di stampa: 1:5.000       |
|   | Data: 27/07/2023               |



*[Handwritten signature]*



- Legenda**
- limiti\_comunali
  - briglie esistenti da mantenere
  - Nuove briglie
  - infrastruttura\_verde
  - Vasche di contenimento colate, e opere compl.
  - Edificato al 2022
  - Rimozione strozzature idrauliche
  - Vasche di laminazione
  - Interventi attivi in parete (reti, tiranti, pannelli)
  - Barriere paramassi
  - Rafforzamento corticale (reti e chiodature)
  - Rafforzamento corticale infittito
  - Nuova rete fognaria
- Reticolo Idrografico**
- Alveo Naturale
  - Alveo Strada
  - Tratto Tombato

Vasche  
 Opere di imbocco e di sbocco in cls  
 n.2 briglie frangicolata a monte  
 canalizzazione interna

Vasca n.1  
 Superficie complessiva 23.000 mq  
 Profondità netta media 4m  
 Volume complessivo 92.000 mc

Vasca n.2  
 Superficie complessiva 7.500 mq  
 Profondità netta media 4m  
 Volume complessivo 30.000 mc

Vasca n.3  
 Superficie complessiva 11.500 mq  
 Profondità netta media 4m  
 Volume complessivo 46.000 mc

Vasca n.4  
 Superficie complessiva 6.500 mq  
 Profondità netta media 4m  
 Volume complessivo 26.000 mc

Vasca n.5  
 Superficie complessiva 11.000 mq  
 Profondità netta media 4m  
 Volume complessivo 44.000 mc

Rafforzamento corticale  
 chiodatura con interasse 2.5m  
 Rete in aderenza esagonale  
 Funi, Biostuoia e canaletta

Rafforzamento corticale infittito  
 chiodatura con interasse 2.0m  
 Rete in aderenza romboidale  
 Funi, Biostuoia e canaletta

Interventi attivi in parete  
 tirantature con interasse 3.0m  
 Rete in aderenza romboidale  
 Pannelli e funi di rinforzo

Vasca Idr n.1  
 Superficie complessiva 2.000 mq  
 Profondità netta media 5m  
 Volume complessivo 10.000 mc

Infrastruttura verde  
 Piantumazione di essenze di quercia  
 o similari disposte a quinconce con  
 sesto di impianto 5m

Barriera paramassi  
 in trefoli d'acciaio di altezza 5m  
 Energia di assorbimento tra 5.000 e  
 10.000kJ

Vasca Idr n.2  
 Superficie complessiva 2.200 mq  
 Profondità netta media 5m  
 Volume complessivo 11.000 mc

Vasca Idr n.3  
 Superficie complessiva 3.000 mq  
 Profondità netta media 5m  
 Volume complessivo 15.000 mc

Vasca Idr n.3  
 Superficie complessiva 3.000 mq  
 Profondità netta media 5m  
 Volume complessivo 15.000 mc