

PROGETTAZIONE PRELIMINARE DELLE OPERE PRIORITARIE DA REALIZZARE PER LA RISOLUZIONE DELLE CRITICITÀ LEGATE ALL'USO E ALLA DISPONIBILITÀ DELLA RISORSA IDRICA NELLA PIANA DEL FUCINO – REGIONE ABRUZZO

CIG 4469094D06

CUP F84I10000170002



3.4.3

Proposte di intervento

Carta degli interventi nel settore irriguo

Scala

1:100000

Raggruppamento Temporaneo di Imprese

Il progettista

Il responsabile del progetto

Capogruppo Mandataria

Mandanti



WATER AND NATURAL
RESOURCES
CONSULTANTS



BETA Studio srl
Dott.ssa Marilena SEGATO

BETA Studio srl
Ing. Massimo COCCATO

HR Wallingford Ltd
Ing. Alessandro GALLINA



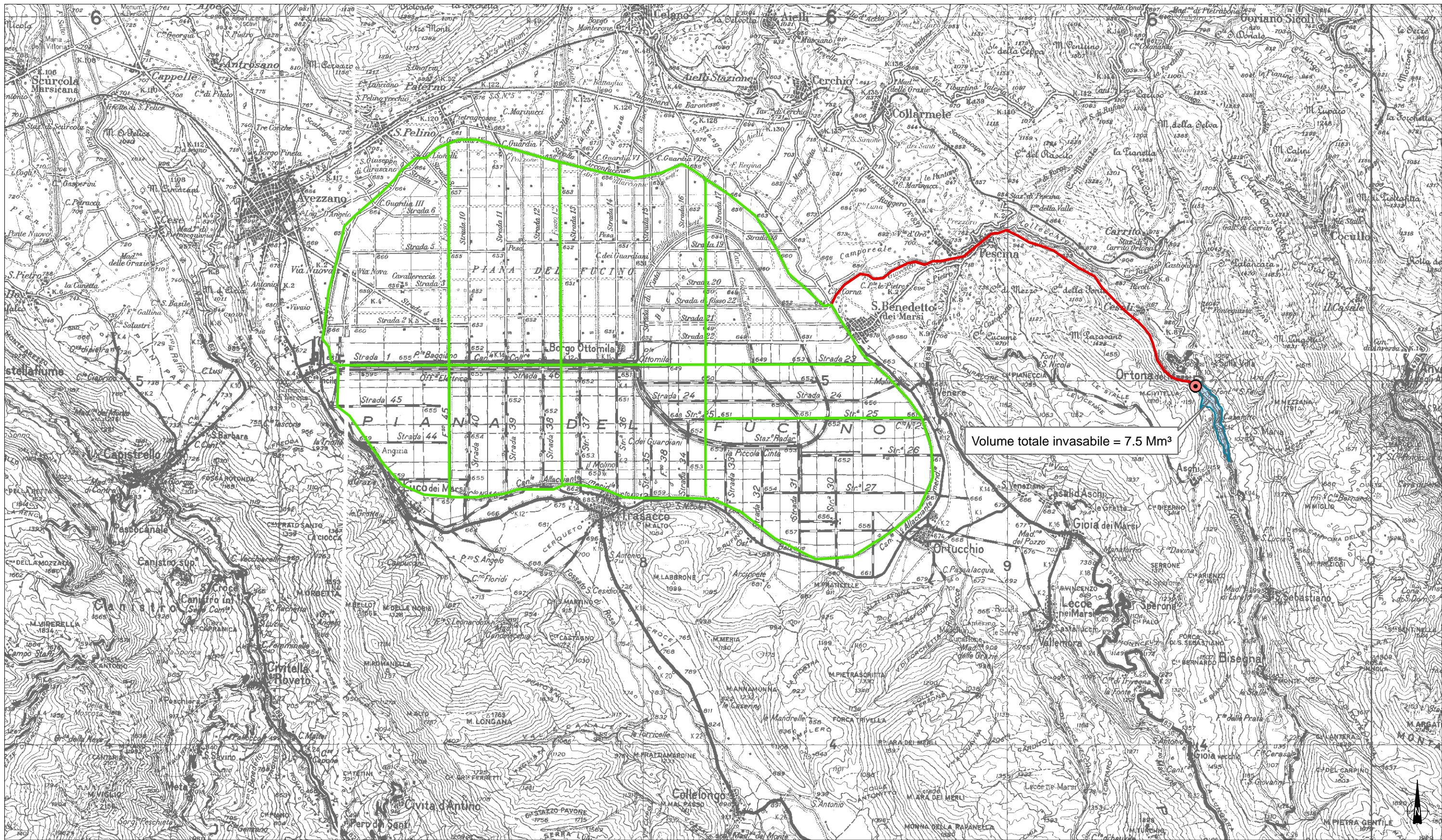
Via Guido Rossa, 29/A
35020 Ponte S. Nicolò
Padova - Italia
info@betastudio.it
www.betastudio.it
tel +390498961120
fax +390498961090

rev.	motivo	data	redatto	verificato	approvato
1	Aggiornamento planimetria	11.03.2014	ing. M. BALDACCINI / dott. F. VANGELISTA	dott.ssa M. SEGATO	ing. M. COCCATO
0	Prima emissione	17.12.2013	ing. M. BALDACCINI - dott. F. VANGELISTA	dott.ssa M. SEGATO	ing. M. COCCATO
				verificato	approvato

cod. el. 07605T030403

file 07605T030403_01.mxd

INTERVENTI IRRIGUI

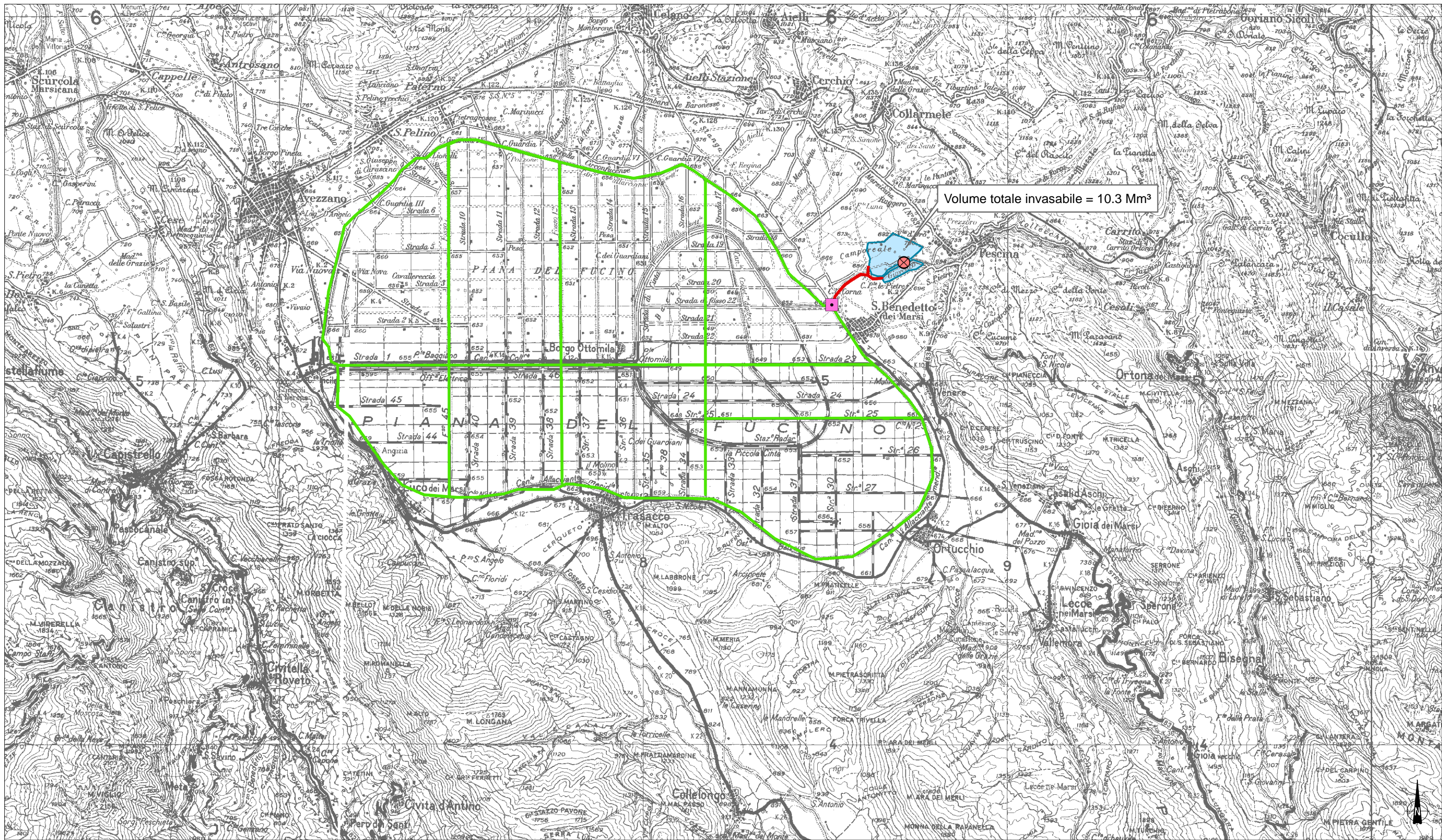


LEGENDA

- Bacino di accumulo ad uso irriguo
- Opera di sbarramento
- Rete di distribuzione irrigua in pressione
- Condotta di adduzione alla rete irrigua in pressione



IR01



LEGENDA

- Bacino di accumulo ad uso irriguo
- Sistema di pressurizzazione
- Rete di distribuzione irrigua in pressione
- Condotta di adduzione alla rete irrigua in pressione
- ⊗
 Opera di captazione sul Fiume Giovenco

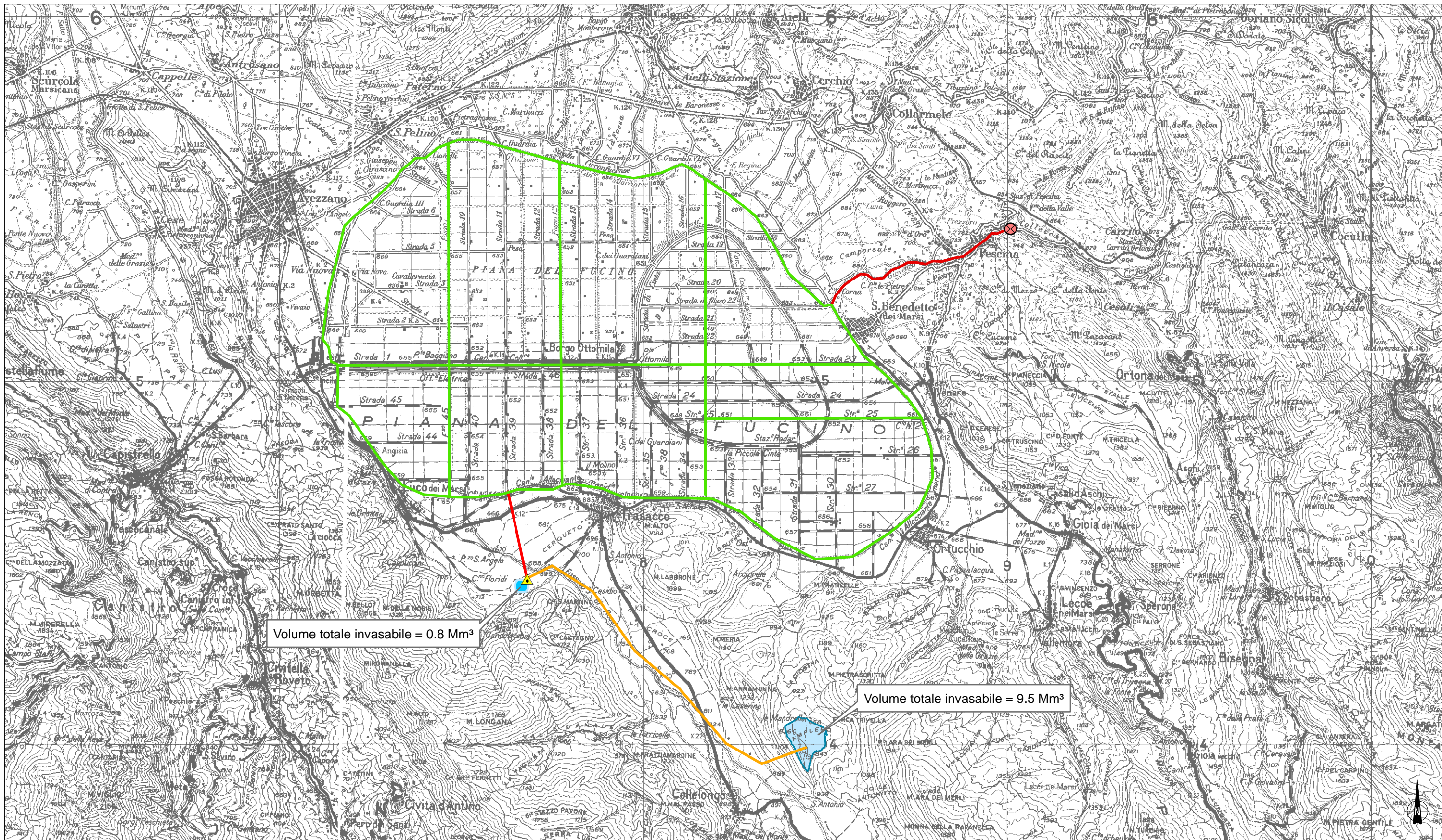
PROGETTAZIONE



WATER AND NATURAL RESOURCES CONSULTANTS



IR02



Volume totale invasabile = 0.8 Mm³

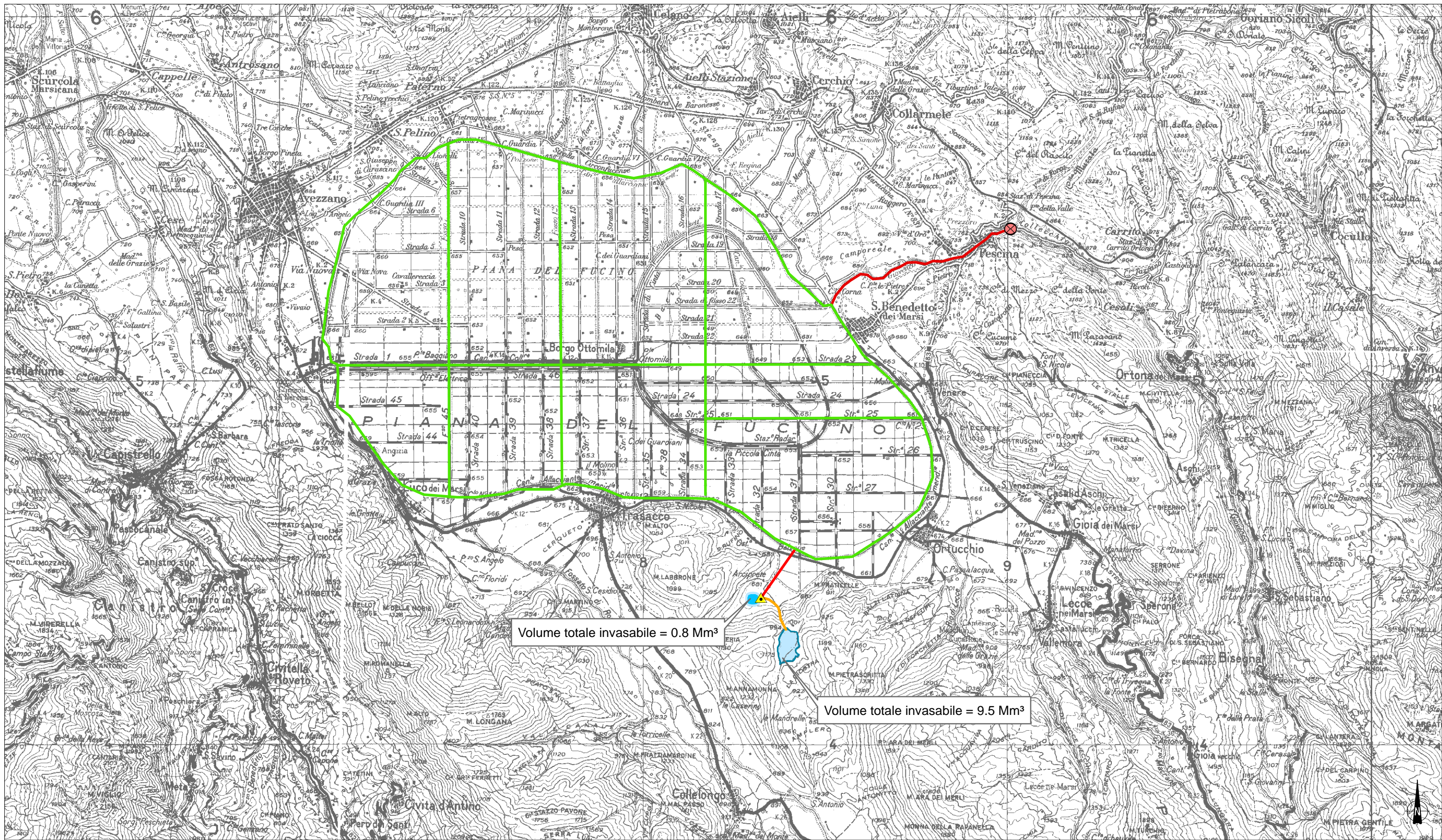
Volume totale invasabile = 9.5 Mm³

LEGENDA			
	Bacino di appoggio		Centrale di ripomaggio
	Bacino di accumulo ad uso irriguo		Opera di captazione sul Fiume Giovenco
			Rete di distribuzione irrigua in pressione
			Condotta di adduzione alla rete irrigua in pressione
			Condotta forzata

WATER AND NATURAL RESOURCES CONSULTANTS

Working with water

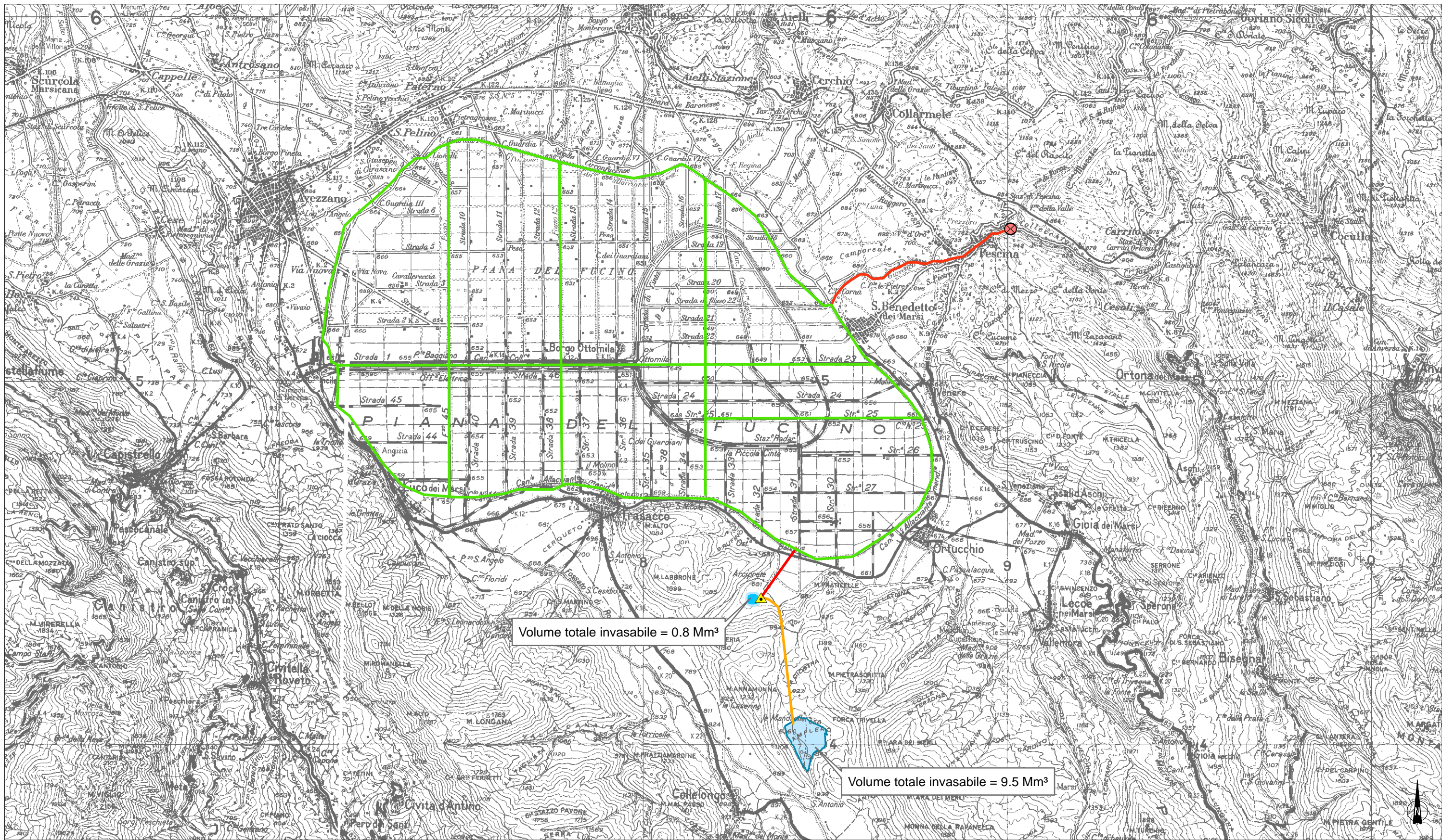
IR03



Volume totale invasibile = 0.8 Mm³

Volume totale invasibile = 9.5 Mm³

LEGENDA				IR04
Bacino di appoggio Bacino di accumulo ad uso irriguo	Centrale di ripompaggio Opera di captazione sul Fiume Giovenco Rete di distribuzione irrigua in pressione Condotta di adduzione alla rete irrigua in pressione Condotta forzata			



Volume totale invasabile = 0.8 Mm³

Volume totale invasabile = 9.5 Mm³

- LEGENDA**
- Bacino di appoggio
 - Bacino di accumulo ad uso irriguo
 - Centrale di pompaggio
 - Opera di captazione su Fiume Giovenco
 - Rete di distribuzione irrigua in pressione
 - Condotta di adduzione alla rete irrigua in pressione
 - Condotta forzata

IR05

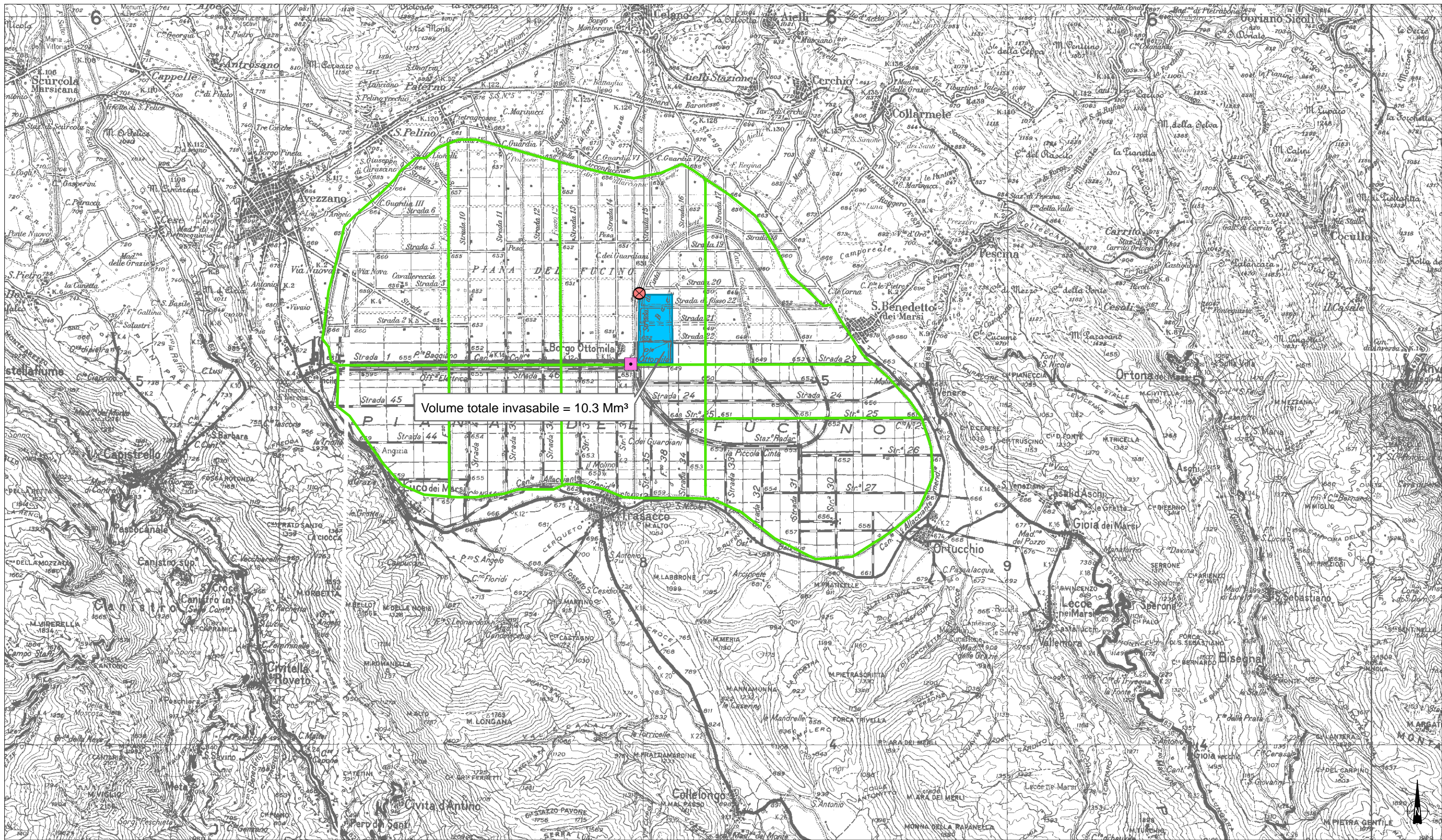


BETA
studio

WATER AND NATURAL
RESOURCES
CONSULTANTS



HR Wallingford
Working with water



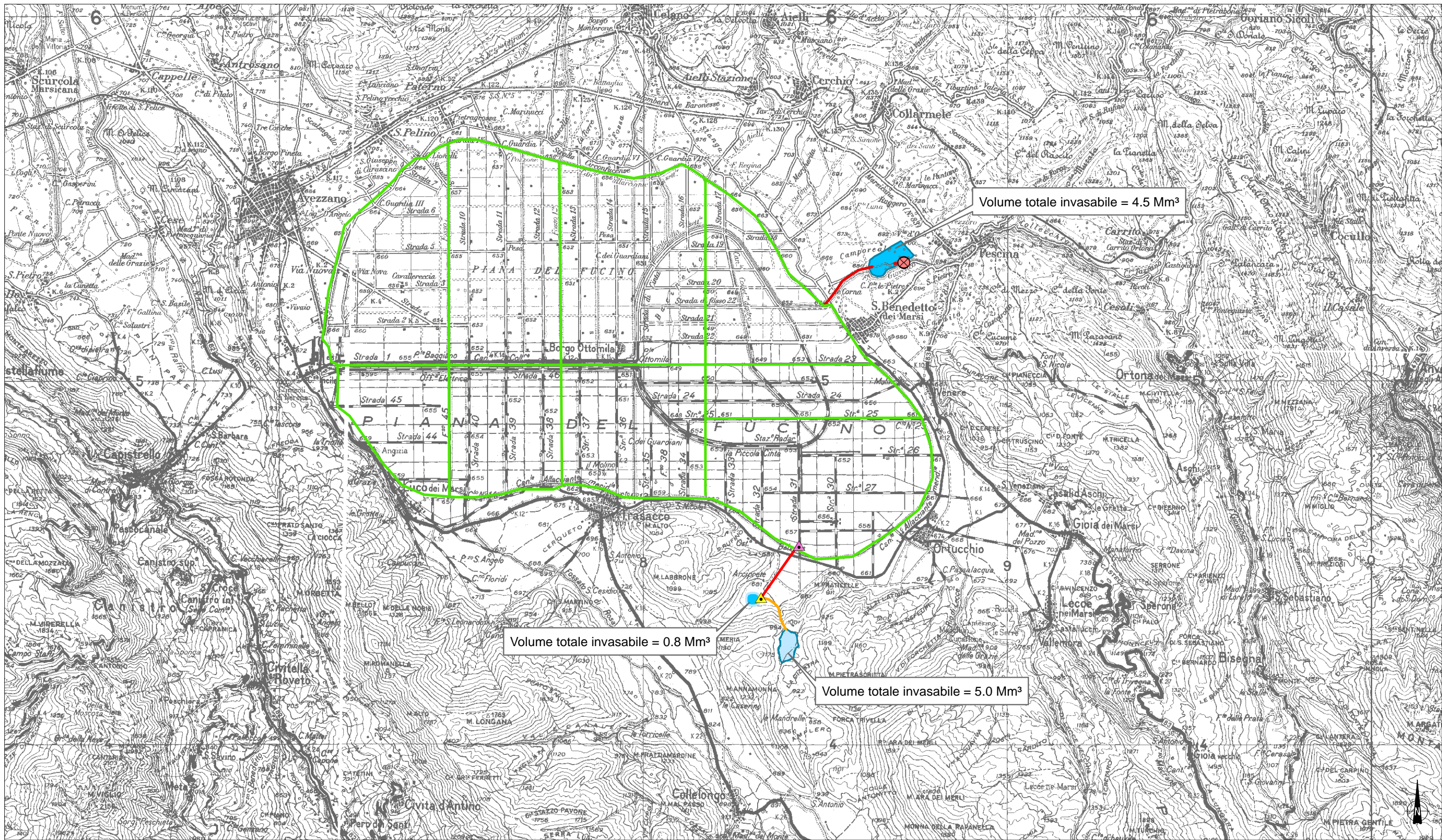
LEGENDA

- Bacino di accumulo e di laminazione
- Sistema di pressurizzazione
- Opera di captazione sul Fiume Giovenco
- Rete di distribuzione irrigua in pressione

PROGETTAZIONE



IR06

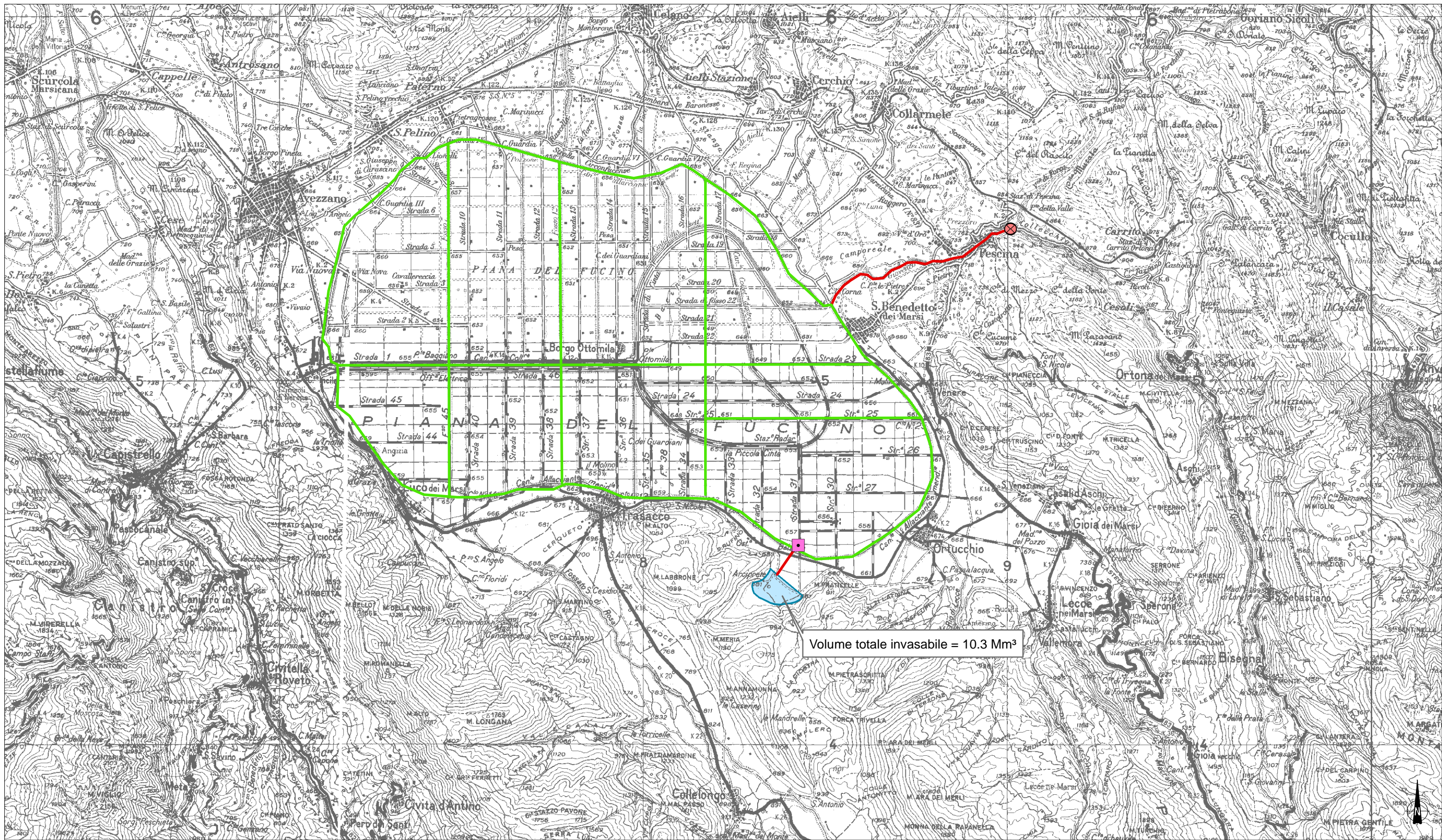


Volume totale invasabile = 4.5 Mm³

Volume totale invasabile = 0.8 Mm³

Volume totale invasabile = 5.0 Mm³

LEGENDA Bacino di appoggio Bacino di accumulo ad uso irriguo Bacino di accumulo e di laminazione Centrale di pompaggio Centrale di pompaggio per trasferimento risorsa dal bacino di San Benedetto al bacino di appoggio di Arciprete Opera di captazione sul Fiume Giovenco Rete di distribuzione irrigua in pressione Condotta di adduzione alla rete irrigua in pressione Condotta forzata		PROGETTAZIONE WATER AND NATURAL RESOURCES CONSULTANTS 		IR07	
Proposte di intervento		Carta degli interventi nel settore irriguo		CODICE DOCUMENTO 3.4.3	
		Pagina 7 di 11		SCALA 1:100.000	



Volume totale invasabile = 10.3 Mm³

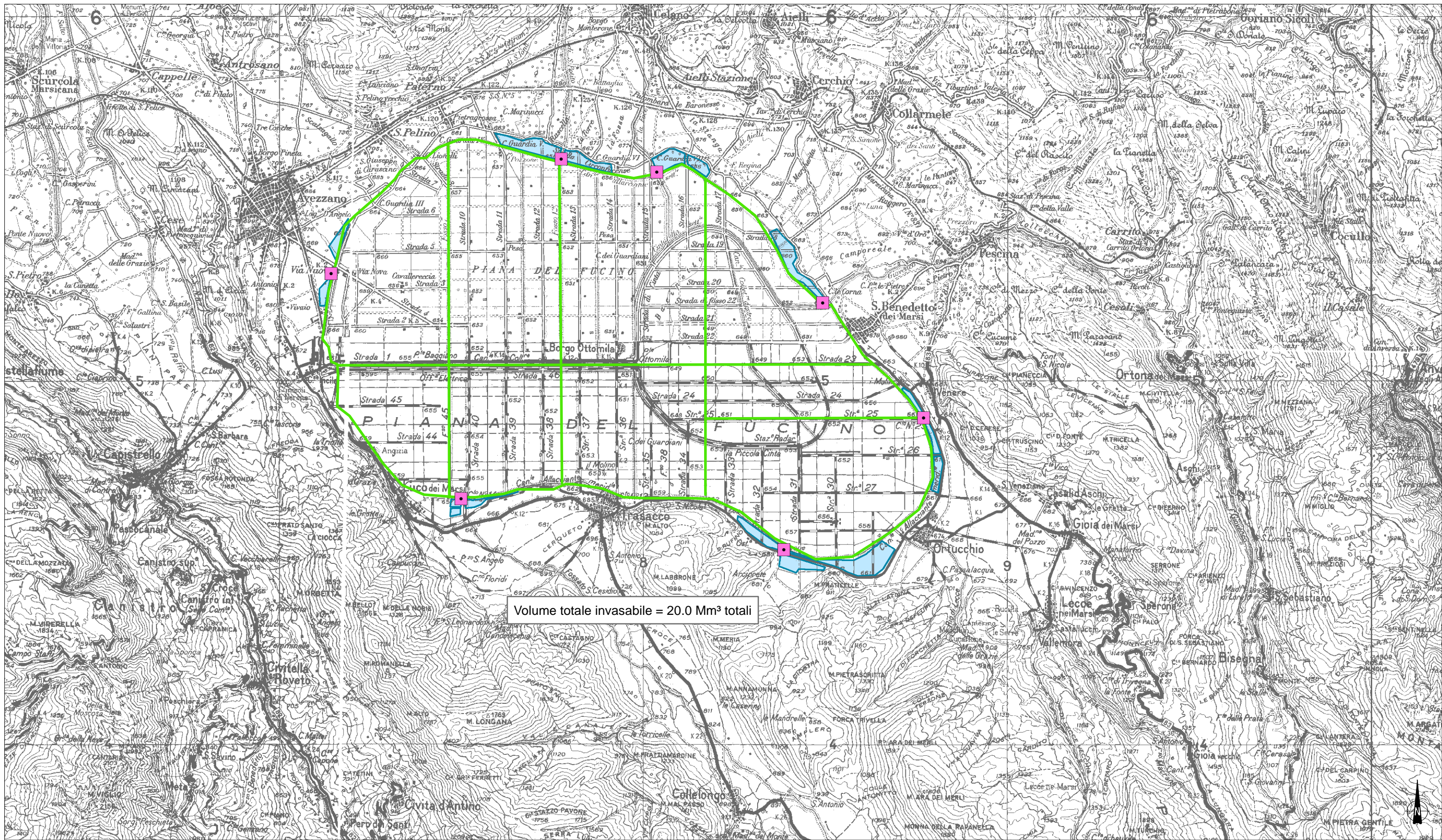
LEGENDA

- Bacino di accumulo ad uso irriguo
- Sistema di pressurizzazione
- Opera di captazione sul Fiume Giovinco
- Rete di distribuzione irrigua in pressione
- Condotta di adduzione alla rete irrigua in pressione

PROGETTAZIONE



IR08



Volume totale invasabile = 20.0 Mm³ totali

LEGENDA

- Bacini di accumulo ad uso irriguo
- Sistema di pressurizzazione
- Rete di distribuzione irrigua in pressione

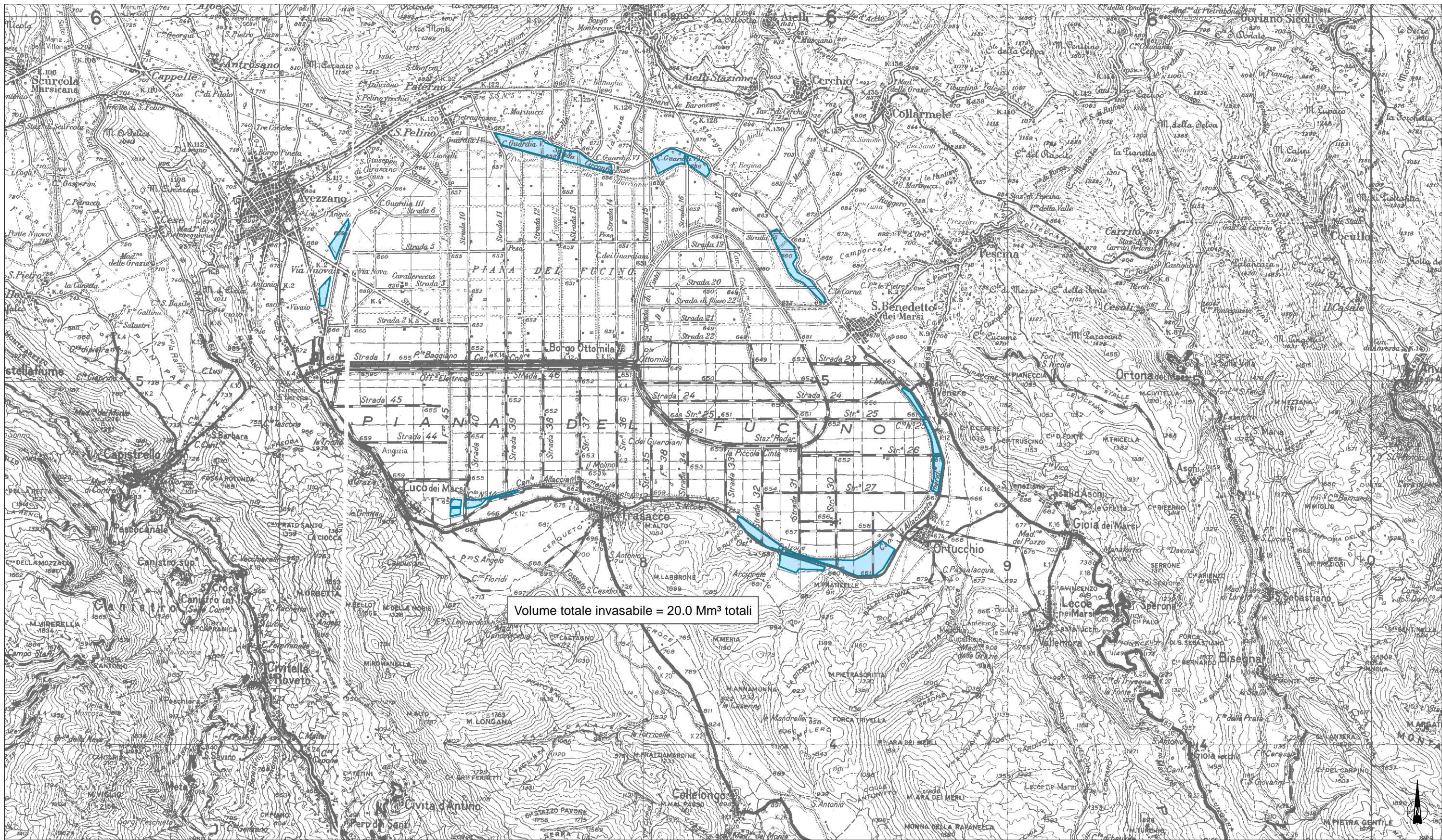
PROGETTAZIONE



WATER AND NATURAL RESOURCES CONSULTANTS




IR09



Volume totale invasabile = 20.0 Mm³ totali

LEGENDA

 Bacini di accumulo ad uso irriguo

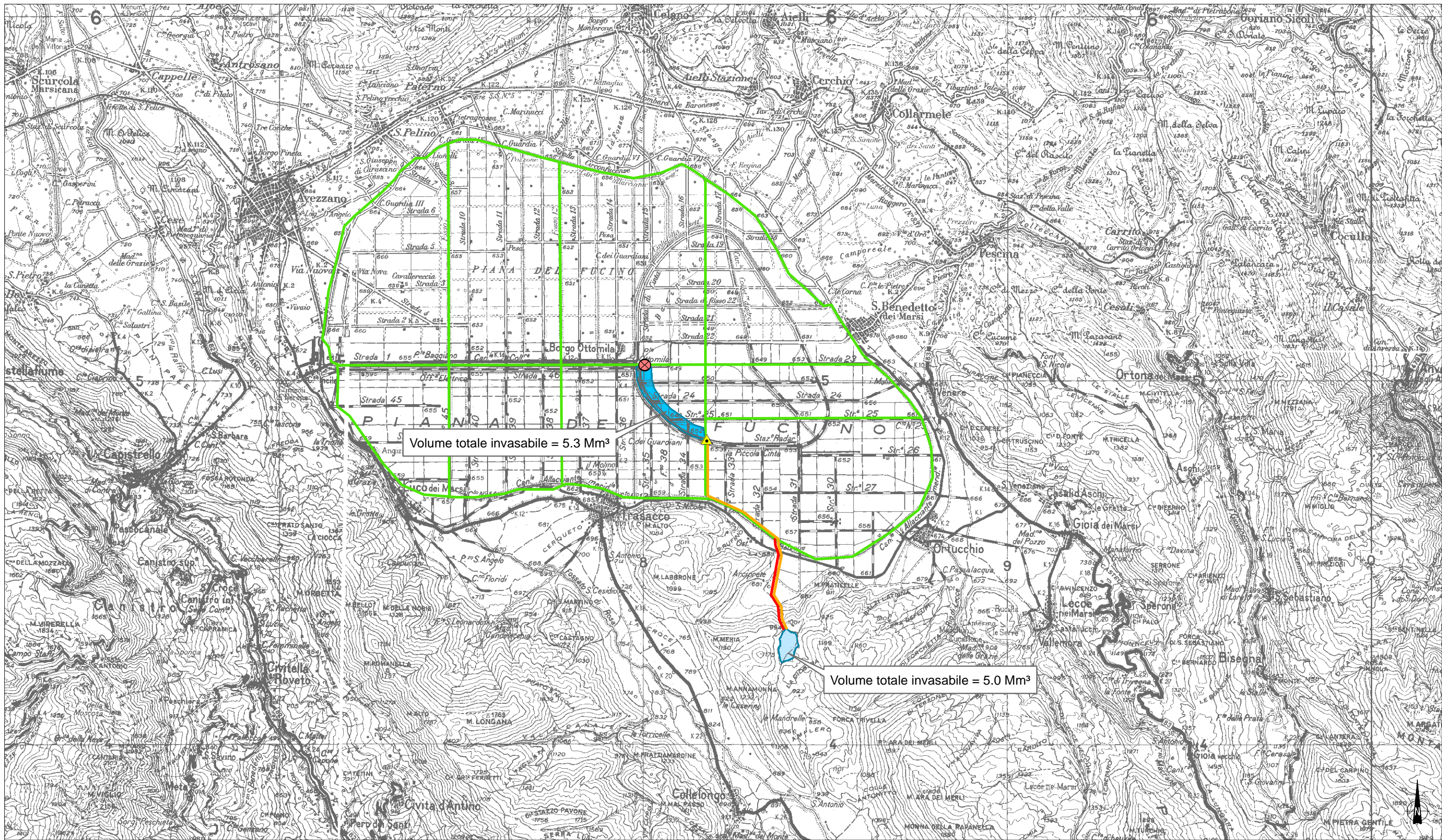
PROGETTAZIONE



WATER AND NATURAL RESOURCES CONSULTANTS



IR10



LEGENDA

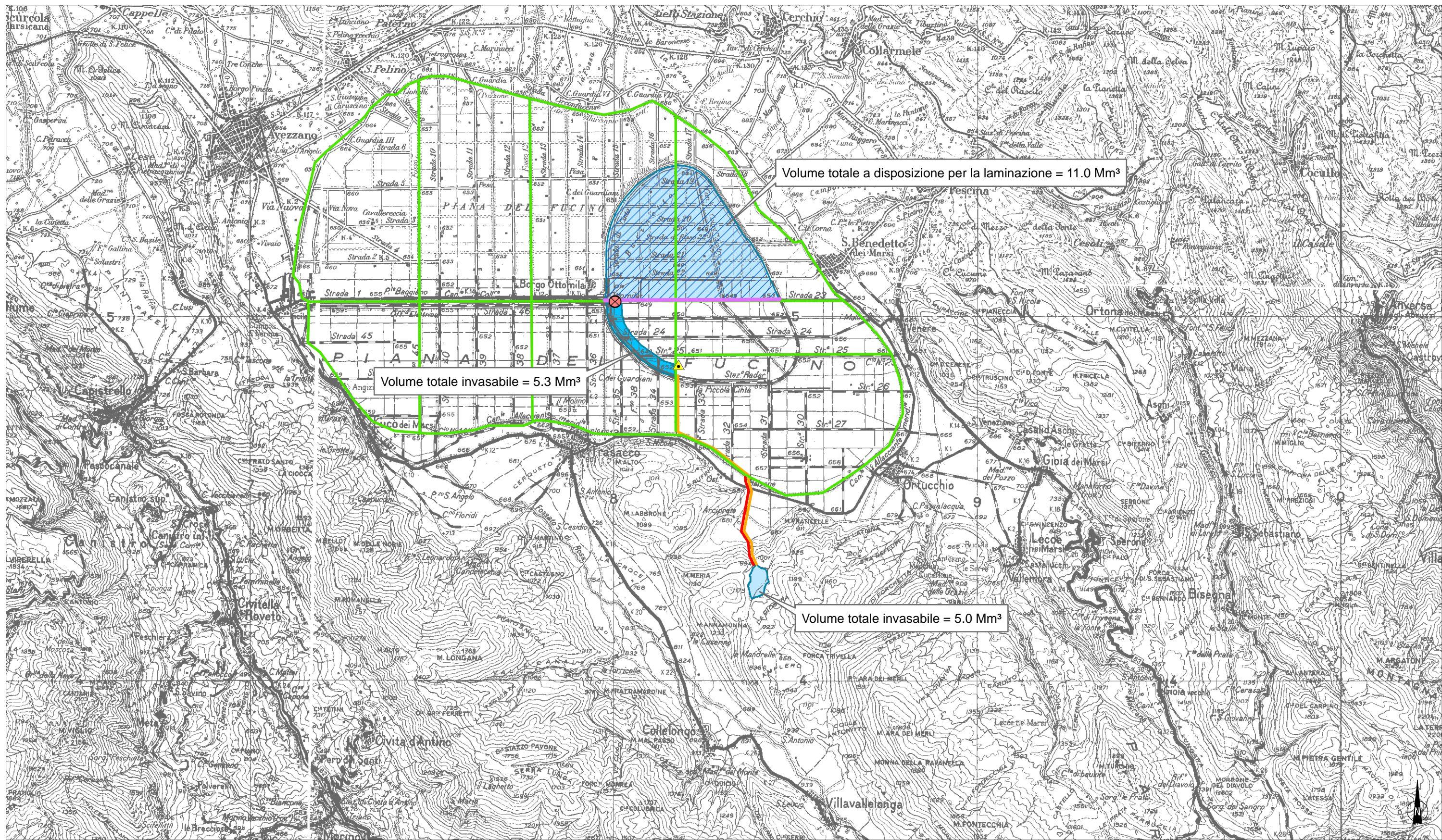
- Bacino di accumulo e laminazione
- Bacino di accumulo ad uso irriguo
- Centrale di ripomaggio
- Opera di captazione Borgo Ottomila
- Rete di distribuzione irrigua in pressione
- Condotta di adduzione alla rete irrigua in pressione
- Condotta forzata

PROGETTAZIONE



IR11

INTERVENTI COMBINATI







Volume totale a disposizione per la laminazione = 11.0 Mm³

Volume totale invasabile = 5.3 Mm³

Volume totale invasabile = 5.0 Mm³

LEGENDA

-  Bacino di accumulo e di laminazione
-  Bacino di accumulo ad uso irriguo
-  Cassa di espansione
-  Centrale di pompaggio
-  Opera di captazione Borgo Ottomila
-  Rete di distribuzione irrigua in pressione
-  Condotta di adduzione alla rete irrigua in pressione
-  Condotta forzata
-  Rilevato arginale

PROGETTAZIONE



I01

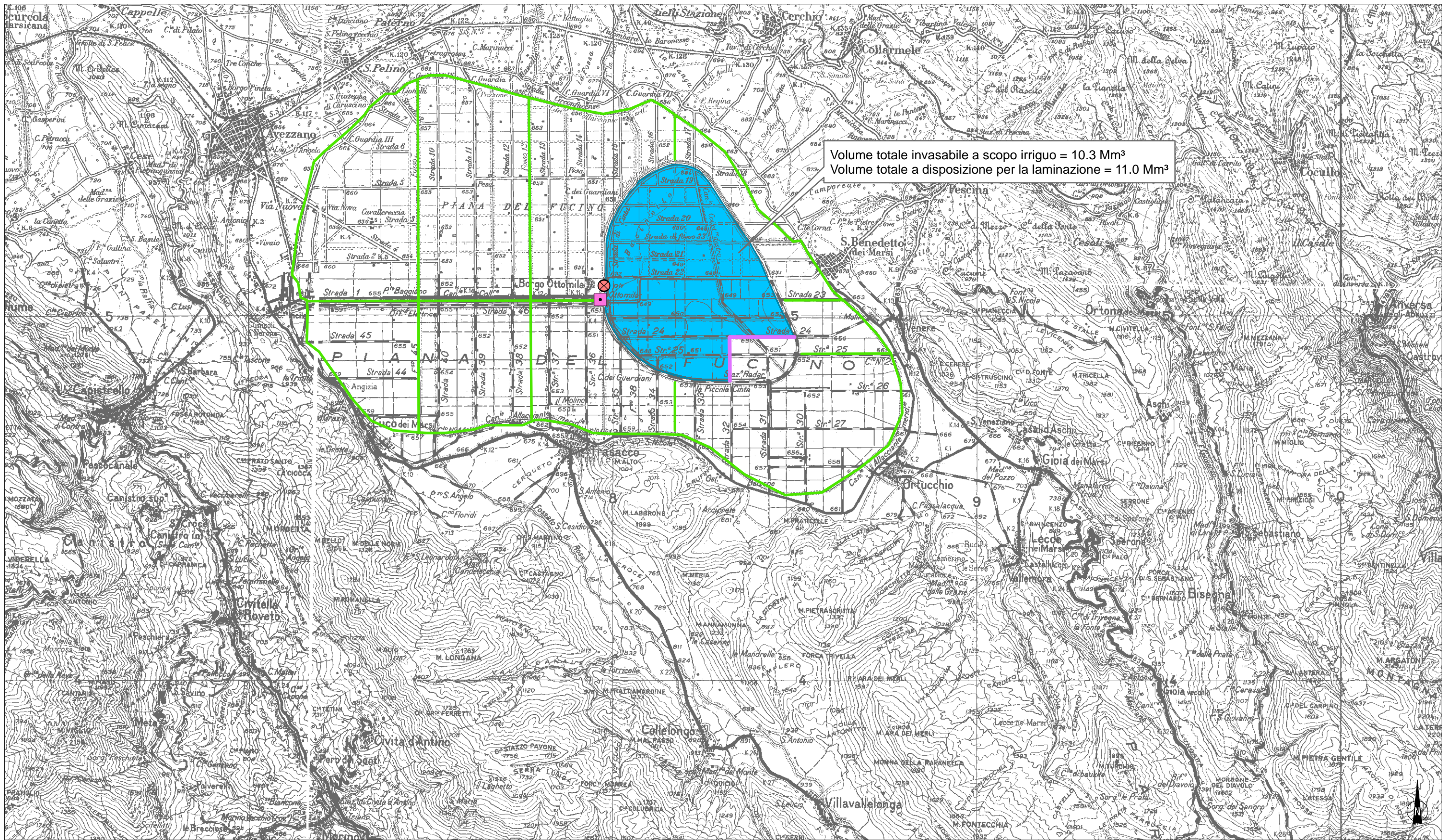
Proposte di intervento

Carta degli interventi combinati

Pagina 1 di 3

CODICE DOCUMENTO
3.4.3

SCALA
1:100.000




Volume totale invasabile a scopo irriguo = 10.3 Mm³
 Volume totale a disposizione per la laminazione = 11.0 Mm³

LEGENDA


- Bacino di accumulo e laminazione
- Opera di captazione Borgo Ottomila
- Sistema di pressurizzazione
- Rilevato arginale
- Rete di distribuzione irrigua in pressione

102



BETA
studio

WATER AND NATURAL
RESOURCES
CONSULTANTS

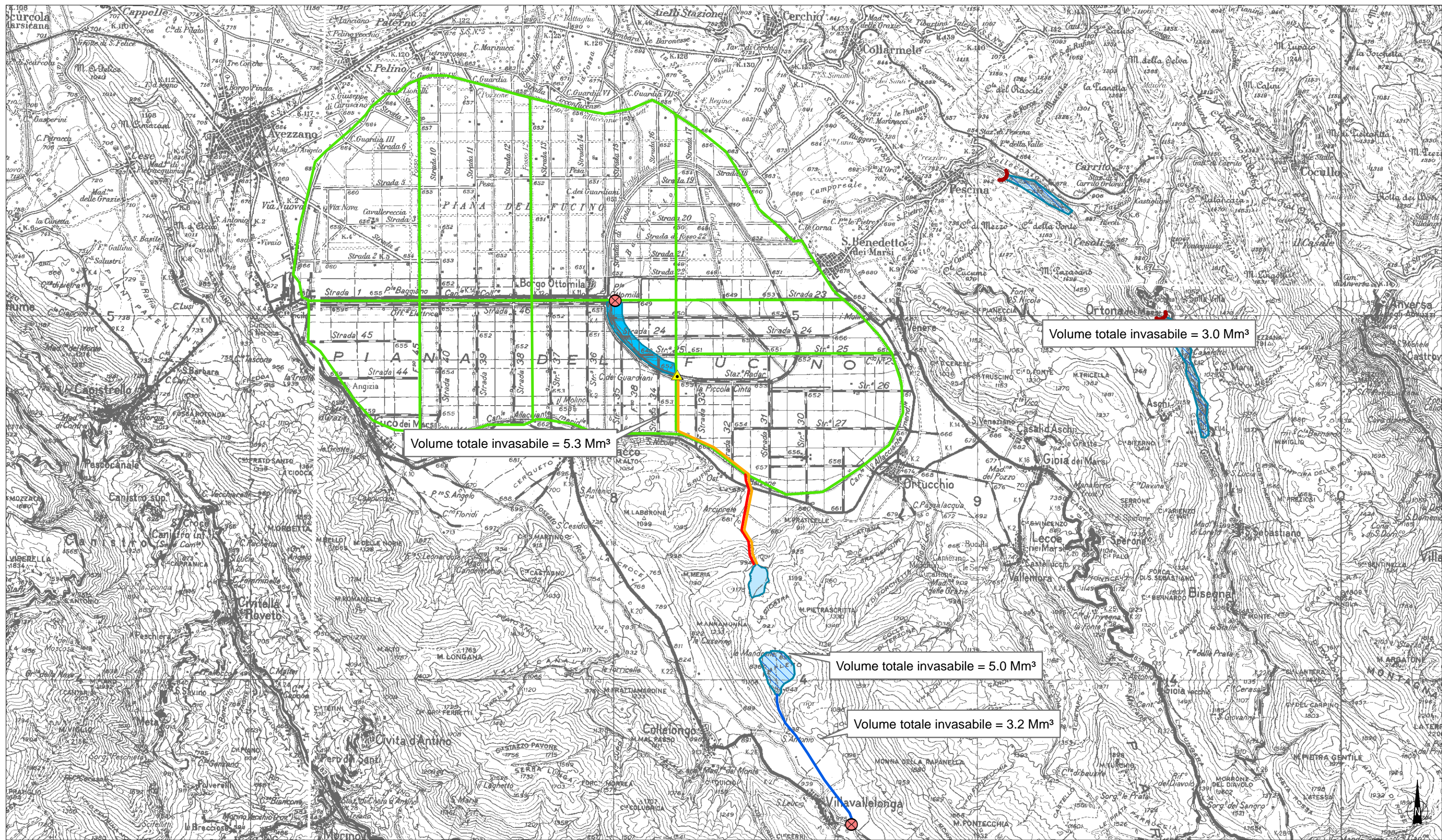


HR Wallingford
Working with water

Proposte di intervento

Carta degli interventi combinati

Pagina 2 di 3
CODICE DOCUMENTO 3.4.3
SCALA 1:100.000



Volume totale invasabile = 5.3 Mm³

Volume totale invasabile = 3.0 Mm³

Volume totale invasabile = 5.0 Mm³

Volume totale invasabile = 3.2 Mm³

LEGENDA

- Bacino di accumulo e di laminazione
- Bacino di accumulo ad uso irriguo
- Bacino di laminazione
- Centrale di ripomaggio
- ⊗ Opera di captazione
- Rete di distribuzione irrigua in pressione
- Condotta di adduzione alla rete irrigua in pressione
- Condotta forzata
- Opera di sbarramento
- Condotta di derivazione

Proposte di intervento

Carta degli interventi combinati



I03