

PROGETTAZIONE PRELIMINARE DELLE OPERE PRIORITARIE DA REALIZZARE PER LA RISOLUZIONE DELLE CRITICITÀ LEGATE ALL'USO E ALLA DISPONIBILITÀ DELLA RISORSA IDRICA NELLA PIANA DEL FUCINO – REGIONE ABRUZZO

CIG 4469094D06 CUP F84110000170002



2.3.6

Rilievi topografici

Sezione trasversale Incile

Scala

varie

Raggruppamento Temporaneo di Imprese

Il progettista

Il responsabile del progetto

Capogruppo Mandataria

Mandanti

BETA studio

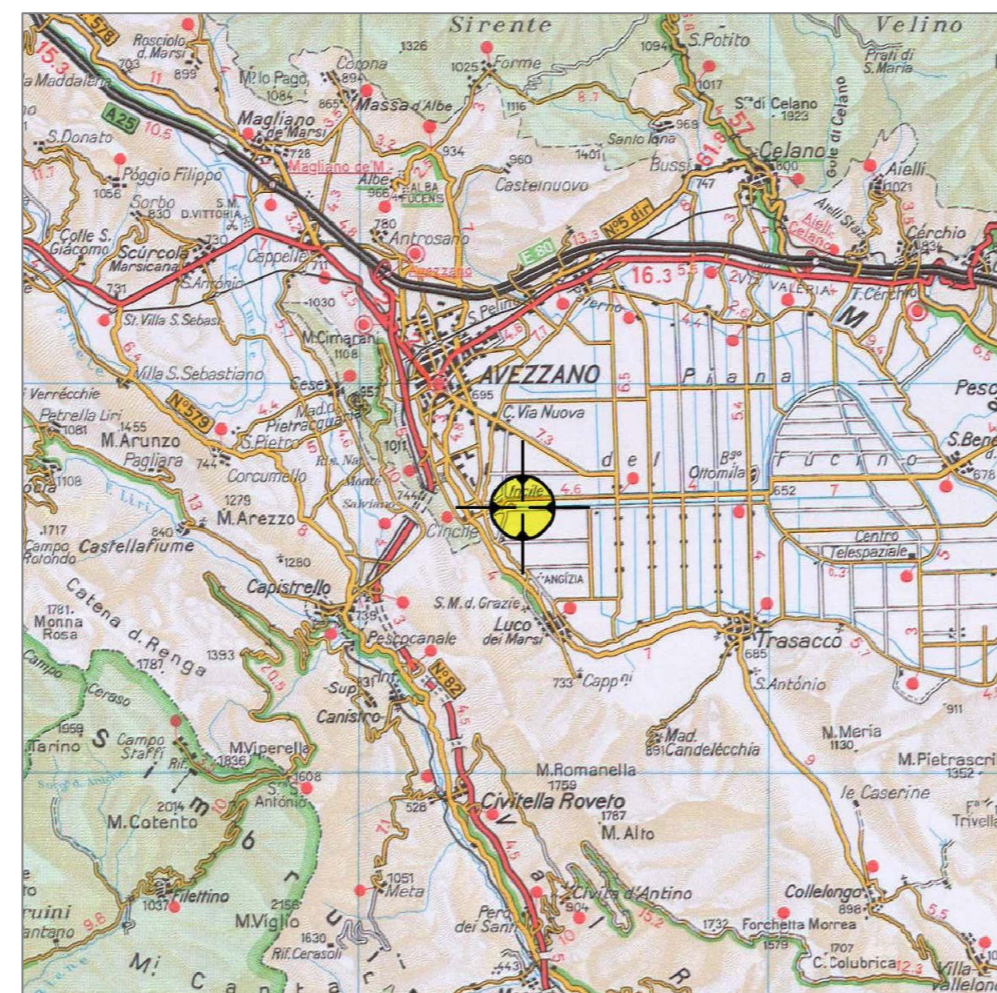
WATER AND NATURAL RESOURCES CONSULTANTS



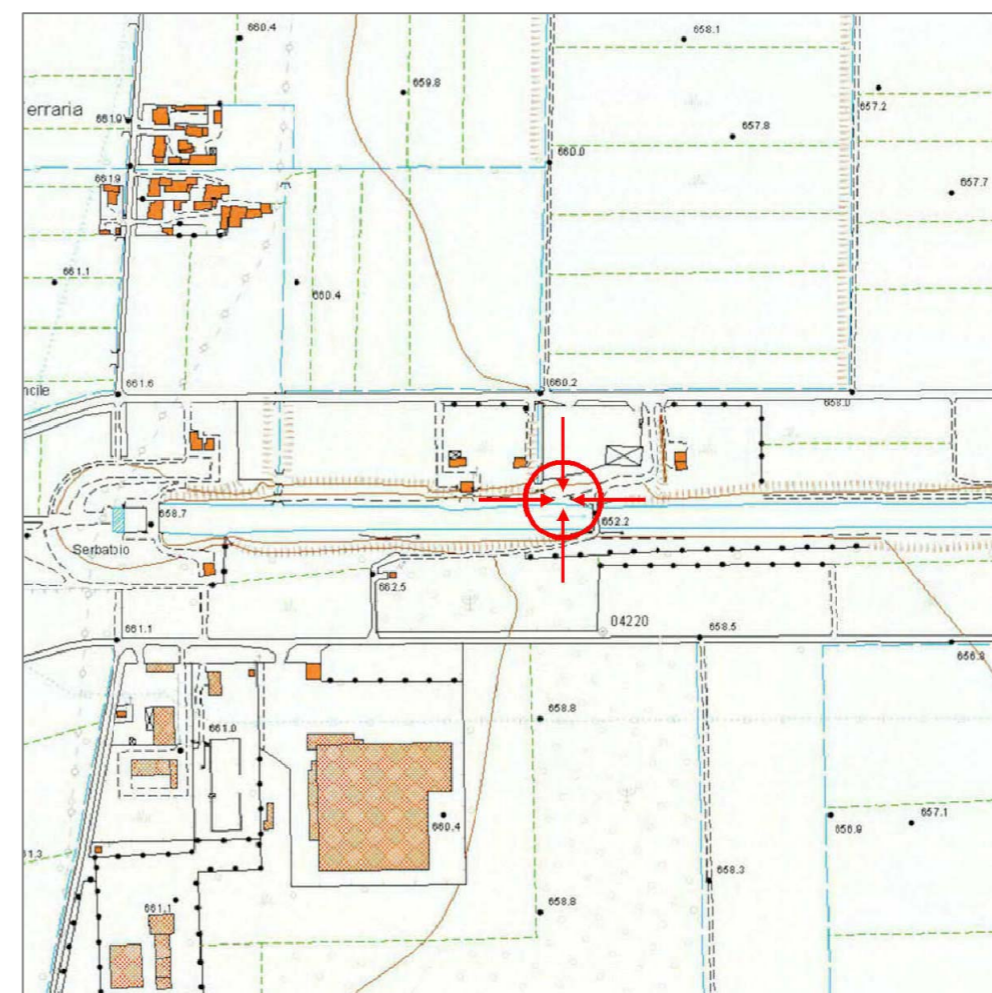
Via Guido Rossa, 29/A
35020 Ponte S. Nicolò Padova - Italia
info@betastudio.it
www.betastudio.it
tel +390498961120
fax +390498961090

0	Prima emissione	17.12.2013	dott. F. VANI (redatto)	dott.ssa M. SEGATO (verificato)	ing. M. COCCATO (approvato)
rev.	motivo	data	redatto	verificato	approvato
				cod. el. 0760ST020306	file: 0760ST020306_00.dwg

COROGRAFIA AREA DI INTERVENTO



INQUADRAMENTO AREA DI INTERVENTO



SCHEMA CAPOSALDI GPS UTILIZZATI (Reg. Abruzzo)

