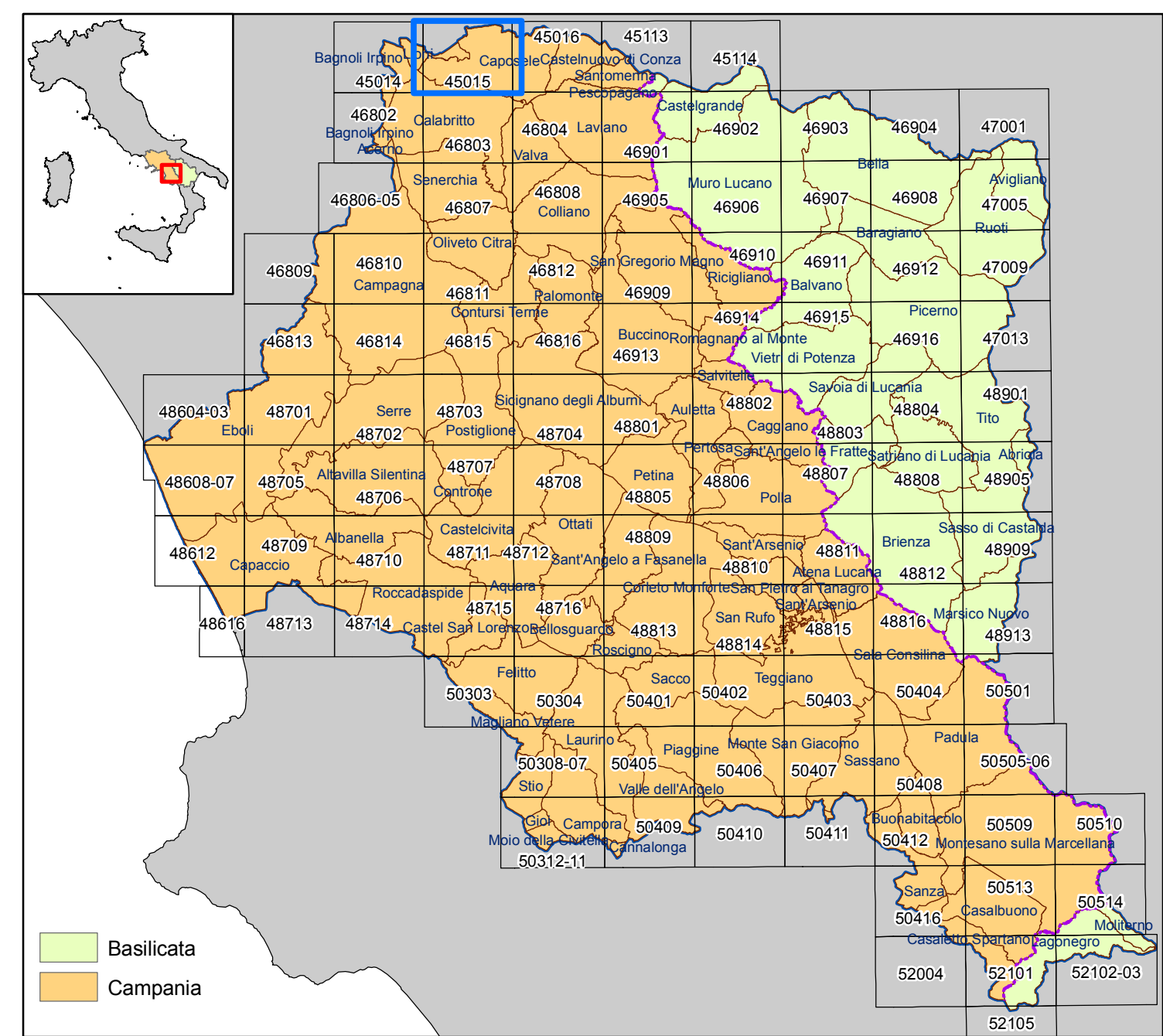


### LEGENDA

- P1** Suscettibilità moderata, per frane da bassa a media intensità e stato da attivo ad inattivo
- P1a** Suscettibilità media, per aree soggette a deformazioni lente e diffuse e stato attivo
- P1b** Suscettibilità media, per frane da media ad alta intensità e stato da attivo ad inattivo
- P1c** Suscettibilità elevata, per frane di alta intensità e stato da attivo a quiescente



Il Piano è stato elaborato sulle seguenti basi cartografiche e georiferito rispetto al sistema internazionale UTM WGS84 - 33N.  
Cartografia Campania 1: 5.000 - CTRN Campania 2004 - (numerica)  
Cartografia Basilicata 1: 5.000 - 1:10.000 Ex Agensud - (raster)  
1: 5.000 - CTRN 1:5.000 Basilicata 2001 - (numerica)

— Limite del Bacino Idrografico Interregionale del Fiume Sele  
- - - - - Confine Regionale Campania-Basilicata



**AUTORITA' DI BACINO REGIONALE CAMPANIA SUD**  
**ED INTERREGIONALE PER IL BACINO IDROGRAFICO DEL FIUME SELE**  
(bacino interregionale del fiume Sele comprendente i bacini idrografici Minori, Sele, Tanagro e Calore)

**Rivisitazione del Piano stralcio per l'Assetto Idrogeologico**



Elaborato ID: H4 - CARTA DEGLI SCENARI DI FRANOSITA' - Tavola: 45015  
Scala: 1:10.000  
Revisione: Giugno 2012

**Collaborazione e supporto:**  
geom. Antonio ABBAGNALE  
geom. Ennio BELVERDE  
dr. Giancarlo FANTINI  
rag. Domenico LEONE  
dott. Francesco SCHIOPPA  
sig. Giuseppe VERNILLO

**Gruppo di pianificazione:**  
avv. Mario AFFINITA  
arch. Anello CAVANO  
d.ssa Valeria DE GENNARO  
dr. Giovanni DICANIO  
geol. Giuseppe d'ERRICO  
ing. Gianluca D'ONOFRIO  
ing. Luigi FARELLO  
ing. Sergio IANNELLA  
geol. Gerardo LOMARDI  
geol. Grazia MINOTTA  
geol. Flaminio MORETTA  
ing. Mario SICA  
arch. Pellegrino VENTRONE

**Assistenza e supporto tecnico-geologico:** geol. Antonio GALLO  
**Coordinatore gruppo di pianificazione:** geol. Gaetano SAMMARTINO  
**Consulenza scientifica rischio frane:** prof. Domenico CALCATERRA  
**Consulenza scientifica rischio idraulico:** prof. Pasquale VERSACE  
**Responsabile Unico del Procedimento:** arch. Giuseppe GRIMALDI  
**Commissario Straordinario:** avv. Luigi Stefano SORVINO