



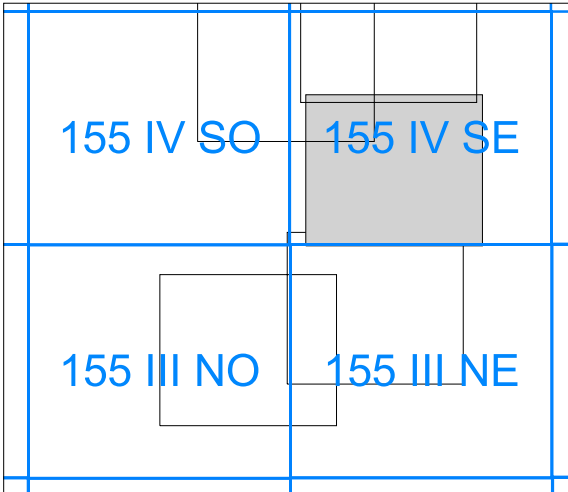
## LEGENDA

### PERICOLOSITA' IDRAULICA

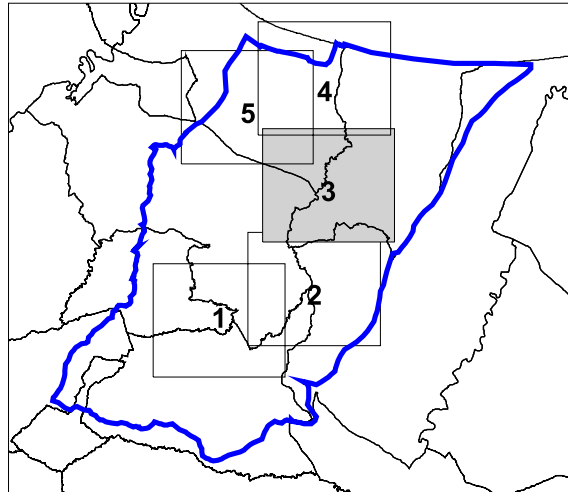
- PI3 Aree a pericolosità idraulica elevata
- PI2 Aree a pericolosità idraulica moderata
- PI1 Aree a pericolosità idraulica bassa

Fascia di riassetto fluviale

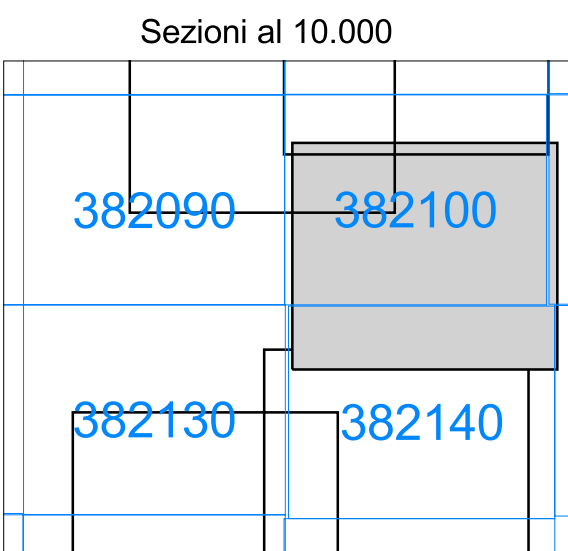
Confine comunale



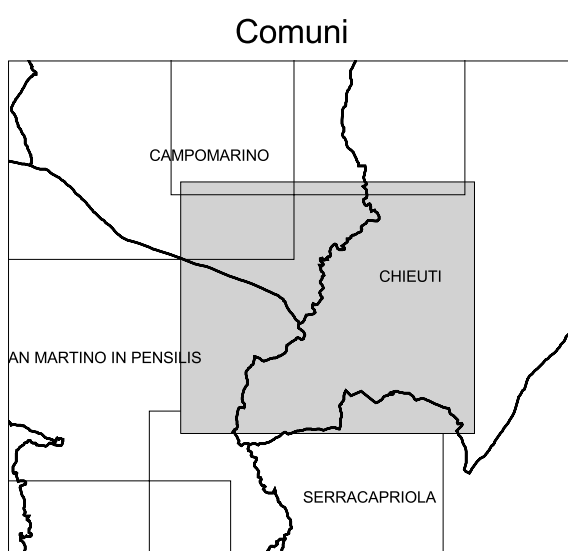
Tavolette al 25.000



Quadro d'unione



Sezioni al 10.000



Comuni



**AUTORITA' DI BACINO  
DEI FIUMI**

*Trigno, Biferno e Minori, Saccione e Fortore*

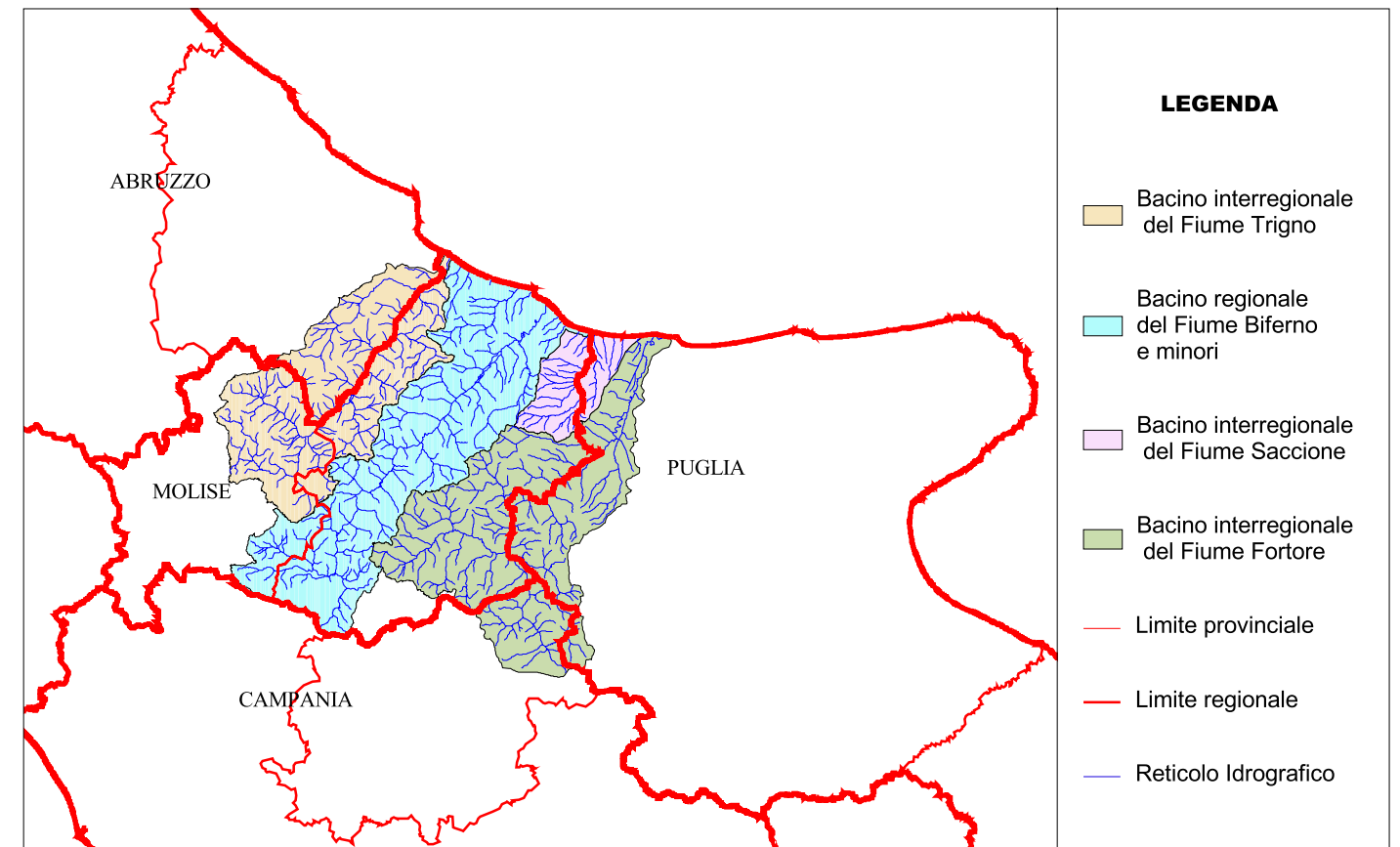


**PROGETTO DI PIANO STRALCIO**

*PER L'ASSETTO IDROGEOLOGICO*

**DEL BACINO INTERREGIONALE DEL FIUME SACCIONE**

*Legge 18 maggio 1989 n. 183 - art. 17, comma 6 ter  
Legge 3 agosto 1998 n. 267 modificata con Legge 13 luglio 1999 n. 226  
Legge 11 dicembre 2000 n. 365*



### LEGENDA

- Bacino interregionale del Fiume Trigno
- Bacino regionale del Fiume Biferno e minori
- Bacino interregionale del Fiume Saccione
- Bacino interregionale del Fiume Fortore

- Limite provinciale
- Limite regionale
- Reticolo Idrografico

TAVOLE	CARTA DELLA PERICOLOSITA' IDRAULICA	T
Scala	assetto idraulico	04.03
1 : 10000		

Il Presidente del Comitato Istituzionale  
On.le Dott. Angelo Michele Iorio

Il Segretario Generale  
Dott. Ing. Raffaele Moffa

Approvato dal Comitato Tecnico nella seduta

N. 25 del 16 DIC 2004

Il Segretario Generale  
Dott. Ing. Raffaele Moffa

Adottato con Deliberazione del Comitato Istituzionale

N. 99 del 29 SET 2006

Il Segretario Generale  
Dott. Ing. Raffaele Moffa