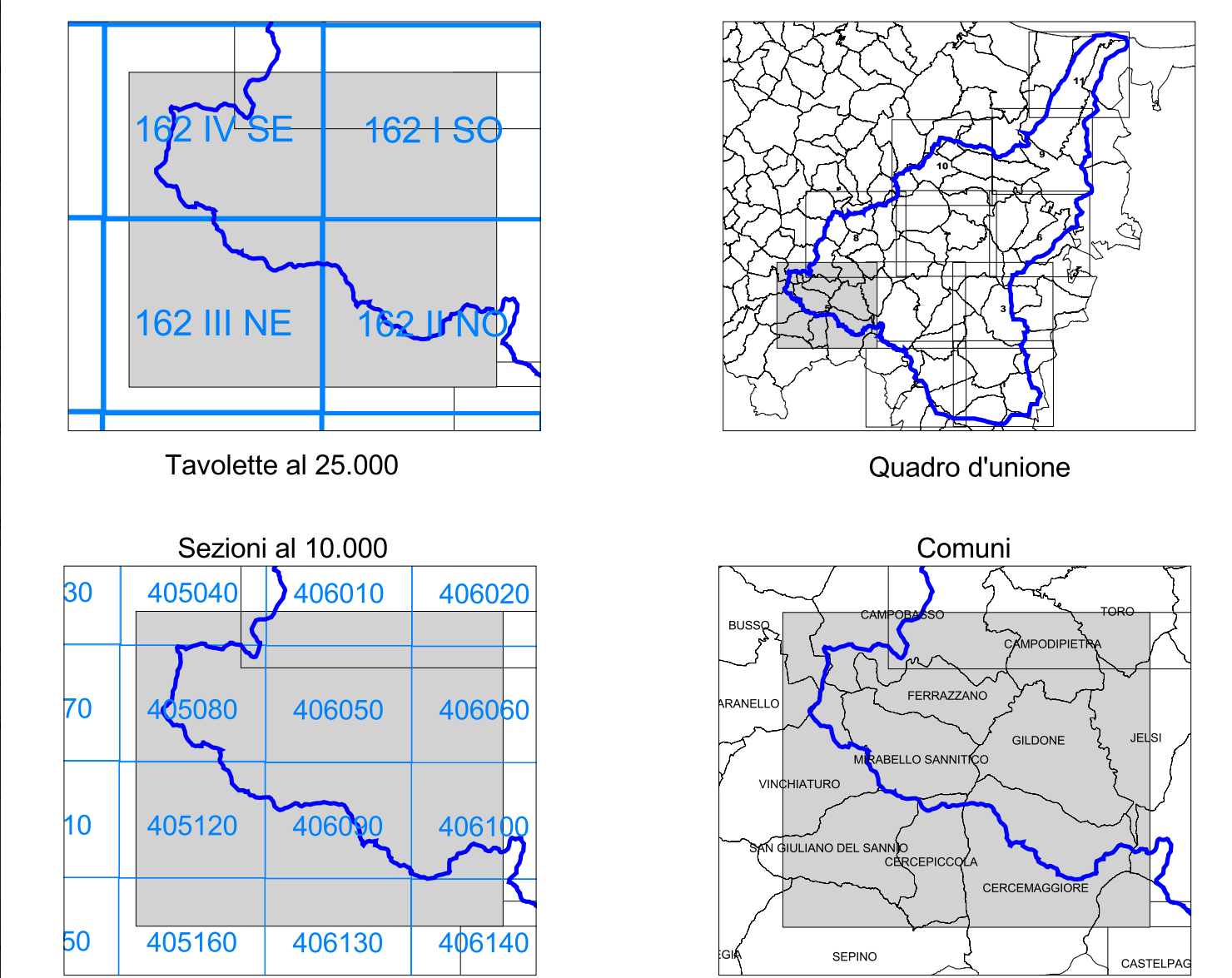


Uso Suolo:

- 1111 Aree edificate urbane continue
- 1112 Aree di completamento
- 1121 Zone edificate discontinue con edifici di più appartamenti prevalentemente senza giardini
- 1122 Zone edificate discontinue con case familiari con giardino
- 1123 Zone densamente edificate discontinue con aree verdi
- 1124 Zone di nuova espansione
- 1211 Unità industriali o commerciali
- 1212 Installazioni speciali
- 1213 Zone di espansione industriali / commerciali
- 1221 Rete stradale e aree associate
- 12211 Autostrade
- 12212 Strade Statali
- 12213 Strade Provinciali
- 12214 Strade Comunali e Poderali
- 1222 Rete ferroviaria e aree associate
- 1223 Rete elettrica
- 1224 Metanodotti
- 1225 Acquedotti
- 1312 Cave
- 1331 Cantieri e spazi in costruzione, scavi
- 1411 Parchi
- 1412 Cimilieri
- 1421 Impianti sportivi
- 1422 Aree per il tempo libero
- 1423 Aree di espansione destinate ad attrezzature pubbliche e di pubblico interesse
- 2110 Terre arabili non irrigue
- 2111 Terre arabili principalmente senza vegetazione dispersa (non irrigue)
- 2112 Terre arabili con copertura discontinua
- 21121 Foreste di conifere con copertura continua (non irrigue)
- 2113 Serre
- 2121 Terre arabili principalmente senza vegetazione dispersa (irrigue)
- 2211 Vigneti
- 2212 Frutteti
- 2213 Oliveti
- 2311 Prati prevalentemente senza alberi e arbusti
- 2312 Prati con alberi e arbusti
- 2411 Colture annuali associate a colture permanenti
- 2421 Sistemi colturali complessi senza presenza di edifici
- 2422 Sistemi colturali complessi con presenza di edifici
- 2431 Zone agricole con porzioni significative di vegetazione naturale con prevalenza di superfici arabili
- 2432 Zone agricole con porzioni significative di vegetazione naturale, con prevalenza di prateria
- 2433 Zone agricole con porzioni significative di vegetazione naturale, con prevalenza di vegetazione sparsa
- 2434 Zone agricole con porzioni significative di vegetazione naturale, con prevalenza di colture permanenti
- 2435 Zone agricole con porzioni significative di vegetazione naturale, con prevalenza di prateria
- 2436 Zone agricole con porzioni significative di vegetazione naturale, con prevalenza di vegetazione sparsa
- 2437 Zone agricole con porzioni significative di vegetazione naturale, con prevalenza di vegetazione sparsa
- 2438 Zone agricole con porzioni significative di vegetazione naturale, con prevalenza di vegetazione sparsa
- 2439 Zone agricole con porzioni significative di vegetazione naturale, con prevalenza di vegetazione sparsa
- 2440 Zone agricole con porzioni significative di vegetazione naturale, con prevalenza di vegetazione sparsa
- 2441 Zone agricole con porzioni significative di vegetazione naturale, con prevalenza di vegetazione sparsa
- 2442 Zone agricole con porzioni significative di vegetazione naturale, con prevalenza di vegetazione sparsa
- 2443 Zone agricole con porzioni significative di vegetazione naturale, con prevalenza di vegetazione sparsa
- 2444 Zone agricole con porzioni significative di vegetazione naturale, con prevalenza di vegetazione sparsa
- 2445 Zone agricole con porzioni significative di vegetazione naturale, con prevalenza di vegetazione sparsa
- 2446 Zone agricole con porzioni significative di vegetazione naturale, con prevalenza di vegetazione sparsa
- 2447 Zone agricole con porzioni significative di vegetazione naturale, con prevalenza di vegetazione sparsa
- 2448 Zone agricole con porzioni significative di vegetazione naturale, con prevalenza di vegetazione sparsa
- 2449 Zone agricole con porzioni significative di vegetazione naturale, con prevalenza di vegetazione sparsa
- 2450 Zone agricole con porzioni significative di vegetazione naturale, con prevalenza di vegetazione sparsa
- 2451 Zone agricole con porzioni significative di vegetazione naturale, con prevalenza di vegetazione sparsa
- 2452 Zone agricole con porzioni significative di vegetazione naturale, con prevalenza di vegetazione sparsa
- 2453 Zone agricole con porzioni significative di vegetazione naturale, con prevalenza di vegetazione sparsa
- 2454 Zone agricole con porzioni significative di vegetazione naturale, con prevalenza di vegetazione sparsa
- 2455 Zone agricole con porzioni significative di vegetazione naturale, con prevalenza di vegetazione sparsa
- 2456 Zone agricole con porzioni significative di vegetazione naturale, con prevalenza di vegetazione sparsa
- 2457 Zone agricole con porzioni significative di vegetazione naturale, con prevalenza di vegetazione sparsa
- 2458 Zone agricole con porzioni significative di vegetazione naturale, con prevalenza di vegetazione sparsa
- 2459 Zone agricole con porzioni significative di vegetazione naturale, con prevalenza di vegetazione sparsa
- 2460 Zone agricole con porzioni significative di vegetazione naturale, con prevalenza di vegetazione sparsa
- 2461 Zone agricole con porzioni significative di vegetazione naturale, con prevalenza di vegetazione sparsa
- 2462 Zone agricole con porzioni significative di vegetazione naturale, con prevalenza di vegetazione sparsa
- 2463 Zone agricole con porzioni significative di vegetazione naturale, con prevalenza di vegetazione sparsa
- 2464 Zone agricole con porzioni significative di vegetazione naturale, con prevalenza di vegetazione sparsa
- 2465 Zone agricole con porzioni significative di vegetazione naturale, con prevalenza di vegetazione sparsa
- 2466 Zone agricole con porzioni significative di vegetazione naturale, con prevalenza di vegetazione sparsa
- 2467 Zone agricole con porzioni significative di vegetazione naturale, con prevalenza di vegetazione sparsa
- 2468 Zone agricole con porzioni significative di vegetazione naturale, con prevalenza di vegetazione sparsa
- 2469 Zone agricole con porzioni significative di vegetazione naturale, con prevalenza di vegetazione sparsa
- 2470 Zone agricole con porzioni significative di vegetazione naturale, con prevalenza di vegetazione sparsa
- 2471 Zone agricole con porzioni significative di vegetazione naturale, con prevalenza di vegetazione sparsa
- 2472 Zone agricole con porzioni significative di vegetazione naturale, con prevalenza di vegetazione sparsa
- 2473 Zone agricole con porzioni significative di vegetazione naturale, con prevalenza di vegetazione sparsa
- 2474 Zone agricole con porzioni significative di vegetazione naturale, con prevalenza di vegetazione sparsa
- 2475 Zone agricole con porzioni significative di vegetazione naturale, con prevalenza di vegetazione sparsa
- 2476 Zone agricole con porzioni significative di vegetazione naturale, con prevalenza di vegetazione sparsa
- 2477 Zone agricole con porzioni significative di vegetazione naturale, con prevalenza di vegetazione sparsa
- 2478 Zone agricole con porzioni significative di vegetazione naturale, con prevalenza di vegetazione sparsa
- 2479 Zone agricole con porzioni significative di vegetazione naturale, con prevalenza di vegetazione sparsa
- 2480 Zone agricole con porzioni significative di vegetazione naturale, con prevalenza di vegetazione sparsa
- 2481 Zone agricole con porzioni significative di vegetazione naturale, con prevalenza di vegetazione sparsa
- 2482 Zone agricole con porzioni significative di vegetazione naturale, con prevalenza di vegetazione sparsa
- 2483 Zone agricole con porzioni significative di vegetazione naturale, con prevalenza di vegetazione sparsa
- 2484 Zone agricole con porzioni significative di vegetazione naturale, con prevalenza di vegetazione sparsa
- 2485 Zone agricole con porzioni significative di vegetazione naturale, con prevalenza di vegetazione sparsa
- 2486 Zone agricole con porzioni significative di vegetazione naturale, con prevalenza di vegetazione sparsa
- 2487 Zone agricole con porzioni significative di vegetazione naturale, con prevalenza di vegetazione sparsa
- 2488 Zone agricole con porzioni significative di vegetazione naturale, con prevalenza di vegetazione sparsa
- 2489 Zone agricole con porzioni significative di vegetazione naturale, con prevalenza di vegetazione sparsa
- 2490 Zone agricole con porzioni significative di vegetazione naturale, con prevalenza di vegetazione sparsa
- 2491 Zone agricole con porzioni significative di vegetazione naturale, con prevalenza di vegetazione sparsa
- 2492 Zone agricole con porzioni significative di vegetazione naturale, con prevalenza di vegetazione sparsa
- 2493 Zone agricole con porzioni significative di vegetazione naturale, con prevalenza di vegetazione sparsa
- 2494 Zone agricole con porzioni significative di vegetazione naturale, con prevalenza di vegetazione sparsa
- 2495 Zone agricole con porzioni significative di vegetazione naturale, con prevalenza di vegetazione sparsa
- 2496 Zone agricole con porzioni significative di vegetazione naturale, con prevalenza di vegetazione sparsa
- 2497 Zone agricole con porzioni significative di vegetazione naturale, con prevalenza di vegetazione sparsa
- 2498 Zone agricole con porzioni significative di vegetazione naturale, con prevalenza di vegetazione sparsa
- 2499 Zone agricole con porzioni significative di vegetazione naturale, con prevalenza di vegetazione sparsa
- 2500 Zone agricole con porzioni significative di vegetazione naturale, con prevalenza di vegetazione sparsa

LEGENDA

- 2434 Zone agricole con porzioni significative di vegetazione naturale, con prevalenza di colture permanenti
- 3111 Piantagione di pino
- 3112 Altre foreste di latifoglie con copertura continua
- 3113 Altre foreste con latifoglie con copertura discontinua
- 3121 Foreste di conifere con copertura continua
- 3122 Foreste di conifere con copertura discontinua
- 3131 Boschi misti derivati dall'alternanza di alberi
- 3211 Praterie naturali prevalentemente senza alberi e arbusti
- 3212 Praterie naturali con alberi e arbusti
- 3213 Vegetazione ripariale
- 3221 Brughiera e landa
- 3241 Rimboschimenti seguenti al taglio o agli sfoliamenti
- 3242 Rimboschimenti naturali
- 3243 Boschi cespugliati
- 3311 Spiagge
- 3313 Sponde di fiumi
- 3321 Rocce nude
- 3331 Vegetazione sparsa su sabbia
- 3332 Vegetazione sparsa su roccia
- 3333 Vegetazione sparsa su altri suoli
- 5111 Fiumi
- 5112 Canali
- 5113 Opere idrauliche
- 5122 Serbatoi e bacini idrici



**AUTORITA' DI BACINO
DEI FIUMI**

Trigno, Biferno e Minori, Saccione e Fortore

**PROGETTO DI PIANO STRALCIO
PER L'ASSETTO IDROGEOLOGICO
DEL BACINO INTERREGIONALE DEL FIUME FORTORE**

Legge 18 maggio 1989 n. 183 - art. 17, comma 6 ter
Legge 3 agosto 1998 n. 267 modificata con Legge 13 luglio 1999 n. 226
Legge 11 dicembre 2000 n. 365

LEGENDA

- Bacino interregionale del Fiume Trigno
- Bacino regionale del Fiume Biferno e minori
- Bacino interregionale del Fiume Saccione
- Bacino interregionale del Fiume Fortore
- Limite provinciale
- Limite regionale
- Reticolo idrografico

TAVOLE	CARTA DEGLI ELEMENTI A RISCHIO	T
Scala	assetto di versante - assetto idraulico	01.05
1 : 25000		

Il Presidente del Comitato Istituzionale
On.le Dott. Angelo Michele Iorio

Il Segretario Generale
Dott. Ing. Raffaele Maffi

Approvato dal Comitato Tecnico nella seduta
N. 28 del 15 DIC 2005

Adottato con Deliberazione del Comitato Istituzionale
N. 102 del 29 SET 2006

Il Segretario Generale
Dott. Ing. Raffaele Maffi

Il Segretario Generale
Dott. Ing. Raffaele Maffi