



Comune di Salerno
PROVINCIA DI SALERNO

**Sistemazione Idraulica
del Torrente Fuorni**

Proposta di ripermimetrazione delle aree latitanti
il Torrente Fuorni, come risultanti dall'insieme
degli interventi di sistemazione idraulica eseguiti
nel tratto medio-vallivo fino a tutto il 31.12.2015

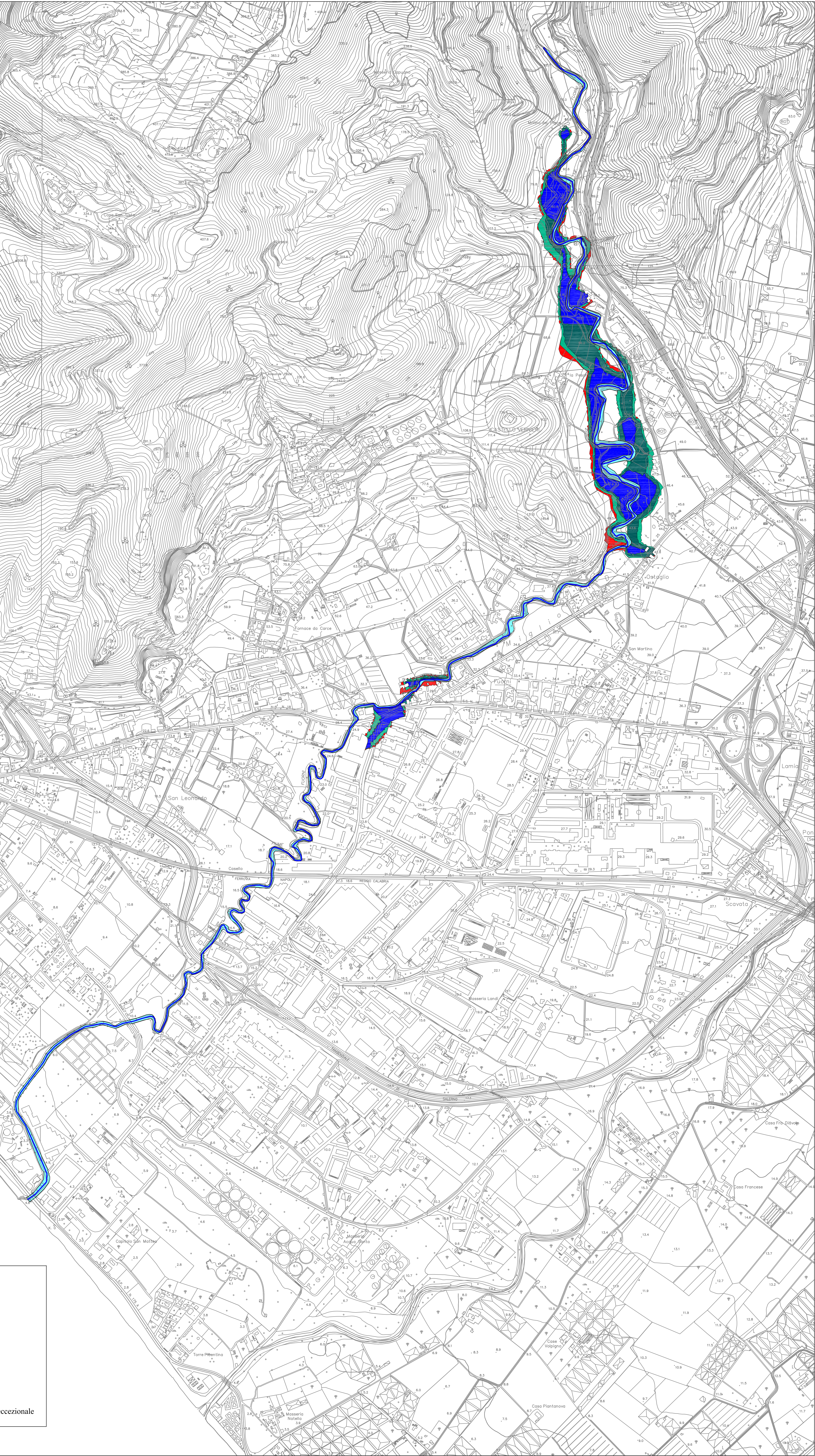
All. 09
Scala 1:5.000

Valutazione degli effetti della sistemazione in
relazione alle fasce di pericolosità

I Progettisti:
General Engineering Srl (Capogruppo)
IDI Srl
Dott. Ing. Angelo Calligaro
Dott. Ing. Federico Deo
Prof. Ing. Domenico Pianese



Salerno, Aprile 2017



- Legenda :**
- Fasce fluviali
- Alveo di piena ordinaria
 - Fascia A - Alveo di piena standard
 - Fascia B - Fascia di esondazione piena standard
 - Sottofascia B2
 - Sottofascia B3
 - Fascia C - Fascia di inondazione per piena di intensità eccezionale