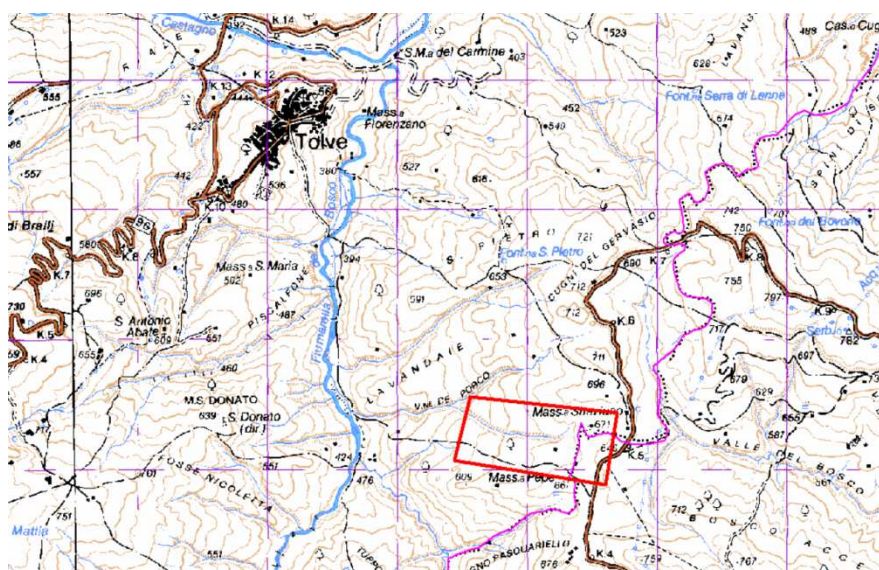


Comune di Tolve in Provincia di Potenza - Regione Basilicata

Località Vallone Lamia in agro di Tolve

Progetto di Variante al Piano Stralcio per l'Assetto Idrogeologico – Aree di versante agg. 2019

Aree a Rischio Idrogeologico (rischio frana) tratte dalla Carta del rischio da frana Tav. B PAI in scala 1.10.000) relative al territorio oggetto di variante



— Area di interesse